

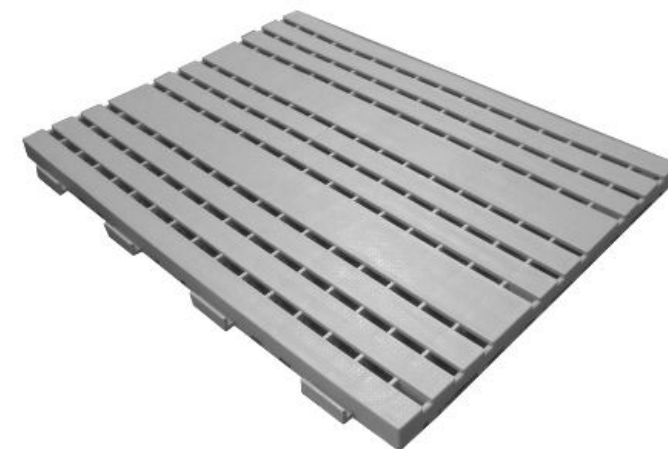
■安全のために必ず守って頂きたいこと

- この製品は、スノコです。用途以外には使用しないでください。
- 樹脂製品の為、火気を近づけないでください。
- 樹脂製品の為、高温になる場所でのご使用は避けてください。
変形や破損の原因になります。
- この製品を傾斜部に設置しないでください。製品自身及び使用者の滑りの原因となります。
- 製品に極度の衝撃を与えないでください。破損の原因になります。
- この製品を他の場所へ移動する場合は、この説明書も共に貸し出しよく読んでから使用するようにご指導ください。



取扱説明書

カラスノコジョイントRE



このたびは **ミツシヤ** 製品をお買い上げ頂きましてありがとうございます。本説明書には製品の使い方と使用上の注意について重要な事項を記載しています。ご使用になる前に本説明書をご一読いただき、正しくお使いください。また、製品を末永くご使用頂くためこの説明書は大切に保存してください。

乱暴な取り扱いや用途以外の使用は避けてください。

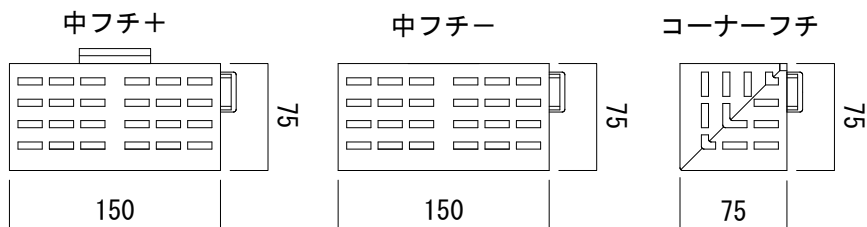
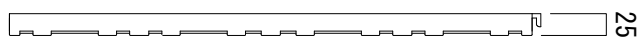
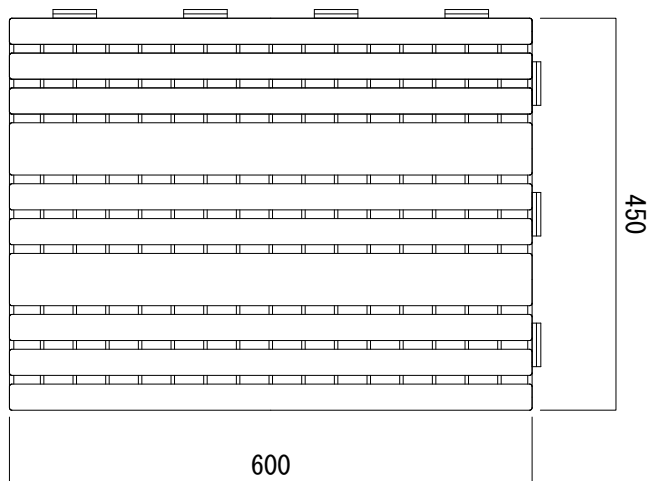


環境づくりのバイオニア—
ミツシヤ工業株式会社

本部 〒550-0014 大阪府大阪市西区北堀江1丁目6番7号 TEL 06-6534-1201 (代)

■商品構成

- 材 質：本体／再生特殊ポリエチレン
ノンスリップ部／エラストマー
- カ ラ ー：ブルー・ピンク・ブラウン・クリーム
- サ イ ズ：本体／W600×D450×H25mm
中フチ／W150×D75×H25mm
角フチ／W75×D75×H25mm
- 1枚重量：約1.7kg



■設置時のお願い

- この製品はジョイント式です。結合が完全に出ているか、ご確認の上ご使用ください。
- 樹脂製品の為、直射日光や輻射熱等で高温になる場所での設置に関してはご注意ください。
- この製品を設置する場合は、設置面にゴミや凹凸がないようにしてください。
- 置き敷きとして使用される場合は、つまづく恐れがありますので専用フチをご利用ください。
- 樹脂製品の為、温度変化により伸縮を繰り返し最終的に縮む傾向となります。また設置面が商品の融点を超える場合、融け、浪打が生じる場合がありますのでご注意ください。

■お手入れのしかた

- 日常のお手入れは、水又は薄めた中性洗剤で洗ってください。
- 洗剤が残らないように洗い流してください。滑って転倒などの原因になります。
- シンナー等の揮発性の高い溶剤がかかりますと、樹脂破壊が起こり変形の原因となりますのでご注意ください。
- 清掃後の連結部の状態(外れていないか)を必ず確認してください。
- 廃棄の場合は各自治体の指示に従って適切に処理して下さい。