

カラフルな液晶と大きな文字で見やすい  
ハンディタイプのパルスオキシメータ



## 7

の特長

大型ディスプレイ

トレンド記録

豊富なオプションプローブ

灌流指標 (PI値) を表示

カラー容積脈波グラフ

上限/下限設定値表示

音とライトのアラーム



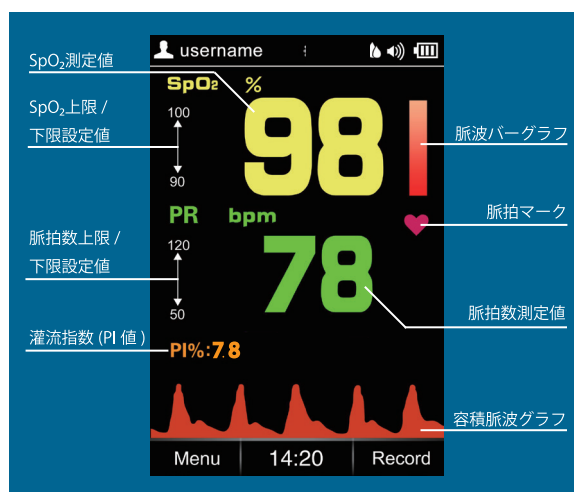
シリコンカバー (オレンジ)  
※別売品

横向き

縦向き

液晶表示は2方向に切り替え可能

液晶表示内容



# ナビス パルスオキシメータ NV200 / NV200 専用 SpO<sub>2</sub> センサ

- 手持ちタイプでありながら、据え置き型モニタの機能を一部有しています。※  
※容積脈波グラフ、上限/下限設定値表示、トレンド記録、スポットチェック記録、バッテリー残量表示
- 容積脈波グラフが色付きで大きく表示されるため視認性に優れています。
- 別売のセンサを使用することで乳児や小児の測定ができます。
- 製品を傾けると2方向に表示切替できます。

## 【仕様】

- 測定値表示までの時間 (参考値): 約 5~8 秒 ● 測定範囲 (SpO<sub>2</sub>) 35-100%
- 測定範囲 (脈拍数): 30-250 bpm ● 測定精度 (SpO<sub>2</sub>) ±3%(70-100%)
- 測定精度 (脈拍数): ±2bpm 又は ±2% のいずれか大きい方
- 連続測定時間 (新品状態で満充電時の駆動時間): 約 18 時間
- サイズ: 約 156×70×24mm ● 電源: 専用リチウムリオン電池 2,000mAh
- ディスプレイ表示内容: SpO<sub>2</sub>、脈拍数、容積脈波グラフ、脈拍バーグラフ、脈拍マーク、灌流指数 (PI 値)、電池マーク ● 重量: 約 182g (バッテリー含む、カバー除く)
- 付属品: 大人用 SpO<sub>2</sub> センサ、シリコンカバー (青)、充電スタンド、AC アダプター

## 別売品



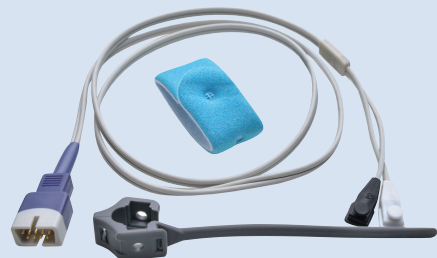
品番	型番	品名	適用体重	価格(税抜)
8-826-01	NV200	本体セット	40kg以上	¥65,000
8-826-15	NV201	交換用大人用SpO <sub>2</sub> センサ		¥19,800
8-826-11	NV202	小児用ソフトSpO <sub>2</sub> センサ	10~40kg	¥19,800
8-826-12	NV203	乳児用SpO <sub>2</sub> センサ	6kg以下※	¥19,800
8-826-13		交換用シリコンカバー (青)		¥ 1,000
8-826-14		交換用シリコンカバー (オレンジ)		¥ 1,000

※(生後 28 日未満の新生児へは使用不可)



## リユース可能な SpO<sub>2</sub> センサ NV

NV-Infant



2種類の装着用アダプターが付属しますのでお好みのタイプをお使いいただけます。

NV-Ear



手足の指での測定が困難な際に使用可能な機種です。

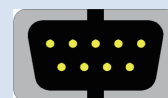


NV-Ear 使用例

## 【仕様】

- コード長: 1.1m ● 材質: 幼児用ラップ/シリコンゴム、耳/ABS樹脂
- 測定精度 (SpO<sub>2</sub>): ±3%(70-100%)

品番	型番	品名	適用体重	価格(税抜)
8-932-01	NV-Infant	幼児用ラップSpO <sub>2</sub> センサ	3~40kg	¥25,000
8-932-02	NV-Ear	耳SpO <sub>2</sub> センサ	30kg以上	¥25,000



SpO<sub>2</sub>コネクタ形状

※ネルコア及びネルコア互換のパルスオキシメータに接続して使用できます。

※仕様は、製品開発・改良のため予告なく変更されることがあります。最新情報はAXELでご確認ください。  
※商品写真は印刷の都合上、実際の色と多少異なる場合があります。ご了承ください。

■ 商品の内容に関するお問い合わせ対応窓口

カスタマー相談センター

URL <https://help.as-1.co.jp/q>  
(24時間受付)

TEL 0120-711-875 (ユーザー様用)

(午前9時~12時、午後1時~5時30分受付(土・日・祝日及び弊社休業日は除く))

製造販売元

**アズワン株式会社**

〒550-8527 大阪市西区江戸堀二丁目1番27号

