

使用用途に合わせたカスタマイズが可能

navis*

ナースカート (ヴェクセル)



DC-SW1
(アイボリー)



DC-SB1
(ブルー)



DC-SP1
(ピンク)

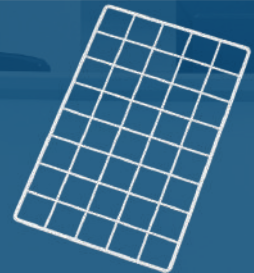
オプション



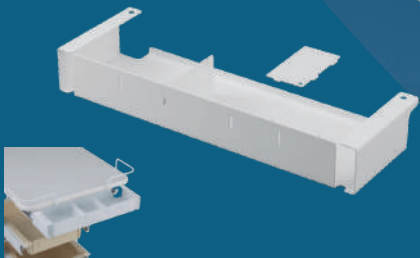
補助天板



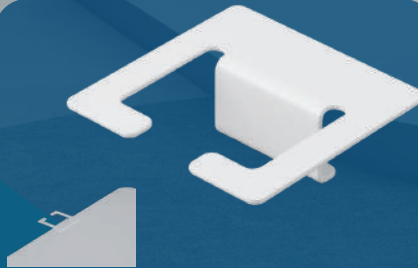
小物引出し



サイドネット (左右セット)



消毒ボトルホルダー



バーコードリーダーホルダー



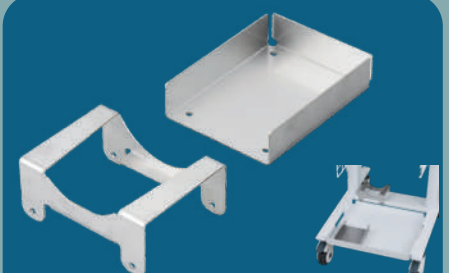
イルリガートル架



底板



6.5L ゴミ箱



酸素ボンベ架台

特長

- 豊富なオプションにより、使用用途に合ったカスタマイズが可能です。
- 天板サイズはW450×D570mmで、ノートPCを置いても十分な作業スペースがあります。
- 天板はガススプリング補助により、無段階で高さ調節が可能です。また、レバーは手の小さい女性でも操作しやすい形状です。
- 全高をH850mmまで低くすることができますので、天板高さH900mmのテーブル下に収納することができます。
(テーブルの仕様により収納できない場合があります)
- ハンドルは高さ約1mまで上げることができますので、背の高い人でもストレスなく搬送できます。
- キャスターは回転と旋回を止めるダブルストッパー付きで、ロック操作・ロック解除操作ともに上から踏み込んで切り替えられます。

仕様

- 材質：天板/メラミン化粧合板、支柱/アルミ、フレーム/スチール(焼付塗装)、ハンドル/スチール(焼付塗装)・POM、キャスター/エラストマー、トレー/ABS、ゴミ箱/PP
- 天板高さ：H813~1113mm
- キャスター：φ100mmエラストマー製(四輪ダブルストッパー付き(旋回・車輪の同時ロック))
- 重量：33kg
- 付属トレー：アルティアハーフトレー浅型×2枚、アルティアハーフトレー深型×1枚

品番・価格

品番	型番	色	幅×奥行×高さ(mm)	有効内寸(mm)	価格(税抜)
8-843-01	DC-SW1	アイボリー	486×665×850~1150	天板：450×570	¥137,000
8-843-02	DC-SB1	ブルー	486×665×850~1150	天板：450×570	¥137,000
8-843-03	DC-SP1	ピンク	486×665×850~1150	天板：450×570	¥137,000
8-843-11	補助天板	—	298×305×55	290×205	¥15,600
8-843-12	小物引出し	—	—	256×337×H40	¥12,900
8-843-13	サイドネット(左右セット)	—	256×406	—	¥8,900
8-843-14	消毒ボトルホルダー	—	—	347×95	¥11,100
8-843-15	バーコードリーダーホルダー	—	—	50×32	¥4,000
8-843-16	イルリガートル架	—	H1010~1650(取付時)	—	¥21,400
8-843-17	底板	—	—	368×339	¥11,100
8-843-18	6.5Lゴミ箱	—	232×145×330	6.5L	¥1,600
8-843-19	酸素ボンベ架台	—	—	500L(φ100mm)用	¥10,000

アズワン株式会社

URL: <https://www.as-1.co.jp/>

本社 〒550-8527 大阪市西区江戸堀2丁目1番27号

商品の内容に関するお問い合わせ対応窓口 カスタマー相談センター

ユーザー様用 **0120-711-875** お問い合わせ専用URL
(24時間対応)

代理店様用 **0120-776-967**
(価格・納期は営業まで)

電話受付時間 午前 9:00~12:00、午後 1:00~5:30
(土・日・祝日及び弊社休業日は除く)



■ご用命は信頼ある代理店へ