



Professional  
LED light SYSTEM

LED 照明

# Luvis-E100

多様な診療場面で使用可能な照明灯

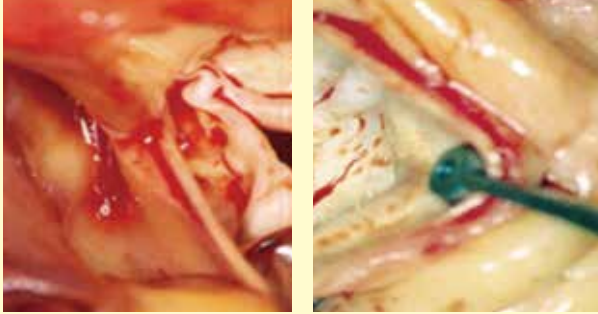
**navis**\*

一般医療機器  
一般の名称：移動型診療用照明器  
医療機器届出番号 27B2X00303000005

## 特 長

- 最大60,000Luxの照度 で、多様な診療場面で使用可能です。
- LEDランプ寿命は約50,000時間 のため、定期的なランプ交換の手間がありません。

### ■ 自然の色味を再現



Luvis-E100

Lower CRI

優れた演色性で自然の色味を再現(95Ra)します。  
 ※Ra(平均演色評価数):自然光が当たったときの色をどの程度再現しているかを示す指標です。

### ■ 色温度の変更が可能

シーンに応じて、色温度を変更できます。

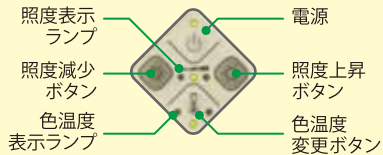


3500K

4000K

4500K

### ■ ワンタッチコントローラーで簡単調整



照度・色温度はワンタッチコントローラーで容易に調整できます。



角度固定可能なテンションアーム適用でより安定的に使用できます。

品番	型番	サイズ(mm)	重量(kg)	価格(税別)
8-6930-11	LUVIS-E100	510×510×2180	4.2	¥126,000

※仕様および価格は、製品開発・改良のため予告なく変更されることがあります。ご了承ください。  
 ※商品写真は印刷の都合上、実際の色と多少異なる場合があります。ご了承ください。

### 仕様

- 照度：30,000・45,000・60,000Lux(3段切替・測定距離500mm)
- 照野：約φ170mm(測定距離500mm)
- 色温度：3,500・4,000・4,500K ●光源：8灯
- 電源：100～240V 50/60Hz(ACアダプター付属)
- キャスター：φ40mm ナイロン製(2輪ストッパー付き) ●組み立て式

**アズワン株式会社**  
 navis\*

- 大阪本社
- 東京オフィス
- 横浜支店
- 名古屋支店
- 札幌営業所
- 仙台営業所
- 静岡営業所
- 京都営業所
- 広島営業所
- 高松営業所
- 福岡営業所
- 沖縄営業所

■ ご用命は信用ある販売代理店へ