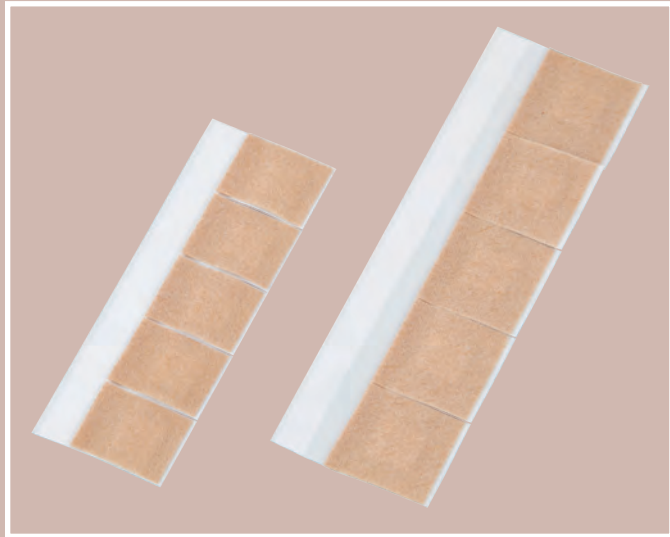


ナビス インジェクション絆創膏

Injection Plaster

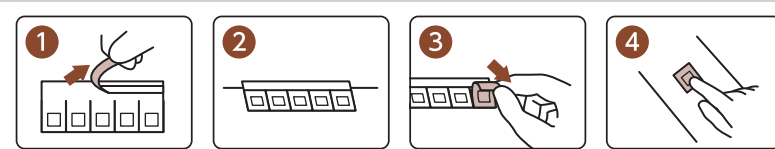
貼り付け時も使用後も処置しやすい注射用絆創膏



- ▶ 貼り付け時も使用後も剥がしやすい折り返し付きです。
- ▶ 剥離紙の裏側に固定用テープがあるため、机に貼り付けることができ、作業しやすいです。



使用方法



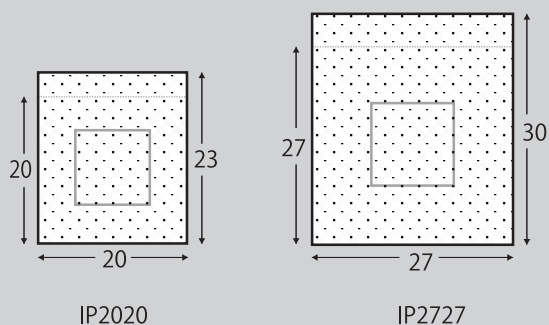
1 シート裏面の剥離紙を剥がします。

2 机や採血台などに貼付します。

3 折り返されている部分をつまみ、下方方向に剥がします。

4 粘着部やパッドに指が触れないように注意し、穿刺部に貼付します。

サイズ



使用例



目立ちにくい肌色タイプ

品番	型番	粘着部サイズ (mm)	パッド部 (mm)	入数	価格(税抜)
8-597-01	IP2020	20×20	10×10	1,000枚入 1箱(5枚/シート×2/袋×100袋入)	¥2,700
8-597-02	IP2727	27×27	11×11	500枚入 1箱(5枚/シート×2/袋×50袋入)	¥2,400

仕様

- 材質：テープ部／ポリエステル不織布、パッド部／PE フィルム・不織布
- EOG 滅菌済（個包装）

※仕様および価格は、製品開発・改良のため予告なく変更されることがあります。最新情報はAXELでご確認ください。
 ※商品写真は印刷の都合上、実際の色と多少異なる場合があります。ご了承ください。

■ 商品の内容に関するお問い合わせ対応窓口

カスタマー相談センター

URL <https://help.as-1.co.jp/q>

(24時間受付)

TEL 0120-711-875 (ユーザー様用)

(午前 9:00～午後 5:30 受付(土・日・祝日及び弊社休業日は除く))



製造販売業者

AS ONE アズワン株式会社

〒550-8527 大阪市西区江戸堀二丁目1番27号