

# アリビオ alivio H

## 取扱説明書

### 安全上の注意

下記に示す項目は、製品を正しくお使いいただくとともに、ご使用になる方や他の方々への危害や損傷を未然に防ぐためのものです。

### 使用上の注意

- ・ベースは完全防水ではありません。丸洗いはしないでください。
- ・水以外の飲料水は使用しないでください。
- ・製品の上に重いものを載せないでください。破損の原因になります。
- ・乳幼児やペットが手の届く場所には置かないでください。
- ・ベースが傾くとカニューレに水が入り、その水が鼻に入る恐れがあります。睡眠時のご使用はご注意ください。

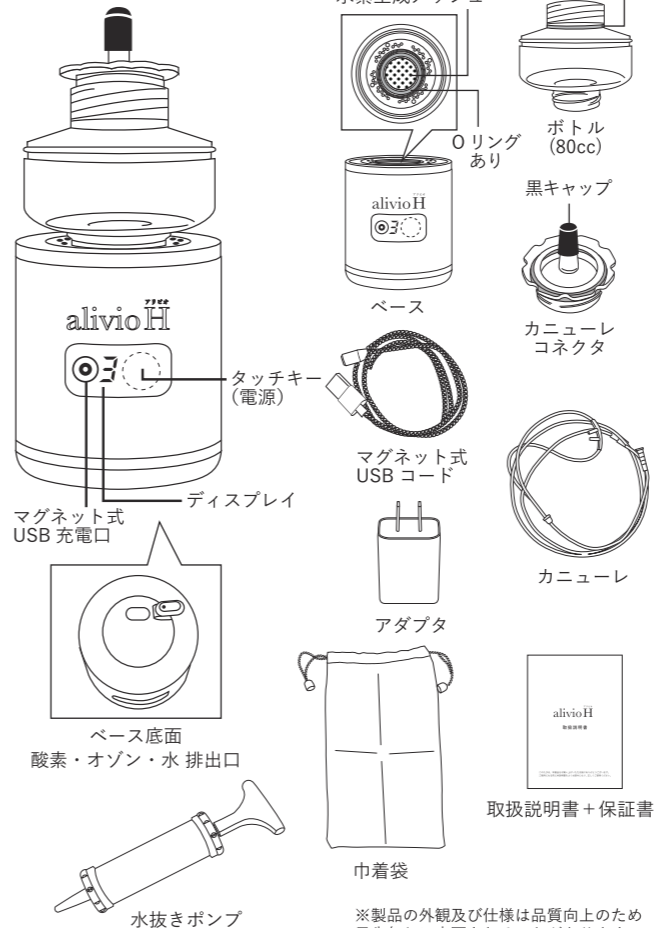
### ご使用前にご確認ください

- ①出荷前点検をおこなっています。ボトル内に少量の水が残っていたり、ボトルとベースが緩んでいる場合があります。ボトルとベースに緩みがないよう再度確認してください。
- ②水素生成メッシュの乾燥には個体差があります。水素生成メッシュが乾いている場合はボトル内に水を入れ黒キャップをはずし、1～2回生成させた後、使用してください。それでも水素の泡が出ない場合は、水を入れて6時間以上放置してください。
- ③ベースが十分に充電しているか確認してください。バッテリー残量が少ないと本体は作動しません。※充電時間は出荷時の状況により異なります。

### 保管方法

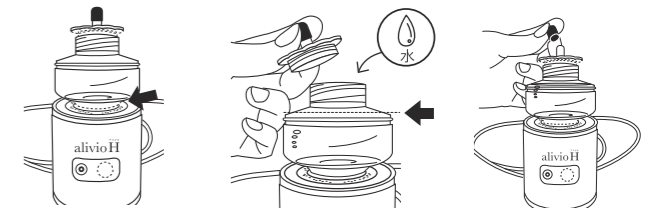
▲水素生成メッシュが乾いてしまうと製品は正しく動作しません。使用後は必ず少量の水を入れ、水素生成メッシュが乾かないように保管してください。

### 各部の名称（付属品）

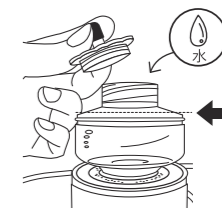


### 使用方法

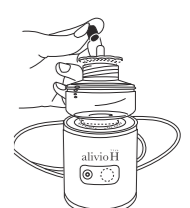
※精製水や浄水器の水、または国産ミネラルウォーター（軟水）をご使用ください。（アルカリイオン水や純水・RO水は不可）



①



②



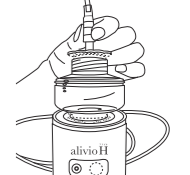
③



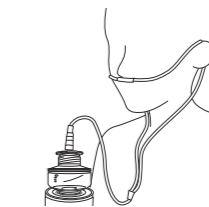
④



⑤



⑥



⑦

### 注意

カニューレを付けた後はボトルを傾けたり動かさないようにしてください。カニューレに水が入り水素ガスが通らなくなります。

※Oリングを無くさないでください。



このたびは、本製品をお買い上げいただき誠にありがとうございます。ご使用になる前に本説明書をよくお読みになり、正しくご使用ください。

## 作動時間について



①ディスプレイ表示「3」は30分～21分を示します。



②ディスプレイ表示「2」は20分～11分を示します。



③ディスプレイ表示「1」は10分以下を示します。



④表示が「0」になると終了です。

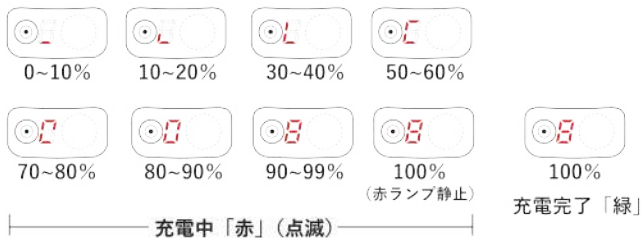
- ※水素生成を止める時は、生成中にタッチキーを長押ししてください。
- ※連続使用は2回までとし、それ以上使用される場合は、その都度60分空けてからご使用ください。3回以上の連続使用は、故障の原因となります。
- ※ベース底面の排出口から水が出ることがありますが、不良ではありません。ご使用前に毎回確認をしてください。

## バッテリー充電方法

マグネット式 USB コードをベースに接続して充電します。充電中はベース内部が赤色になり完了すると緑色になります。満充電するには約3～4時間かかります。充電口と USB コードはマグネットの為サビます。水で濡らさないようにしてください。※充電中に操作はできません。



## バッテリー充電表示



- ※バッテリー残量が「0」の場合、タッチキーを押すと音が鳴ります。
- ※電池切れになったらすぐに再充電してください。
- 過放電は電池が劣化し、充電が出来なくなる事があります。

▲リチウムイオン電池の劣化を進行させる原因は過充電や過放電です。リチウム電池容量は20%～80%の状態を保つのが1番良いとされています。

## バッテリーの仕様

- ・充電時間：3～4時間
- ・使用目安回数(満充電時)：4～5回
- ・ベース交換の目安：3年(ご使用状況によります。)
- ・ベース交換金額：  
※ベース交換は必ず不具合品との交換になります。

▲電池の発熱持続は使用環境や継続使用時間によって大きく異なります。特に気温が低い場合は、ご使用可能回数が少なくなります。気温20℃前後で通常の70%、気温5℃前後で50%程度の発熱持続時間となります。

## ベースの洗浄

使用頻度によりますが2～3ヶ月を目安に、ボトルに水80ccとクエン酸(お酢)3gを入れ5～6時間放置してください。その後、新しい水を入れ本体を数回振り、洗い流してください。水素生成メッシュの劣化は水質により異なります。※長期保管する場合は、定期的の中の水を入れ替えてください。

▲水素生成メッシュ部分はとても繊細です。水素生成メッシュを洗浄する場合は、スポンジや歯ブラシなどは絶対に使用せず、手でこする程度にしてください。

## よくあるご質問

その他のご質問はウェブサイトでも記載しています。  
<https://trustlex.co.jp/pages/faq>



### Q：水道水は使えますか？

A：水素生成メッシュの劣化に繋がりますのでお勧め致しません。  
水道水は地域によりミネラル濃度や成分が異なりますので、精製水や浄水器の水、または国産(軟水)ミネラルウォーターをご使用ください。

### Q：製品が作動しない。

A：製品のバッテリー状態をチェックしてください。  
バッテリー残量が少なくと作動しません。

### Q：ベースとボトルの接続部から水漏れがする。

A：ベースとボトルが水平に接続しているか確認してください。  
少しでもずれていれば水漏れをする可能性があります。

### Q：ベース底面から水漏れがする。

A：排出口から数滴の水が出ることがあります。  
正常ですので拭き取って使用してください。

### Q：水に妙な味がある、あるいは臭いがある。

A：ボトル内を洗浄してください。

### Q：水素生成中に水素ガスが出てこない。

A：水素生成メッシュが乾いた場合は、ボトルに水を入れ、1～2回生成させた後、使用してください。  
またはボトルに水を入れて12時間以上放置してください。  
それでも水素の泡が出ない場合はベースの洗浄(P6)を参照し、お手入れをしてください。

### Q：カニューレはずっと使えますか？

A：消耗品のため定期的に変換してください。  
定価500円(税抜き)でご購入頂けます。  
※代理店様または弊社WEBサイトから購入頂けます。

## 警告

- ・リチウムバッテリー内蔵の為、落下や強い衝撃には十分気を付けてください。
- ・火気の近くや直射日光の当たる場所、凍結の恐れがある場所での使用や保管・放置はしないでください。
- ・濡れた手で電源プラグに触れないでください。  
感電事故の原因となります。
- ・アダプタ、USBコードが損傷している場合は、使用しないでください。  
漏電し火災の原因となります。
- ・製品を磁気性の強いものに近づけないでください。
- ・製品の分解・修理・改造は、絶対に行わないでください。
- ・ボトル内に水が無い時は製品を使用しないでください。
- ・製品を加熱調理器具・食器洗浄機等に入れしないでください。
- ・お手入れの際は金属ブラシや傷のつきやすいスポンジは使用しないでください。

## 製品仕様

品名：alivioH  
充電器電圧：DC5V  
バッテリー：3.7V  
電源：AC100V-240V(50-60Hz)  
生成時間：30分  
水素ガス発生量：8～12ml/分  
使用目安回数(満充電時)：4～5回(新品時)  
電極：チタン+プラチナメッキ  
材質：ベース：アルミ合金  
ボトル：PET  
寸法：直径6.5cm 高さ15cm(ボトル含む)  
本体重量：230g(ベース+ボトル)  
使用温度：5℃～39℃  
日本設計・企画(中国工場委託製造)

※カニューレはラテックスフリーです。

## 保証について

- ・保証書は必ず「購入年月日」・「販売店名」などの記入をお確かめになり、内容をよくお読みになったあと大切に保管してください。
- ・保証期間はご購入日から1年間です。使用中に異常が生じたときは、ご購入の販売店へお問い合わせください。

## 保証書

製品番号	
購入年月日	
お客様名	
購入先	

本製品のご購入日より1年以内、且つ正常にお取り扱いいただいた場合の修理は無償といたします。

- ・修理を申請される場合、商品と本保証書(記入されたもの)を必ずご提出ください。
- ・保証期間内に下記のいずれかに該当する場合は無償修理範囲外となります。
  - (1) 誤操作による故障及び損傷
  - (2) 不当修理や改造により招かれた故障及び損傷
  - (3) 購入後、輸送、落下などによる故障及び損傷
  - (4) 火災、地震、水災、落雷及びその他気候による故障及び損傷
  - (5) 保証期間切れの修理にあたっては材料費や作業工賃を別途頂戴いたします。
- ・本保証書は再発行しておりません。大切に保管してください。



〒564-0051 大阪府吹田市豊津町 2-11 第2喜巳ビル 2F  
TEL : 06-6378-1611 FAX : 06-6378-1612  
E-mail : [info@trustlex.co.jp](mailto:info@trustlex.co.jp) <https://www.trustlex.co.jp>

