

シンプルなデザインで使いやすい  
超音波式アロマディフューザー

アクアブリーズ®

# Flora ♪ はな

アロマの香りとミストがお部屋を満たす

暮らしに  
癒しと  
うるおいを。

- 5段階の運転時間の選択が可能  
[2H, 4H, 6H, 10H, 20H(インターバル)]
- 長時間運転可能
- LEDナチュラルライト付
- お掃除・お手入れ簡単!  
超音波ミストチップ交換可能  
(★交換用ミストチップ別売)



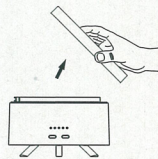
アクアブリーズ®  
Flora ♪ はな

JANコード 4942870003001

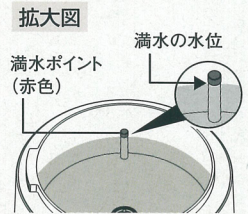
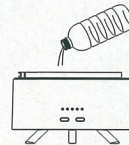
- 形式 / PZ-UA20
- サイズ / 174×174×110mm
- 材料 / PP ● 重さ / 約410g
- 使用水 / 常温の水道水またはミネラルウォーター
- 電源 / DC24V 500mA (専用アダプター付き)
- 電力 / 12W
- 水タンク容量 / 380ml
- 使用面積 / ~50m<sup>2</sup>
- ミスト粒径 / 5μm
- 使用場所 / 室内(リビング、寝室、プライベートルーム、パウダールーム、オフィス受付、応接室、会議室、ホテル、美容室等)

## アクアブリーズ® Flora ♪ はな のご使用方法

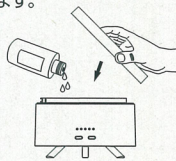
- 1 上蓋の両端をつかんで、本体から外します。



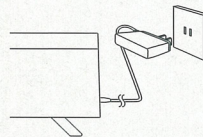
- 2 ベットボトルまたはカップなどを使って、水タンクに水を注ぎます。満水ポイント(赤色)全体が水面より出ている水位(拡大図参照)が、満水となります。



- 3 水タンクの中にお好みの精油を5~6滴入れ、上蓋をセットします。



- 4 電源プラグを本体に差し込み、ACアダプターをコンセントに差し込みます。



- 5 ミストボタンを押して、ご希望の運転時間を選択します。LEDライトの明るさを調整したり、消灯することもできます。

