

袋を着けたまま横になれるので、臥床中の慢性的な吐き気に対応できます。

袋は呼吸に十分な通気性があるので、慢性的な吐き気がある方は袋を装着したまま臥床が可能。治療中や搬送時などケアの手が足りない時や、手が不自由な方の吐き気にも対応できます。

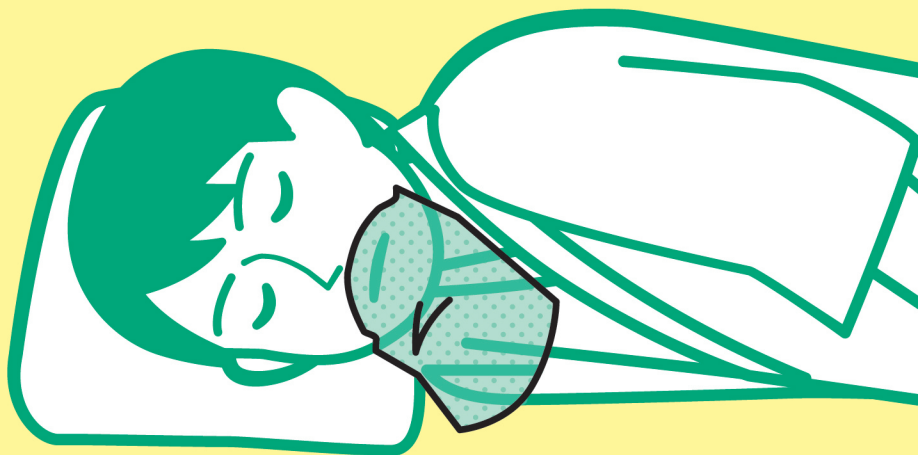
- おう吐のケアをハンズフリーに
- 密着性で吐瀉物の飛散を防止
- 液漏れせず衣服の汚れや匂いの漏れを防ぐ

使用時のポイント



装着前に袋をふくらませる

※吐瀉物がスムーズに袋の中へ流れます



取り付け方



1 下のテープを剥がし、口の下側に沿って貼付けます。



2 上のテープを剥がし、口の上側に貼付けます。



3 余ったテープの両端同士を隙間が無いようにとめます。

注意点

使用上の注意

1. 排水管が詰まる恐れがありますのでトイレには流さないでください。
2. 肌に合わず、異常が現れた場合は直ぐにご使用を中止してください。
3. 再利用は禁止されています。
4. 廃棄方法は自治体の指示に従ってください。

取り扱い上の注意

- 火のそばに置かないでください
- 乳幼児の手の届かないところに保管してください

	200mm×260mm
	袋部分：PP
	AC-01

