



使用者の目を守る



低発熱・低電力



深部まで届く



Luculia

LEDハイブリッド照明灯



世界初、集光型有機EL照明パネルを採用した新しい照明灯が誕生！
使用者の目を守る**有機EL**とブルーリスクを回避した**LED**光で、照射部の奥の影を消し、本来の正しい色識別が容易です。

- 有機ELの柔らかい光がLEDの眩しさを打ち消します。
- LEDの光を深部に届かせるクロス配光設計を採用。
- 深部の奥に影ができません。



品番：7-4754-01

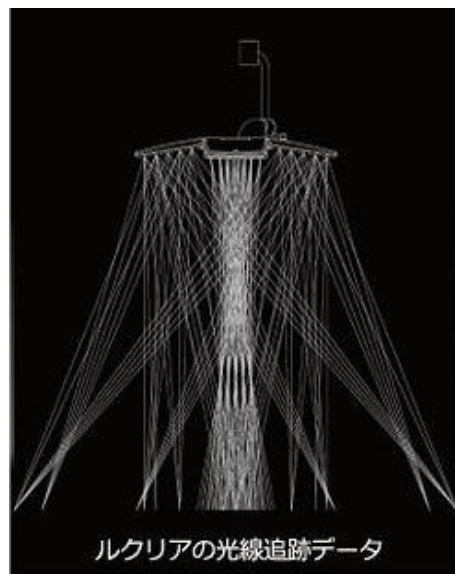
標準価格：¥850,000-(税別)

ハイブリッド配光特性

有機ELの持つ光特性とLEDのクロス配光設計により、照射部の奥の影を打ち消し合い、今まで届かなかった深部に光が届くようになりました。



有機ELの持つ光特性とLEDのクロス配光設計によって無影効果を実現しました。



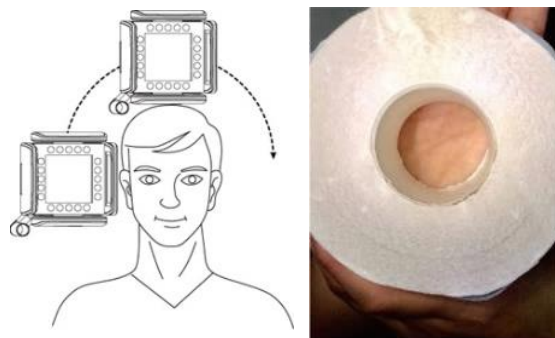
ルクリアの光線追跡データ

有機ELは使用者の目を守る環境照明

有機ELの柔らかい光は使用者の目を守る光です。通常の照明灯は、強いギラつきがあり目を疲れさせ周囲とのギャップからハレーションを起こす可能性があります。

LEDは深部を見る照明

LEDの直接的な光にクロス配光設計を採用。それによって、今まで届かなかった深部に光が届くようになり無影効果を得ることができました。



折り曲げて目の近くにポジショニングすることで深部をより鮮明に見ることができます。

可動式スタンド型を採用

スタンド型キャスター仕様なので1台で各部屋への移動も容易に行えます。

太陽光と同じ自然な色彩を再現

有機ELパネルは太陽光と同じ分光スペクトルを持ち、太陽光下と同じように再現できます。

有機EL光源の特徴	太陽光	有機EL光源	LED光源	ハロゲン電球
太陽光と同じ分光スペクトルを持つ				
本来の自然な色味を再現できる				
すべての色味をもうまく保っている				
影ができない				

仕様

- 照 度：0~70,000Lux
- 消費電力：15W
- 演色指数：93 (R1~R15)

- 入力電圧：AC100V
- 色温度：4,000K
- 本体重量：約12Kg

- 照 野：約φ200mm (測定距離 800mm)
- 寸 法：φ550xH1,600mm

設計企画：シンクロア株式会社

アズワン株式会社 **navis**

- 大阪本社
- 東京支店
- 横浜支店
- 名古屋支店
- 札幌営業所
- 仙台営業所
- つくば営業所
- 大宮営業所
- 西東京営業所
- 静岡営業所
- 京都営業所
- 神戸営業所
- 広島営業所
- 高松営業所
- 福岡営業所
- 沖縄営業所