

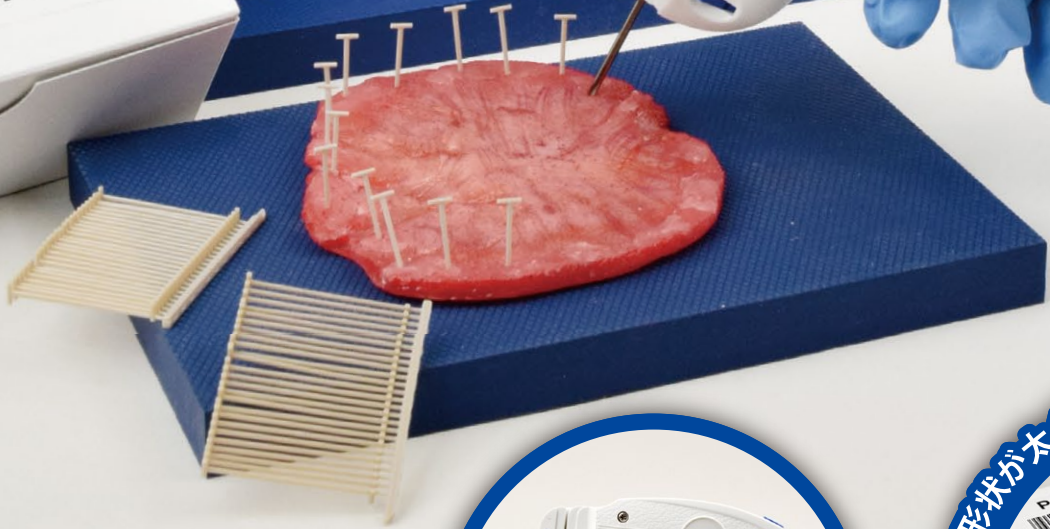
New!

病理検体 固定用ツール

Baro'te® 5o5 MZ-XL



医療現場に
安心と安全を!



故障しにくい仕様に変更しました



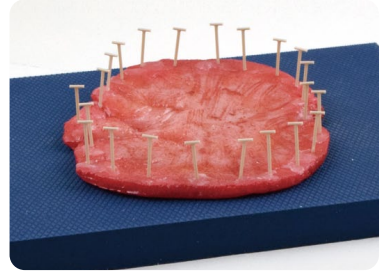
ピンが太く長くなり大きめの検体もしっかり固定
打ち込みも更に安定しました

Improved!

検体固定

- PINは樹脂製で先端は尖っていないので針刺し事故のリスクを低減
- ピistol型ツールで“刺して、握って、抜くだけ”の軽快作業
- 最大25本の連続作業で作業者の負担を減らし、効率化を実現
- PINは使い捨てなので、固定後も安心の作業

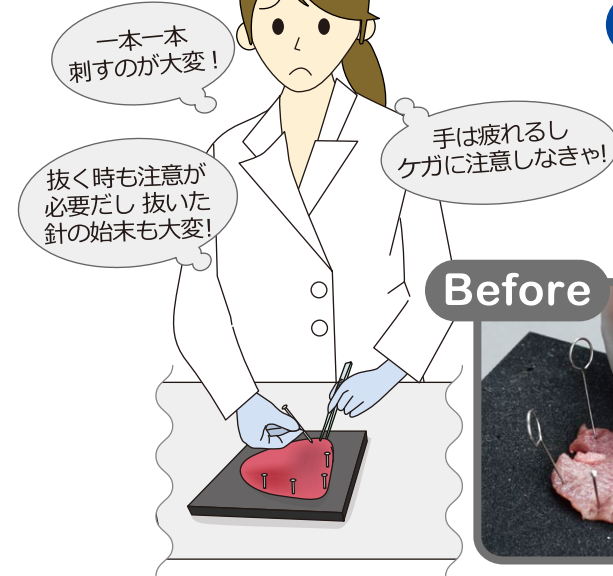
従来の検体固定は、ゴムボードや木板に虫ピンや待ち針、釘など金属製の尖塔物を使用していました。検体固定前の準備や固定作業、固定後針を抜く際など、常に針刺し事故の危険性がありました。ピistol型のツールを使用することで針刺し事故を防止することができ、固定後は簡単にピンを抜くことができます。ピンは樹脂製で先端は尖っていないので使用前も使用後も安全で安心な作業ができます。



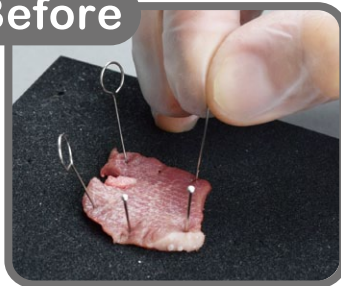
今までは...

Bano'k 505 MZ-XL を使うと

After



Before



トスカバノック純正品

	商品名	形状図		
ツール	Bano'k 505 MZ-XL (1台)		針 MZ-XL	PIN MZXL-25
替え針	針 MZ-XL (3本セット)			
ピン	PIN MZXL-25 (2,000本入り)		材質: ステンレス	材質: PEEK (ポリエステルエーテルケトン)
ボード	MZ ボード A6 (5枚入り) MZ ボード A5 (5枚入り) MZ ボード A4 (2枚入り) MZ ボード A3 (1枚入り)			
※ 本製品はホルマリン固定溶液に沈みます		材質: EPDM		

株式会社トスカバノック

〒101-0042
 東京都千代田区神田東松下町14番地 東信神田THビル7F
 TEL: 03-6821-7992 / FAX: 03-6821-7996
<https://toska-banok.com>