



THA-232

ケーシング取手Ⅱ型

Pulls



特長

THA-158のシリーズ品です。
サチライトクロム仕上げ・梨地クロム
仕上げの2種類を取り揃えております。

用途

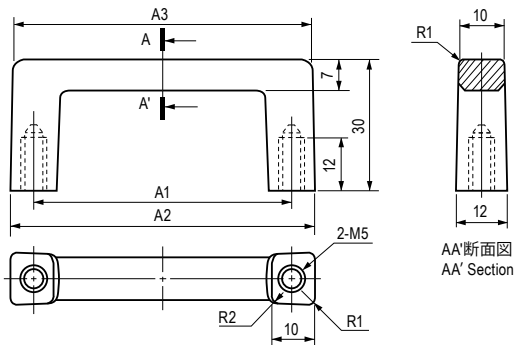
各種ラックユニット・計測機器等

Characteristic

Pull of THA-158 series.
Satellite chrome plating and Satin-Like
chrome plating are available.

Application

Various types of rack units /
Measuring instruments, etc.



材質と処理 Material & Finish

部品名 Part Name	材質 Material	処理 Finish
THA-232	ZDC	Cr(サチライト) (Satellite Chrome Plating)
THA-232S		Cr(梨地) (Satin Finish)

寸法・仕様表 Size List & Specification

型番 Model No.	A1	A2	A3	垂直許容荷重 N(kgf) Allowable Vertical Load N(kgf)	自重(g) Net Weight(g)
THA-232-1	60	70	68	785 (80)	59.5
NEW THA-232S-1					
THA-232-2	80	90	88	638 (65)	70.8
NEW THA-232S-2					