

ソルボ股関節サポーター



ソルボパッドで大転子を支持し
固定力をサポート

特徴

- ① **大転子部にソルボパッドを使用**
体への追従性+振動を逃し安定感を高める
- ② **握力の弱い方でもかんたん装着 + サイズ調整が自由自在**
→両側ポケット構造 全面面ファスナー仕様

カサハラ先生
開発協力

9,900円 税込

サイズ (ヒップサイズ)
M 78~100 cm
L 100~120 cm



特許【らくらくポケット】構造

指・手首の力や
握力の弱い方でも・・強力に締められる！

医療の現場で高い評価
衝撃吸収素材「ソルボセイン」使用



大転子の
固定が
ポイント

サイズ調整力◎
全面、面ファスナー構造
どこでも固定できる

ソルボ股関節サポーター

商品紹介文(笠原先生監修文)

【股関節は体の「要」 (かなめ)】

股関節は下半身と上半身を結ぶ「要 (かなめ)」といわれ、股関節の安定こそが健康寿命の条件になっています。

股関節のバランスが崩れると、股関節の痛みや変形をはじめ、上部の腰や背骨、首にもゆがみ(ずれ)が起こります。姿勢が悪くなり、肩こり・首こりを伴う様々な不調を招いてしまいます。

本商品のソルボパットは3本の板状ですだれ状になっているため、「大転子」部のどんな出っ張りにも優しくフィットする形状で、両側から股関節を固定し、正常な位置に近づけることができます。

股関節のバランスが整うと、姿勢やスタイルが良くなり、自然と正しい歩行が促されます。



考案者
過労性構造体医学
(重力とのバランス理論) 創始者
外反母趾・浮き指・
へバーデン結節研究家

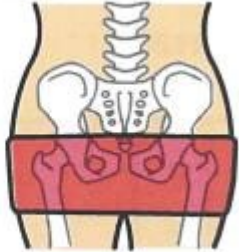
笠原接骨院 院長
笠原 巖 (かさはら いわお)

お尻ともものダイエットには、 股関節の外側にあたる「大転子」を 強力に締めることが重要なポイント。

大転子を締めるとお尻ともものが引き締まる

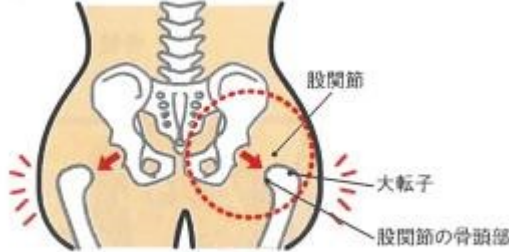


大転子の位置

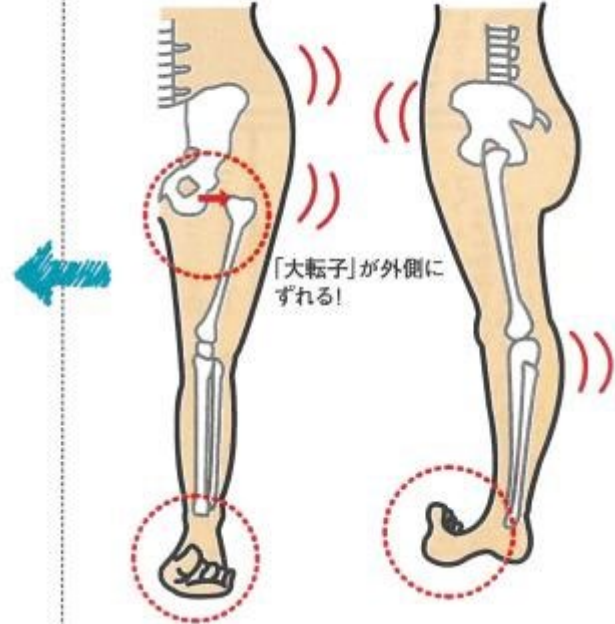
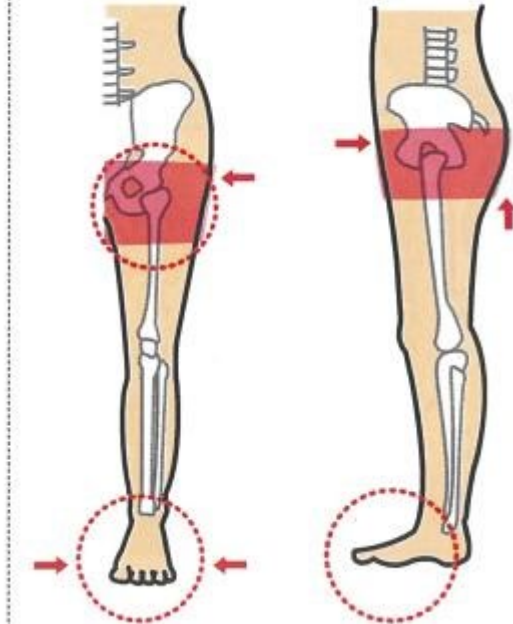


小尻ベルト
使用後

大転子が外側にずれてお尻ともものが太くなる

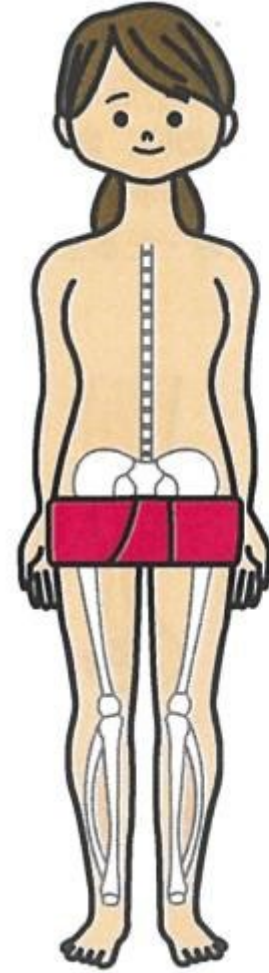


小尻ベルト
使用前



ソルボパッドで大転子を支持し、強力に締めると
こんな利点も！

腰痛や股関節の痛みが改善



左側の骨盤がゆがむことで左半身に異常が起こる

ゆがみ要因の
不調を改善



股関節のグラつき 骨盤のゆがみを整える

SORBOTHANE

股関節は、からだの「要」(かなめ)

股関節は下半身と上半身を結ぶ「要(かなめ)」といわれ、股関節の安定こそが健康寿命の条件になっています。

股関節のバランスが崩れると、股関節の痛みや変形をはじめ、上部の腰や背骨、首にもゆがみ(ずれ)が起こります。姿勢が悪くなり、肩こり・首こりを伴う様々な不調を招いてしまいます。本商品のソルボパッドは3本の板状ですだれ状になっているため、「大転子」部のどんな出っ張りにも優しくフィットする形状で、両側から股関節を固定し、正常な位置に近づけることができます。股関節のバランスが整うと、姿勢やスタイルが良くなり、自然と正しい歩行が促されます。



著者
東京理科大学
理学部健康科学
専攻(骨格工学)教授
大塚 隆一
ヘルソニック研究所
代表取締役 部長
笠原 隆

医療の現場で使用されている

衝撃吸収素材「ソルボセイン」とは？

「ソルボセイン」は、その優れた衝撃吸収力と圧力分散性能を実現する素材として、医療の現場で高く評価され、今やメディカルからインダストリー分野まで幅広く使用されています。

ソルボセイン
特長

- 衝撃を吸収
- 体圧を分散
- ねじれやズレを吸収
- 長時間からだにやさしい

動きによりそう

3連パーツ構造で
股関節周辺をしっかりと補整



※当製品はソルボセイン(ポリウレタン樹脂)の発泡体である「ソルボフォーム」を使用しています。

ソルボパッド配置図 股関節周辺(大転子)にソルボパッドを配置

股関節周辺(大転子)に
ソルボパッド配置



大転子とは？



大転子はココ

股関節のグラつき
骨盤のゆがみが
要因の
様々なトラブル
対策に...



装着手順 握力が弱くても簡単装着 特許「らくらくポケット」構造

全面が面ファスナー仕様の為、どこでもつくからサイズ調整が自由自在



①ロゴマークのあるポケットに左手を入れて持ちます
②サポーターを体の後ろへ回し右手をポケットに入れます。お尻の下のライン(緑線)を、目安に配置してください
③股関節周辺(大転子)にソルボパッドを配置し、A左手を下 B次に右手を上 ABの順で重ねて装着完了です

ソルボセイン® SORBOTHANE® は三進興産(株)の登録商標です。

#95818

からだを守る人工筋肉「ソルボセイン」
医療分野で使用されている「ソルボセイン」はその
驚異的な衝撃吸収力と圧力分散性能を実現する
高機能素材として医療の現場で高く評価されています。

補整力強化タイプ

SORBOTHANE

締めやすい
らくらくポケット

特許構造



股関節のグラつき
骨盤のゆがみを整える

ソルボ 股関節 サポーター

医療の現場で高い評価
衝撃吸収素材「ソルボセイン」使用

ソルボパッド®

体圧を分散し
長時間しっかり
サポート

使用上の注意事項

●お尻に当たる部分の調整等を行う際は、必ず着用している状態で調整してください。●骨盤は
硬い骨盤構造(骨盤)に当たる部分に調整を行う際は、必ず着用している状態で調整してください。●
●調整の際は、お尻の骨盤に当たる部分に調整を行う際は、必ず着用している状態で調整してください。●
●調整の際は、お尻の骨盤に当たる部分に調整を行う際は、必ず着用している状態で調整してください。●
●調整の際は、お尻の骨盤に当たる部分に調整を行う際は、必ず着用している状態で調整してください。●
●調整の際は、お尻の骨盤に当たる部分に調整を行う際は、必ず着用している状態で調整してください。●
●調整の際は、お尻の骨盤に当たる部分に調整を行う際は、必ず着用している状態で調整してください。●

ソルボセインを
用いたその他の
製品もこちらから
ご紹介します



日本製

※当製品はソルボセイン(ポリウレタン樹脂)の発泡体である
「ソルボフォーム」を使用しています。