

DAIKOU アップライトバイク

Fitness Bike Series DK-8615P

電動傾斜の本格派！
充実機能でトレーニング♪



マグネット式
電動負荷調整
16段階

サドル調整
高さ×前後
2方向

連続使用
1時間



バックライト
液晶パネル

豊富な
プログラム

移動用
キャスター

ハンドル
角度調整

ハンドグリップ式
脈拍測定

point
7

跨ぎやすいから
乗降り簡単♪

Easy
Straddle

マシンの前後がスッキリしていて乗降りしやすい♪



シートの周りに余計な
でっぱりなどが無い
ため跨ぎやすく、より安全に
乗降りが可能です。

サドル調整
地面からサドル面までの高さ
最低815mm 最高1075mm



point
2

体格に合わせて、
3箇所のポジション調整！

Variety
Adjustment
サドル調整



- ①高さ調整(調整ノブ式)
地上から
約82cm~108cm
(10段階)
- ②前後調整(調整ノブ式)
スライド幅7cm

ハンドル調整



3箇所の調整で、
ご使用者様それぞれ
のトレーニング
や体型に合わせた
ポジションが
可能となります。

- ③角度調整(調整ノブ式)

対応身長は約150cm~180cm

Control panel

バックライト液晶パネル



暗い場所でも見やすいバックライト液晶パネル。数字が大きく見やすく、様々な数値が一目で確認できます。



パネル表示と機能

- ①時間
- ②スピード
- ③距離
- ④カロリー
- ⑤脈拍
- ⑥回転数
- ⑦負荷レベル

操作ボタン

- ①アップ/ダウン(ダイヤル)
- ②回復
- ③体脂肪測定ボタン
- ④リセット
- ⑤スタート/ストップ
- ⑥モード



パネルにはタブレット等を置けます

ハンドル部分の2箇所のセンサー(シルバー部分)を握ると、パネルに心拍数が表示されます。



Function & Programs

機能とプログラム

マニュアル

目標【時間・距離・カロリー】設定しトレーニングを行います。

プログラム

一定間隔で負荷レベルが変化する12パターンの内蔵プログラムです。
ユーザー設定プログラムも4パターン作成可能です。

ワットコントロール

設定した運動量(W)を維持するよう自動的に負荷レベルが変化します。

簡易体脂肪測定機能

測定値を入力することで簡易的な体脂肪率・BMIを測定する機能です。

リカバリー測定機能

運動終了後、1分間でどれだけ心拍数を通常時の値まで戻せるかを測定し
6段階評価で評価します。

point
5

電動変更16段階 細やかな負荷調整機能

Change load

16段階負荷調整



パネル操作一つでペダルの負荷を簡単に変更可能。16段階の細やかな変更で、体調やトレーニングメニューに合った負荷を選べます。



☆☆☆☆☆☆レベル1~5

弱 ウォーミングアップ
ご高齢者 女性向き

★★★★★★レベル11~16

強 上級者
高負荷トレーニング

★★★★☆☆レベル6~10 中

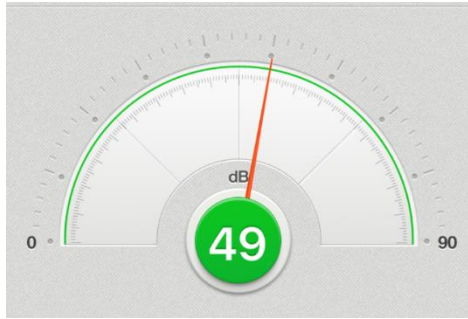
中 健康維持
体づくり

point
6

とても静かな
乗り心地です

Quiet
Ride

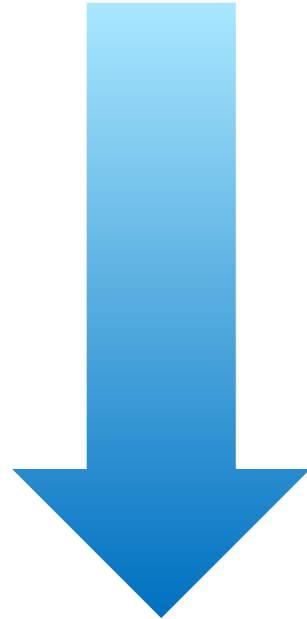
使用時の騒音値は約50dB



マシンから距離約1.0m
高さ1.5m地点にて測定

数値の目安

騒音数値	参考
30dB	深夜の郊外
40dB	図書館
50dB	エアコンの使用音
60dB	普通の会話
70dB	掃除機・電車のベル
80dB	ピアノ演奏
90dB	騒々しい工場



周囲の人への影響も少なく、テレビや音楽を楽しみながら
トレーニングが行えます♪

Caster for mobile & Adjuster

移動用キャスター&アジャスター



マシンを傾けてキャスターを床に接地させることで簡単に移動が出来ます。
また、リアスタンドの両サイドが、ガタツキ調整のアジャスターとなっております。

DK-8615P	商品スペック
本体サイズ (cm) W*L*H 重量	57*106*142 27kg
負荷方式	電動マグネット式 16段
連続使用時間	60分
適応身長 (cm)	約150~180
体重制限	100kg
ハ° 表示	時間/スピード/距離 カロリー/心拍数/回転数/ワット数
目標設定	時間/距離/カロリー
心拍センサー	○(ハンドグリップ式)
簡易脂肪測定機能	有り
サドル調整	高さ 10段階 27cm 前後 スライド 7cm サドル面高さ 82cm~108cm
移動用キャスター	○
ガタツキ防止 アジャスター	○
梱包サイズ (cm) W*L*H	29*94*66 30Kg
材質	スチールパイプ ウレタン ABS樹脂
組立時間	約20分
JAN	4582246936153
メーカー希望価格	オープン価格
販売価格	オープン価格
メーカー保証	1年
*PL保険加入済 中国製	



大広株式会社

〒103-0007

東京都中央区日本橋浜町3-41-4 旭光ビル2F

TEL 03-5652-5056 FAX 03-5652-5078

<http://www.daikou-dk.com/>