

乗降りしやすい♪使いやすい♪  
楽しく無理なくトレーニング！！

マグネット式  
手動負荷調整

**8段階**

サドル調整  
高さ×前後

**2方向**

連続使用  
60分間

ハンドル  
角度調整

ハンドグリップ式  
脈拍測定

見やすい  
液晶パネル

移動用  
キャスター



point  
7

跨ぎやすいから  
乗降り簡単♪

Easy  
Straddle

マシンの前後がスッキリしていて乗降りしやすい♪



サドル調整  
地面からサドル面までの高さ  
最低780mm 最高980mm



point  
2

体格に合わせて、  
3箇所のポジション調整！

Variety Adjustment

## サドル調整



- ①高さ調整調(調整ノブ式) 約210mm(8段階)    ②前後調整(調整ノブ式) スライド約70mm

## ハンドル調整



- ③角度調整

①～③ 3箇所の調整で、ご使用者様それぞれのトレーニングや体型に合わせたポジションングが可能となります。

対応身長は約150cm～180cm

point  
3

## 簡単で使いやすい パネル表示

Control panel

### 液晶操作パネル



#### ☆パネル表示

- ①時間
- ②スピード
- ③距離
- ④カロリー
- ⑤総距離
- ⑥心拍数

#### ☆操作ボタン

- ①リセットボタン
- ②モードボタン
- ③セットボタン

### 大きな文字で見やすいパネル♪

ハンドル部分の2箇所のセンサー(シルバー部分)を握ると、パネルに心拍数が表示されます。



point  
4

## 手動式8段階 負荷調整

Change  
load

### 手動式8段階負荷調整



負荷調整  
ダイヤル



iPadをパネルの上に  
置く事が出来ます



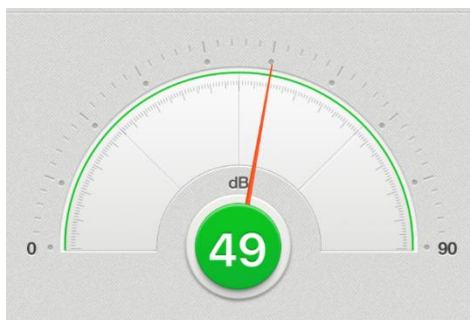
- ★☆☆☆レベル1~2  
ウォーミングアップ  
ご高齢者向け
- ★★☆☆レベル3~4  
健康維持  
体力づくり
- ★★★☆☆レベル5~6  
中級者向け  
体力向上トレーニング
- ★★★★レベル7~8  
上級者向け  
高負荷トレーニング

point  
5

とても静かな  
乗り心地です

Quiet  
Ride

使用時の騒音値は約50dB



マシンから距離約1.0m  
高さ1.5m地点にて測定

数値の目安

騒音数値	参考
30dB	深夜の郊外
40dB	図書館
50dB	エアコンの使用音
60dB	普通の会話
70dB	掃除機・電車のベル
80dB	ピアノ演奏
90dB	騒々しい工場



周囲の人への影響も少なく、テレビや音楽を楽しみながら  
トレーニングが行えます♪

point  
6

移動や接地に便利な機能

Caster for mobile & Adjuster

移動用キャスター



キャスター



移動可

マシンを傾けてキャスターを床に接地させることで簡単に移動ができます。

# DAIKOU

Fitness bike series

## DK-8507

### 家庭用アップライトバイク

DK-8507	商品スペック
本体サイズ (cm) W*L*H	49*93*134 24kg
負荷方式	手動7 <sup>°</sup> ねじ式 8段
使用電源	単四乾電池 2本
連続使用時間	60分
適応身長 (cm)	約150~180
体重制限	100kg
パルスを表示	時間/スピード/距離 カロリー/総距離/心拍数
目標設定	時間/距離/加力
心拍センサー	○ (ハンドグリップ式)
サドル調整	高さ 8段階 21cm 前後 スライド 7cm サドル面高さ 78cm~98cm
移動用キャスター	○
梱包サイズ (cm) W*L*H	28*84*61 27Kg
材質	スチールパイプ ウレタン ABS樹脂
組立時間	約20分
JAN	4582246935071
メーカー希望価格	(税別)
販売価格	(税別)
メーカー保証	1年
*PL保険加入済 中国製	



大広株式会社

〒103-0007

東京都中央区日本橋浜町3-41-4 旭光ビル2F

TEL 03-5652-5056 FAX 03-5652-5078

<http://www.daikou-dk.com/>