



美しいと気持ちいい、は
両立できる——。

真の美脚を実感してください。



JOBST[®]

圧迫機能ストッキング「ジョブスト」[®]

2025年1月現在

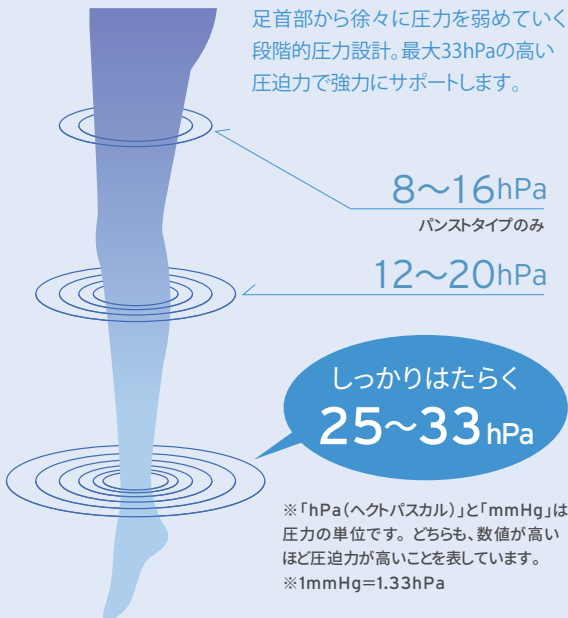


脚しっかり引き締め。

「パワーサポートタイプ」

最大33hPaの圧迫力で強力サポート。

脚の健康を強力にバックアップ。



丈夫で長持ち、仕事や外出時OKの
はき心地とファッション性

- 薄くてムレにくい
- ピッタリフィットしてキレイに見える
- お好みに合わせて選べる3色
- はき心地を高める快適設計

はいているときに血管の浮きが目立ちにくくなります*

*個人差があります



(パンストタイプ/ライトベージュ着用)

通気性に優れ、快適な履き心地を保ちます。その上、丈夫で長持ち。パワーサポートが、美しいレッグラインを演出します。

パンストタイプ



ライトベージュ



ベージュ



ブラック

ひざ下タイプ



ライトベージュ



ベージュ



ブラック

パンストタイプ / ひざ下タイプ

Made in Japan

こんな方にオススメです

- 血管の色や浮きが気になる方*
- 妊娠中や出産後の方
- 旅行中など長時間同じ姿勢の方

*個人差があります



希望小売価格 ¥5,060
(本体価格 ¥4,600)



希望小売価格 ¥3,410
(本体価格 ¥3,100)

サイズ一覧

パワーサポートタイプ	S	M	L
股下までの長さ (cm)	65~72	68~75	71~78
大腿中央の周径 (cm)	44~47	46~49	49~52
ふくらはぎの周径 (cm)	32~34	33~35	35~37
足首の周径 (cm)	19~21	20~22	22~24

※ 採寸値が二つのサイズにまたがる場合は、大きいサイズをお選びください。

※ 妊娠中の方はひざ下タイプをお使いください。

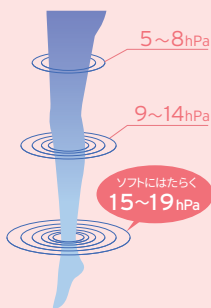
※ ひざ下タイプを検討中の方は、ふくらはぎと足首の周径を参考にしてください。



脚美しくスタイリング。 「サポートタイプ」

圧迫機能にファッション性をプラス。

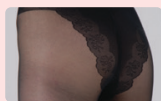
心地よい圧迫力で、はき心地がよく脚がすっきり。



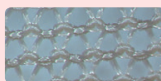
足首部から徐々に圧力を弱めていく段階的圧力設計です。

ソフトにはたらく
15~19hPa

※「hPa(ヘクトパスカル)」と「mmHg」は圧力の単位です。どちらも、数値が高いほど圧迫力が高いことを表しています。
※1mmHg=1.33hPa



パンティラインは
バラ柄レースカット



洗練されたヨーロッパの弾力性繊維と独自の編み方で実現

透明感UP



高い通気性・高い耐久性

ミュールもOKのシームレス (かかととは縫い目なし)

パンストタイプ

Made in Italy

こんな方にオススメです

- 圧迫力と美しさを求める方
- かかとの出る履き物をはく方
- 立ったまま、座ったままの職業の方



シルキーベージュ



パールブラウン



ブラック

サイズ一覧

サポートタイプ	SS~S (S)	S~M (M)	M~L (L)
股下までの長さ (cm)	65~72	68~75	71~78
大腿中央の周径 (cm)	44~47	46~49	49~52
ふくらはぎの周径 (cm)	32~34	33~35	35~37
足首の周径 (cm)	19~21	20~22	22~24

※採寸値が二つのサイズにまたがる場合は、大きいサイズをお選びください。



希望小売価格 ¥2,640
(本体価格 ¥2,400)

脚の健康をサポートする ストッキング「ジョブスト」 スタイリッシュで 心地よい履きごこちをあなたに。

「ジョブスト」は、医療技術を応用した圧迫機能ストッキング。段階的圧力設計により、水中を歩いているような心地よさが持続し、脚を素敵に引き締めます。タイプは2種類。段階的圧力設計に加えファッション性と履きごこちを追求した「サポートタイプ」と、さらに強い圧迫力で脚の健康を強力にバックアップする「パワーサポートタイプ」をご用意しました。

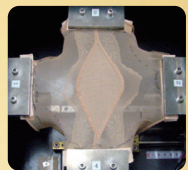
約80ヶ国で展開。グローバルなブランドです

2018年8月現在

■主な販売地域・世界各地の代表国 ドイツ、フランス、イギリス、アメリカ合衆国、日本 など

JOBSTは耐久性に優れています

10,000回の伸縮試験に対し、スパン抜け、スパン切れなどが見られませんでした。



株式会社消費生活研究所での検証結果

【試験結果】JOBSTサポートタイプ

試験項目		試験結果
二軸デマッテア試験	サンプルNo.1	10,000回後、スパン抜け、スパン切れなどの異状は見られない
	サンプルNo.2	10,000回後、スパン抜け、スパン切れなどの異状は見られない
	サンプルNo.3	10,000回後、スパン抜け、スパン切れなどの異状は見られない

■試験方法：二軸デマッテア試験…試料を直立時の伸度(タテ:43%、ヨコ:45%)に伸ばし試験機に取り付ける。最大伸度まで伸縮を繰り返し、スパン抜け、スパン切れなどの状態を確認する。

■測定部位：マチ部
■伸度：タテ:72%、ヨコ:83%
■操作方法：同時伸長
■伸長速度：50回/分
■操作回数：10,000回
■n数：3枚

商品名		コード番号	希望小売価格 (本体価格)	共通商品コード(JAN)	
サポートストッキング	パンストタイプ シルキー ベージュ	SS~S (S)	JP-JR78602P2	¥2,640 (¥2,400)	4987601 593239
		S~M (M)	JP-JR78603P2		4987601 593260
		M~L (L)	JP-JR78604P2		4987601 593291
	パール ブラウン	SS~S (S)	JP-JR78602P1	¥2,640 (¥2,400)	4987601 593222
		S~M (M)	JP-JR78603P1		4987601 593253
		M~L (L)	JP-JR78604P1		4987601 593284
	ブラック	SS~S (S)	JP-JR78602P4	¥2,640 (¥2,400)	4987601 593246
		S~M (M)	JP-JR78603P4		4987601 593277
		M~L (L)	JP-JR78604P4		4987601 593307
パワーサポートストッキング	パンストタイプ ライト ベージュ	S	JP-JS77846P	¥5,060 (¥4,600)	4987601 593406
		M	JP-JS77847P		4987601 593413
		L	JP-JS77848P		4987601 593420
	ベージュ	S	JP-JS92683P	¥5,060 (¥4,600)	4987601 593437
		M	JP-JS92684P		4987601 593444
		L	JP-JS92685P		4987601 593451
	ブラック	S	JP-JS92689P	¥5,060 (¥4,600)	4987601 593468
		M	JP-JS92690P		4987601 593475
		L	JP-JS92691P		4987601 593482
ひざ下タイプ	ライト ベージュ	S	JP-JS77843P1	¥3,410 (¥3,100)	4987601 593314
		M	JP-JS77844P1		4987601 593345
		L	JP-JS77845P1		4987601 593376
	ベージュ	S	JP-JS77843P2	¥3,410 (¥3,100)	4987601 593321
		M	JP-JS77844P2		4987601 593352
		L	JP-JS77845P2		4987601 593383
	ブラック	S	JP-JS77843P4	¥3,410 (¥3,100)	4987601 593338
		M	JP-JS77844P4		4987601 593369
		L	JP-JS77845P4		4987601 593390



川本産業株式会社

大阪市中央区谷町2丁目6番4号

●お客様相談窓口 ☎06-6943-8956

(10:00~17:00 月~金 ただし祝日を除く)

<https://www.kawamoto-sangyo.co.jp>

ご使用の際は、必ず使用上の注意をよくお読みの上、正しくお使いください。

記載されている社名、各種名称は、川本産業株式会社および各社の商標または登録商標です。

©川本産業株式会社 2025年1月現在

19T310-①PP2501002-1