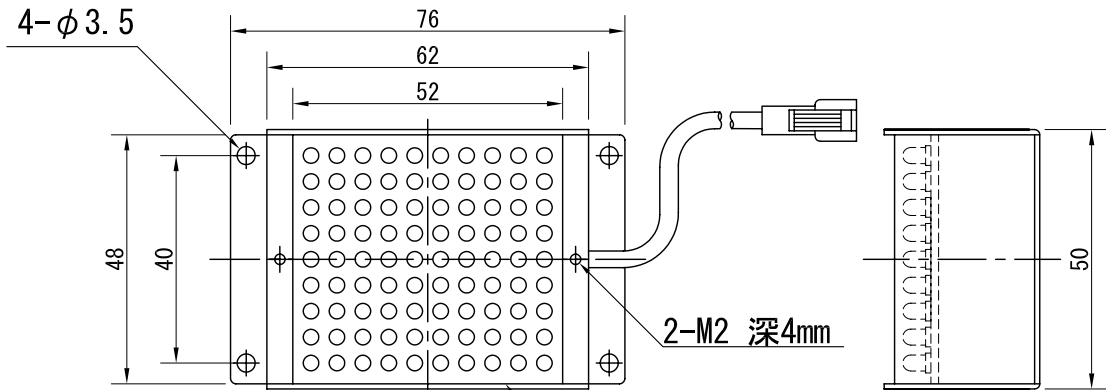
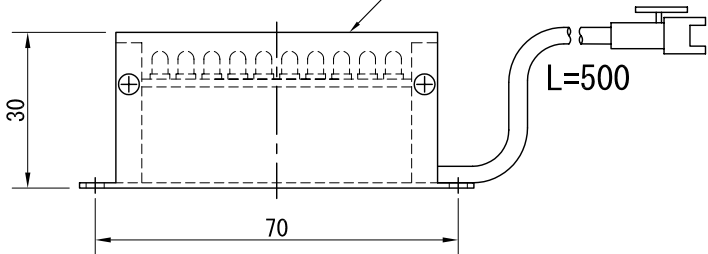


赤, 赤外 照明
12個x12列 (素子間P=4mm)



白, 青, 緑, 紫外 照明
10個x9列 (素子間P=5mm)

拡散板 (2mm) 取付可
(オプション品)



- ・ 発光面 50x50 (mm)
- ・ LED数
 - 赤, 赤外 144個 (12x12)
 - 白, 青, 緑, 紫外 90個 (10x9)
- ・ 最大消費電力
 - 赤, 赤外 5.8W
 - 白, 青, 緑, 紫外 7.2W
- ・ 発光色
 - 赤, 白, 青, 緑, 赤外, 紫外
- ・ 素子間
 - 赤, 赤外 P=4mm
 - 白, 青, 緑, 紫外 P=5mm
- ・ ケース寸法
W76xH50xD30 (mm)
- ・ 重量 約110 g
- ・ 型式
 - 赤 色 LDL-5050
 - 白 色 WDL-5050
 - 青 色 BDL-5050
 - 緑 色 GDL-5050
 - 赤外色 IRDL-5050
 - 紫外色 UVDL-5050
- ・ Connector
SMR-02V-B
- ・ Contact
BYM-001T-0.6

画像処理用LED照明		型式	□DL-5050
11.03.08			直接照射照明 スクエア型
			日進電子工業株式会社
		製図	設計
			審査

△	--			
△	--			
△	--			
△	--			
△	--			