

TP-1621-TUシリーズ

ギアドモータ
ブラシ付き

1621 TU

1635 KP

2133 KH・PH

2732 KI・PJ

2937 KS・PS

3522 HA

3526 KW・KWR

3632 IA・IAL

3640 IB・IBL

3452 CE

3850 CM

4990 DE

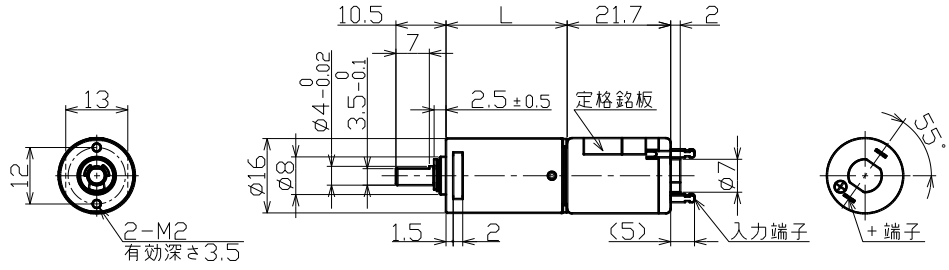
72114 LG

2234 SW

3641 DM



TU



MOTOR
φ16mm

GEAR
φ16mm

ドライバ
TPDR-58A

RoHS
対応品

●ギアヘッド単体性能表

ギア名称	減速比	ギア 段数	L寸法		許容トルク		瞬時最大負荷		許容ラジアル荷重		許容スラスト荷重	
			mm	mm	mN·m	kg·cm	mN·m	kg·cm	N	kgf	N	kgf
TU	15~26	2	25.4		49	0.5	73.5	0.75	4.9	0.5	4.9	0.5
	59~133	3		98	1	147	1.5					
	231~677	4		196	2	294	3					

●ギアドモータ特性表

機種名	減速比	減速比												
		15	20	26	59	78	101	133	231	303	396	517	677	
TP-1621A -TU (24V)	回転数	r/min	1,106	843	649	286	226	170	130	73.3	56.2	42.8	32.7	25.2
	定格 トルク	mN·m	5.88	7.84	9.8	19.6	19.6	29.4	39.2	68.6	88.2	118	157	196
		kg·cm	0.06	0.08	0.1	0.2	0.2	0.3	0.4	0.7	0.9	1.2	1.6	2
TP-1621A -TU (12V)	回転数	r/min	443	337	261	116	94.7	70.1	53.3	29.6	22.8	17.3	13.2	10.2
	定格 トルク	mN·m	5.88	7.84	9.8	19.6	19.6	29.4	39.2	68.6	88.2	118	157	196
		kg·cm	0.06	0.08	0.1	0.2	0.2	0.3	0.4	0.7	0.9	1.2	1.6	2
回転方向			CW			CW			CW			CW		
段数			2			3			4			4		
質量 [g]			39			40			41			41		

※ 回転方向: モータの+端子に+を印加した場合の回転方向です。(モータ取付面から見た場合。) CW: 時計方向 CCW: 反時計方向

- 用途..... ブライズゲーム機 ATM(現金自動預払機) 金融機械(紙幣硬貨の搬送・収納・払出・計数など) 電子錠(ドアロック)
カード搬送 電動カーテン ブラインド駆動 ロボット 印刷機