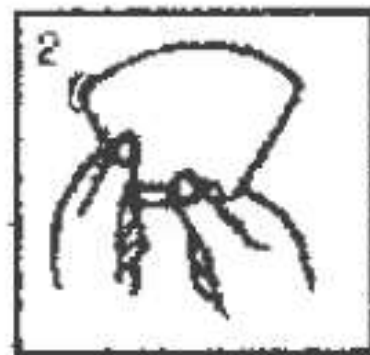


## \*コーヒーフィルターの使用方法\*



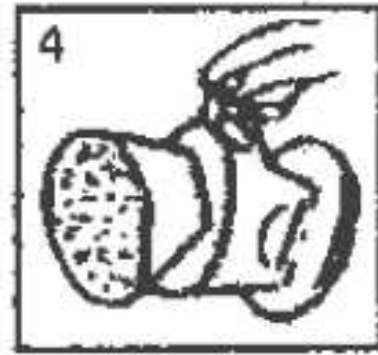
1 まずコーヒーフィルター底部のシール部分の3mm内側を上に向けて曲げます。



2 次に側部のシール部分の3mm内側を裏側に(底部の折りと逆に)折り返します。



3 最後にドリッパーの内部にコーヒーフィルターをピッタリとセットします。



4 抽出後の粉は、コーヒーフィルターごとゴミ入れ等にお捨て下さい。