

**円すい形ドリッパーでは
ご使用できません**
NOT SUITABLE FOR CONE SHAPED DRIPPER.



本品は円すい形のドリッパーではご使用できません。コーヒードリッパーとコーヒーフィルターのサイズ、形状が合っている事をお確かめの上、ご使用ください。

This kind of coffee paper filter is not suitable for cone shaped dripper. Please check the coffee dripper and the coffee paper filter's size and shape before using it.

本品の圧着部分は、接着剤等のものは一切使用しておりませんので、必ず折り曲げてご使用ください。又、抽出後のフィルターをつまみ上げると底が抜ける恐れがありますのでおやめください。

Please be sure to fold the paper filter along the following pictures because no adhesive is used. Do not pick up the paper filter from the dripper after brewing.

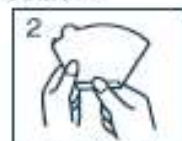
コーヒーフィルターの使用方法

How to use coffee filter



1
まずコーヒーフィルター
底部のシール部分の
3mm内側を上へ折り
曲げます。

Firstly, fold up 3mm
inside of sealed
part of the bottom
of coffee filter.



2
次に側部のシール部
分の3mm内側を裏
側へ(底部の折りと逆
に)折り返します。

Next, fold up 3mm
inside of sealed part
of the side part of
coffee filter.



3
最後にドリッパーの
内部にコーヒーフィ
ルターをピッタリと
セットします。

Then, put coffee
filter in a dripper.



4
抽出後の粉は、コー
ヒーフィルターごと
ゴミ入れ等にお捨て
ください。

After dripping, put
used coffee filter
and grounds into a
garbage bin.

※コーヒーメーカーで使用する場合はイージーオープンカット(耳の部分)を外側に折り曲げてください。Fold the tab outward when using the filter with a coffee maker.



**コーヒーフィルター製品
使用上の注意**
CAUTION

弊社コーヒーフィルターは弊社純正扇形ドリッパーに合わせて設計されており、純正扇形ドリッパー以外での抽出における品質や機能性を保証しているものではありません。純正扇形ドリッパーでの正しい使用方法以外による不具合、苦情につきましてはお請けいたしかねますので、ご注意ください。

Precautions for Use Our coffee filter is designed to fit the CAFEC trapezoid dripper, and we do not guarantee the quality and functionality if brewed with other drippers. Please note that we do not accept any complaints or problems caused by anything other than the correct usage with our genuine trapezoid dripper.