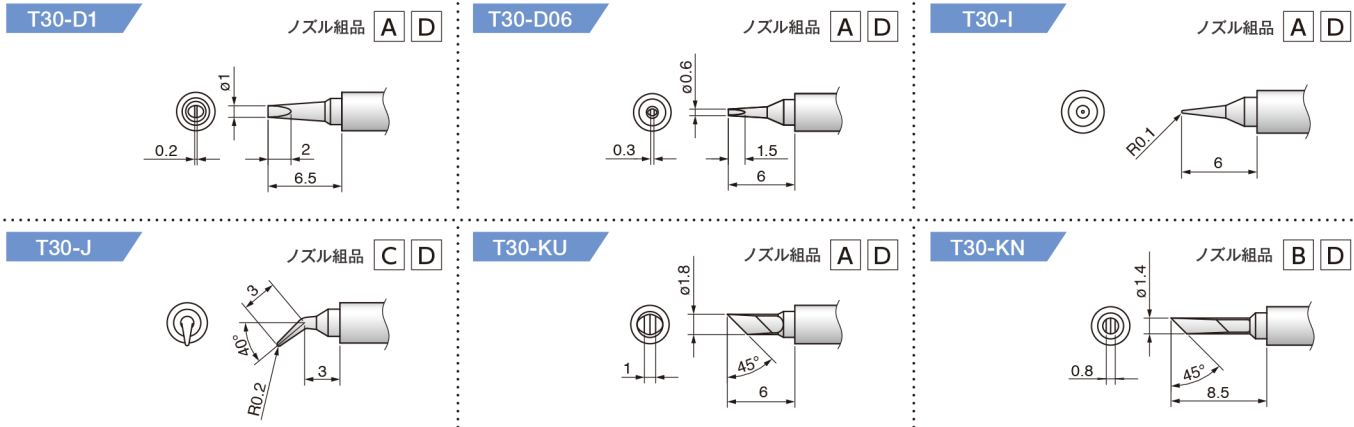
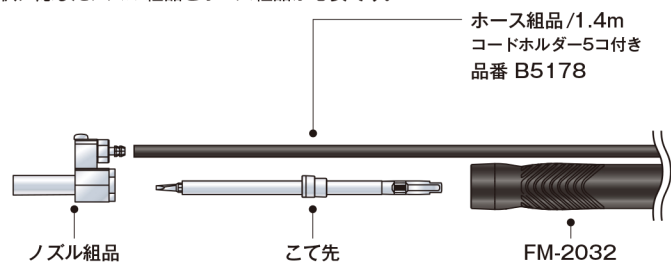


■ 交換こて先一覧



●N₂仕様で使用するには、別途こて先形状に応じたノズル組品とホース組品が必要です。



ノズル組品 A	ノズル組品 B	ノズル組品 C	ノズル組品 D
品番 C5038	品番 C5039	品番 C5040	品番 C5041
対応こて先 T30-D1, T30-D06, T30-I, T30-KU	対応こて先 T30-KN	対応こて先 T30-J	対応こて先 T30シリーズ全形状 ※全長を短く設定した作業性重視の汎用タイプ。

FM-2032

■ セット内容



こて部 FM-2032
品番 FM2032-81



FM-2032 コンバージョンキット
品番 FM2032-82

こて部 FM-2032

こて部 FM-2032
こて台(クリーニングスポンジ付き)
中継コード、耐熱パッド

※こて先は別売りです。

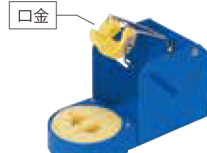
※こて先は別売りです。

■ 仕様

消費電力	48W(24V)
設定温度範囲	200~450℃
こて先アース間抵抗	<2Ω
リーク電圧	<2mV
ヒーター	コンポジットヒーター
コード長さ	1.3m
全長(除コード)	170mm(こて先1D型を付けた場合)
重量(除コード)	14g(こて先1D型を付けた場合)

FM-2028/FM-2027/FM-2026で
使っているこて台をお持ちであれば、
口金を交換するだけでご使用いただけます。

FM-2032用口金
品番 B5000



CA005000bYa008 2022.11



白光株式会社

<https://www.hakko.com>

大 阪 / 〒556-0024 大阪市浪速区塩草2丁目4番5号
大阪営業 TEL:(06)6561-1574(代) FAX:(06)6568-0821
海外営業 TEL:(06)6561-3225(代) FAX:(06)6561-8466
東 京 / 〒101-0042 東京都千代田区神田東松下町14 東信神田ビル9F
TEL:(03)5297-8581(代) FAX:(03)5297-8591

※価格は、税込価格(10%)を表示しています。
※仕様および外観は、改良のため予告なく変更することがございますのでご了承ください。
※いかなる形式においても無断でこのカタログの全部、または一部を複製し、
利用することを固く禁じます。

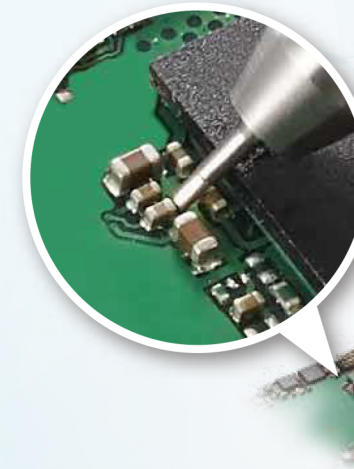


はんだこて

ステーションタイプ
マイクロはんだこて

HAKKO FM-2032 ESD SAFE
SOLDERING IRON

マイクロはんだこて FM-2032に
N₂対応のオプションパーツ登場!



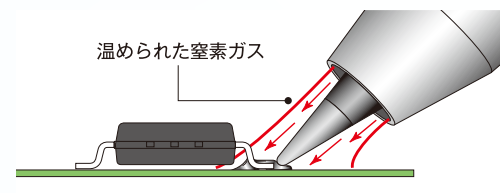
顕微鏡や拡大鏡下でのマイクロソルダリングに 最適なFM-2032がオプションパーツを 装着するだけでN₂仕様に!

「ホース組品」として先形状にあった「ノズル組品」を装着するだけでN₂仕様になります。
マイクロソルダリング下でも温められた窒素ガスで「はんだ付け性の向上」「こて先の酸化防止効果」「予熱効果」を享受することが可能です。

動画でチェック /



https://www.hakko.com/mov_n2_feature1



温められた窒素ガスの効果が一目で分かります。

オプション

ホース組品

ホース長さ 1.4m
コードホルダー5コ付き

オプション

ノズル組品

こて先形状にあったノズル組品と、全長を短く設定した作業性重視の汎用タイプがあります。

**オプションパーツを
装着するだけで
N₂仕様に。**

取付け・取外しに工具は不要です。



コードホルダー

約φ11.6mm

約118mm

約30mm

FM-2032

クラス最高出力48Wヒーター搭載で極細、軽量のこて部ながらも強力な熱回復特性を実現

N₂の効果

効果1 はんだ付け性の向上

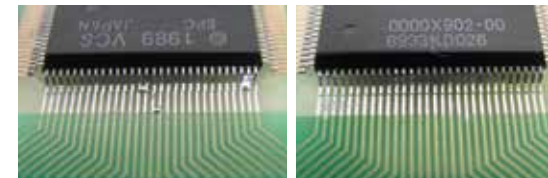
はんだ付け部やフラックス、はんだ自体の酸化を抑えることができ、特にぬれ性・拡がり性の悪い鉛フリーはんだや高温はんだのはんだ付けに効果的です。

ぬれ性・拡がり性の比較



QFPのはんだ付け比較

ブリッジを起こしやすい部品等でも発生しにくくなります。



窒素ガスなし

窒素ガスあり

効果2 酸化防止効果

こて先とノズル組品(保護パイプ)の先端から均一に窒素ガスを出すことで酸素を遮断し、部品やこて先の酸化を防ぎます。



窒素ガスを出し続けた場合とそうでない場合でこて先を3時間放置すると、どちらも真っ黒になり違いは見られませんが、クリーニングすると窒素ガスを送り続けたこて先ははんだがのようになります。

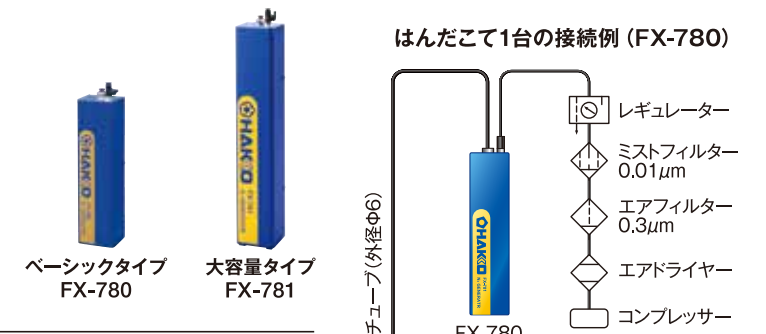
効果3 予熱効果

加熱された窒素ガスを吹き付けながら作業することで、基板パターンや部品に予熱効果を与えます。こてだけで加熱するよりも、より効率よく加熱できるため、作業性のアップや作業性を落とすことなく温調器の設定温度を下げるすることができます。

N₂システムに必要な機器・接続例

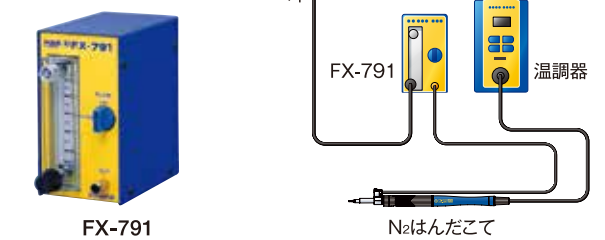
最高濃度 99.9% コンパクト窒素ガス発生器

- 電源不要!コンプレッサーエアーのみで窒素ガスを供給
- 発生窒素ガス量は最高濃度99.9%という非常に高性能かつローコストタイプ
- FX-781は、はんだこて2台が接続可能



フロー制御バルブとレギュレーターがついた N₂はんだこて専用流量計

- コンパクトでローコスト
- 0.25L/min.から流量設定が可能 (推奨流量は0.5~1.5L/min.で、こて先形状により変更します。)
- はんだこて1本につき1台の流量計が必要



接続できるステーション

1ポート



HAKO FX-951

2ポート



HAKO FM-203

3ポート



HAKO FM-206