



酵素洗浄剤

トップザイム[®] S-100

TopZyme[®] S-100

タンパク質及び脂質汚れに対して高い洗浄力を発揮する中性の低発泡型酵素洗浄剤です。



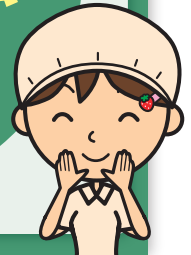
中性だと
洗浄力が
不安で…

泡立ちが
多すぎると
使いにくくて…



低発泡型で高い
洗浄力を発揮する

トップザイム[®]
S-100に
決めた!



製品特長

○中性で高い洗浄力を発揮

タンパク質汚れだけではなく、
脂質汚れに対しても高い洗浄力を発揮します。

○優れた腐食防止効果

ステンレス・アルミニウム・銅・真鍮を材質とした
医療器具に使用できます。

○用手・浸漬+超音波も使用可能

適度な泡立ちで、用手・浸漬洗浄や超音波洗浄にも使用できます。

○色で洗浄剤の入れ忘れを防止

浸漬槽の希釈液の色で洗浄剤の入れ忘れを確認できます。
また、洗浄剤の残量もひと目でチェックできます。



トップザイム® S-100

用途	医療器具の洗浄
液性	中性 [pH7.9(原液・1.0%)]
製品仕様	1L×6(6.4kg) 2L×6(12.8kg)
主成分	タンパク質分解酵素
	界面活性剤
	金属腐食防止剤
	酵素安定化剤

1L



ポンプ型減容ボトル
(約3.8mL/プッシュ)

2L



減容ボトル

使用方法	推奨濃度	使用可能濃度	推奨温度
用手・浸漬	1.0%(10Lの水に100mL)	0.3~2.0%(10Lの水に30~200mL)	40℃
超音波洗浄装置	0.5%	0.3~1.0%	45℃

※超音波洗浄装置で使用する場合、泡立ちが発生することがありますので、あらかじめ試験をしてから使用してください。

洗浄力評価

被洗浄物・主成分	① TOSI:牛血液(タンパク質) ② ISO 15883-5:2021 Annex A Edinburgh soil:卵黄(脂質・タンパク質)、馬血液(タンパク質)、ムチン(糖タンパク質)
試験方法	被洗浄物を各社推奨濃度の希釈液に一定時間浸漬後、そのソイル除去状態から洗浄力を評価した(TOSIのみアミドブラック染色)。

試験結果

洗浄剤	TOSI	Edinburgh soil
	40℃・20分	40℃・60分
トップザイム® S-100		
他社品A		
他社品B		
他社品C		
他社品D		
未処理		

トップザイム® S-100は
優れた洗浄力を発揮する
ことが認められた。

