

# 卓上全自動セルカウンターEVE™ PLUS

卓上全自動セルカウンターEVE™ PLUSは  
オート/マニュアルフォーカスでピントを合わせ、すばやく正確に細胞をカウントすることができます。



## 製品の特長



**速い**

1秒以内に計測

**簡単**

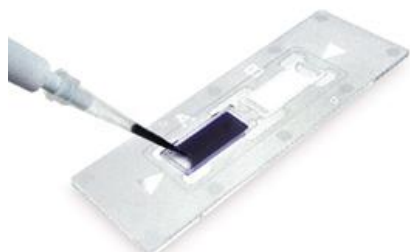
トリパブル染色法  
オート/マニュアルフォーカス  
細胞画像をモニターで確認  
メンテナンス不要  
小さくコンパクト  
(卓上サイズ)

**正確**

自動画像解析  
細胞塊も計測可能  
細胞サイズのゲーティング機能  
(細胞サイズの範囲選択)  
様々な細胞サイズ、細胞種に対応可能

## シンプルな操作

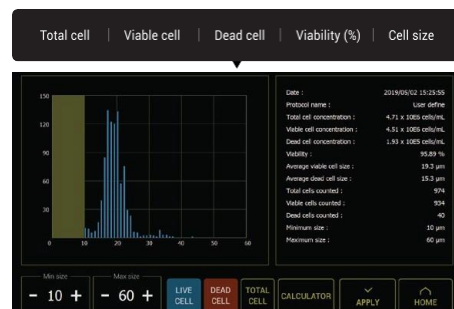
STEP 1. サンプルをロード



STEP 2. オート/マニュアルフォーカス

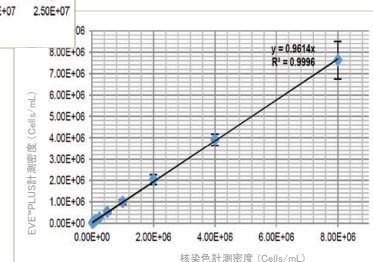
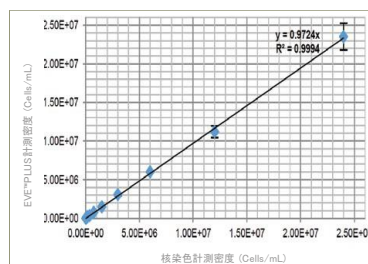
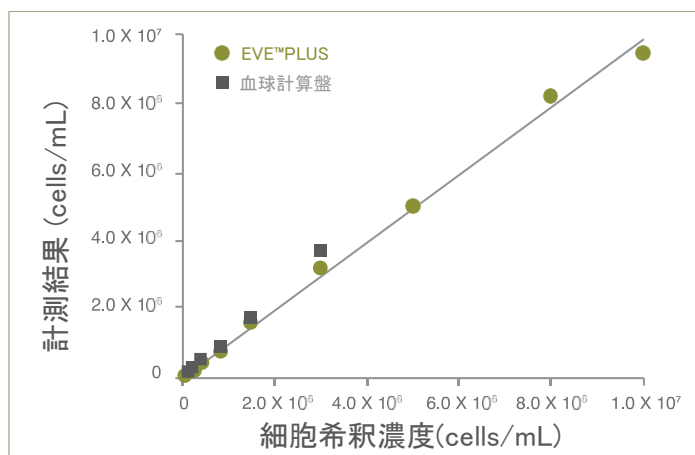


STEP 3. 結果を取得

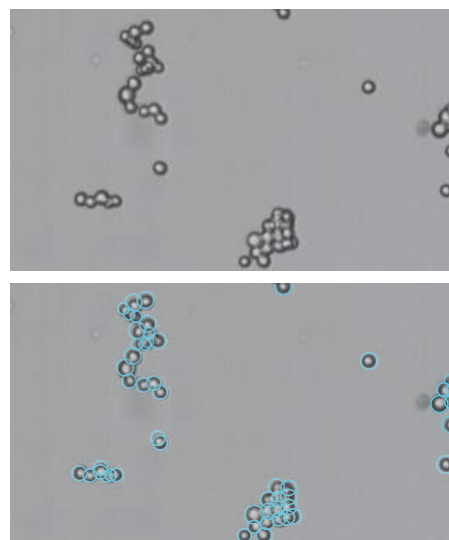
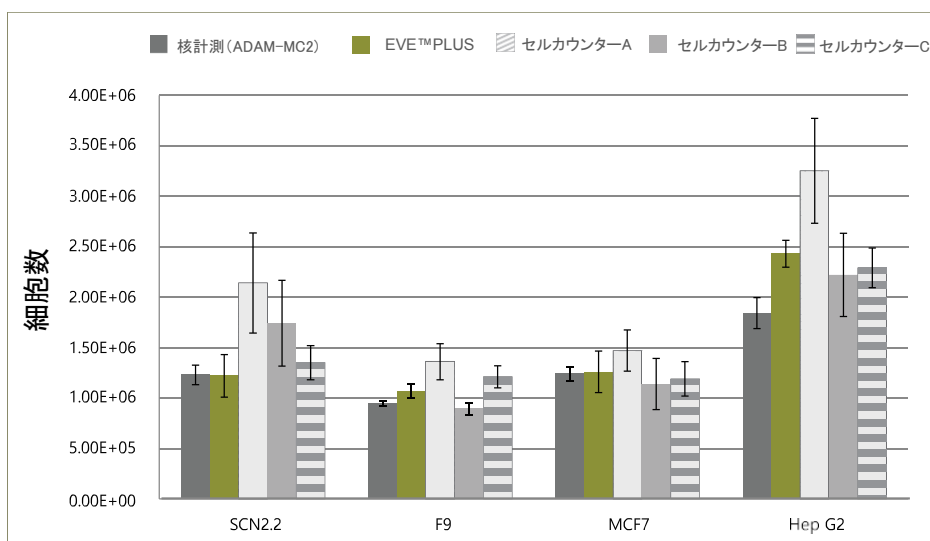


## 精度検証結果

EVE™PLUS では、血球計算盤より高濃度な細胞懸濁液も計測可能です。



# 細胞塊の細胞計測結果



細胞塊をEVE™PLUS, 核計測,そして自動セルカウンターA,B,Cで計測しました。核計測にはNanoEntekの ADAM-MC2 を使用し、PI染色法で、細胞塊を正確に計測できます。一方で EVE™PLUSは各計測に匹敵するほど様々な細胞株に対する正確な計測が可能です。また、セルカウンター A, B, Cでは細胞塊計測結果にばらつきが確認されました。EVE™PLUSは凝集した細胞に対しても、個々の細胞を識別し、計測します。

## EVE™ PLUS で計測実績のある細胞種例

細胞種	動物	組織	細胞形態
Hela	ヒト	皮膚	接着
A549	ヒト	肺	接着
U-2 OS	ヒト	骨	接着
Jurkat	ヒト	血液	浮遊
KG-1	ヒト	血液	浮遊
HepG2	ヒト	肝臓	接着
Hep3B	ヒト	肝臓	接着
LNCaP	ヒト	前立腺	接着
SH-SY5Y	ヒト	脳	接着
MCF7	ヒト	乳房	接着
F9	マウス	胚	接着
NIH-3T3	マウス	胚	接着
SCN2.2	ラット	脳	接着
GH3	ラット	脳下垂体	接着

## 製品仕様

項目	内容
計測時間	<1秒(マニュアルフォーカス) <10秒(オートフォーカス)
細胞計測濃度(cells/mL)	$1 \times 10^4 - 2 \times 10^7$
可測サイズ	5-60μm
必要サンプル量	10μL
染色方法	トリパンブルー染色
ディスプレイ	タブレットPC
出力形式	JPEG(画像)、CSV(数値データ)、PDF
データ通信	USBドライブ、Wi-Fi
大きさ	W274 × D233 × H274(mm)
重さ	4kg

## 製品情報

アズワン品番	製品名	内容
68-6624-59	卓上全自動セルカウンター EVE™ PLUS	装置本体、パワーサプライ、 USB、 EVE™ セルカウンティングスライド (50スライド)
68-6624-72	EVE™ セルカウンティングスライド	50スライド(100テスト分)
68-6624-78	テストビーズ	$1 \times 10^6$ 個/mL、1mL

金額は別途お問い合わせください。  
仕様は予告なく変更されることがございますので、ご了承ください。

<お問い合わせ先>

アズワン株式会社 ソリューションデザイン部  
大阪 〒550-8527 大阪市西区江戸堀2-1-27  
Tel: 06-6447-8633 Fax: 06-6447-8939  
東京 〒104-0032 東京都中央区八丁堀2-23-1 エンパイヤビル5階  
Tel: 03-6222-0285 Fax: 03-6222-0270  
E-mail: bio@so.as-1.co.jp

■販売元

 アズワン株式会社