

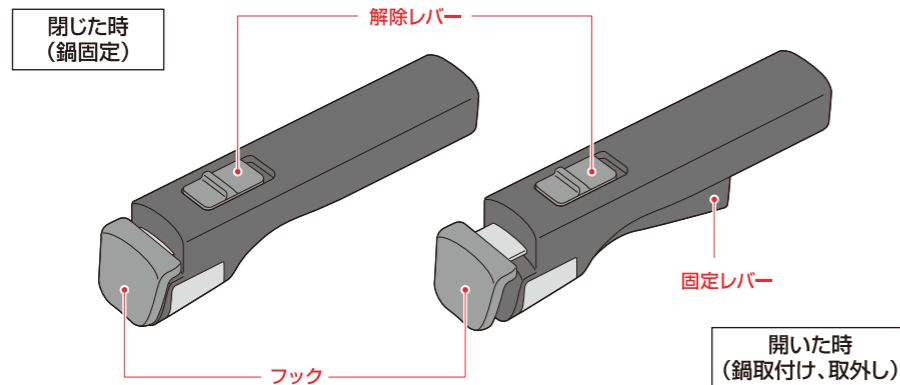
## N型着脱ハンドル 使い方ガイド

保存版

この度は、お買い求め頂きまして誠にありがとうございます。ご使用前に「N型着脱ハンドル使い方ガイド」をよくお読みの上、正しく使用してください。お読みになった後は、必ず保管してください。

### 各部の名称

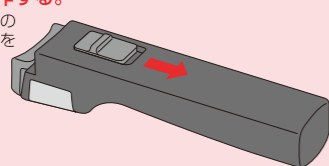
本製品は、専用鍋で使用してください。



### 作動方法 ※ご使用前に必ずハンドルだけで作動確認を行ってください。

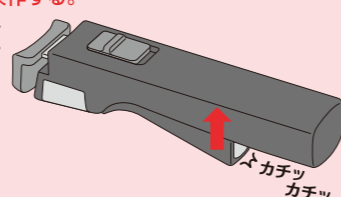
#### 解除方法

解除レバーを操作する。  
解除レバーを矢印の方向に引き、フックを完全に開きます。



#### 固定方法

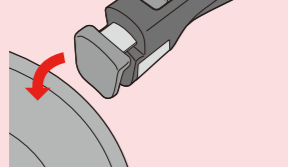
固定レバーを操作する。  
固定レバーを握り、フックを閉じます。



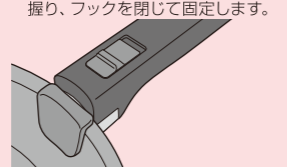
### ご使用方法

#### 【取付け方法】

①ハンドルを解除し、フックを鍋(フライパン)のふちにしっかり引っかけます。

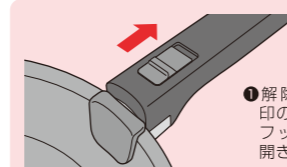


②固定レバーを止まる位置(カチッカチツと音が6~7回以上する)まで握り、フックを閉じて固定します。

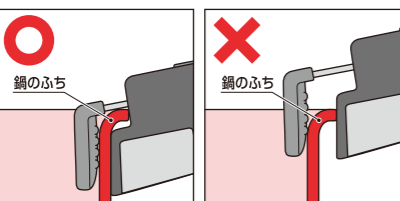
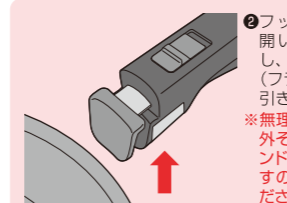


#### 【取外し方法】

①解除レバーを矢印の方向に引き、フックを完全に開きます。



②フックが完全に開いた事を確認し、ハンドルを鍋(フライパン)から引き上げます。  
※無理に力を入れて外そうとすると、ハンドルが破損しますので注意してください。



**△ご注意**  
※正しく取付けられている事を必ず確認してから使用してください。  
●不適切な位置で固定すると、取付けが不十分になり脱落の恐れがあります。  
●無理に固定レバーを握るとハンドルが破損します。

### 安全にお使いいただくために (必ずお守りください。)

#### 着脱ハンドルは移動を目的としています。

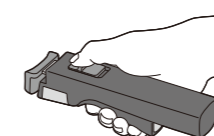
- 万一の落下を考え、着脱ハンドルを取付けたままの移動は最短をお願いします。
- 着脱ハンドルを取付けて移動する時は、固定された事を確認してからしっかりと握ってください。又、解除レバーに触れないでください。
- 着脱ハンドルを取付けたまま、強くあおったり、振り回したり、急激な動作はしないでください。

#### 着脱ハンドルを取付けて調理をする場合は火力に十分注意してください。

- ガス火でご使用の場合、火力に十分注意してください。
- ・火力が大きい場合、着脱ハンドルの樹脂が焼損し、異臭が発生します。又、正常に使用できなくなる恐れがあります。
- ・炎が底面からはみ出さないように使用してください。隣接するコンロの炎が着脱ハンドルにあたらないよう向きを調整してください。
- 長時間の加熱、調理をする場合は着脱ハンドルを取外してください。
- 着脱ハンドルはオープン、電子レンジには使用できません。

#### ご使用前に必ず作動確認を行ってください。

作動が正常に行われないと、脱落によるヤケドやケガの原因になります。



#### 丸洗いはしないでください。

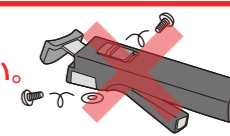
水が入り動きが悪くなる場合があります。



#### 鍋を持ち上げたまま着脱ハンドルの取付け、取外しをしないでください。

- 着脱ハンドルを取付ける時は、油分、異物がない事を確認してください。
- 着脱ハンドルの着脱は安定した平らな場所で行ってください。

#### 絶対に分解しないでください。



高い所から落とす等、急激な衝撃を与えないでください。  
破損や変形の原因になります。

### お手入れ方法

- 着脱ハンドルの丸洗いはしないでください。水が入り動きが悪くなる場合があります。
- 着脱ハンドルは、水を含ませよく絞ったふきん等で汚れを拭き取ってください。
- 汚れが落ちにくい時はふきん等に薄めた食器用洗剤を含ませ、よく絞って汚れを拭き取ります。次によく絞ったふきん等で水拭きし、最後に乾いた布で水気を拭き取ってください。

### △ご注意

- 着脱ハンドルは消耗品です。使用内部部品の磨耗によりレバーの動きが悪くなってくる等の症状が出ましたら交換時期です。
- 固定レバーの動きが悪くなったもの、又は落としたり内部に水が入り、動きが悪くなったものは鍋に適切に挟み込めない場合があり大変危険です。ご使用を中止し販売店又は弊社アフターサービス係にお問い合わせください。
- 着脱ハンドルは有償でご用意できます。部品代金の他に送料がかかります。詳しくは弊社アフターサービス係にお問い合わせください。
- お問い合わせ時は「N型着脱ハンドルについて」とご指定ください。



### 和平フレイズ株式会社

〒959-1292 新潟県燕市物流センター2丁目16番地  
0256-66-8511【アフターサービス係】  
<https://www.wahei.co.jp>

受付時間 9:00~12:00 / 13:00~17:00 (土日・祝日は除く)