

# テーブル組立説明書

この度は当社製品をお買い上げ頂きありがとうございます。

注意



組立の前に必ずお読みください。不適切な組立は事故につながる場合があります。重量がありますので、2人以上で組立してください。

- 電気ドライバー等、ご注意ください。
  - 工具類の取扱いには十分に注意してください。
  - 組立の際は、お子様に注意し広い場所で行ってください。
  - ネジの部分は確実に組立てください。
- 不十分ですと使用中に製品が破損してけがをすることがあります。
- 組立の際は、製品及び床面を傷つけないようにご注意ください。

ご使用前に下記の「安全上の注意」をよくお読み頂き、正しくお使い下さい。

注意



- ◎テーブルの用途以外に使用しないで下さい。けがの原因となります。
- ◎テーブルの上に乗ったり、座ったり、重いものを乗せないでください。転倒し、けがの原因となります。
- ◎使用中に異常が生じた場合はそのまま使用せず、お買い上げの販売店まで御連絡ください。そのまま使用しますとけがの原因となります。
- ◎直射日光やストーブの近くで使用しないで下さい。変形や変色の原因となります。
- ◎水のかかる場所や湿気や乾燥の著しい場所で使用しないで下さい。変形や変色の原因となります。

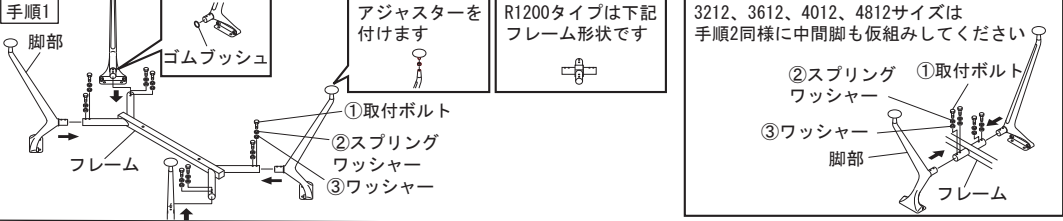
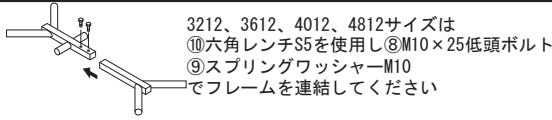
部材一覧（組立前に、部材の数をご確認ください）

立脚	フレーム	天板支え	天板
W1800~W2100サイズ 各4本 W2400サイズ 各4本 W3200~W3600サイズ 各6本 W4000~W4800サイズ 各6本 1000R 1200Rサイズ 各4本	W1800~W2400サイズ 1本 W3200~W3600サイズ 2本 W4000~W4800サイズ 2本 1000R, 1200R 1本	2本 <small>W4800サイズは4本になります</small>	W1800~W2100サイズ 1枚 W2400~W4000サイズ 2枚 W4800サイズ 3枚 1000R/1200R 1枚

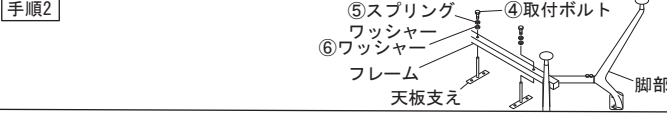
付属部品、工具一覧表

	1890	1810	2190	2410	3212	3612	4012	4812	1000R	1200R
①取付ボルト (M6×15) 各4本 ②スプリングワッシャー 各4本 ③ワッシャー 各6本	16本	16本	16本	16本	24本	24本	24本	24本	16本	16本
④トラスポルト (プラスドライバー用) (M8×20)	-	-	2本	2本	2本	2本	2本	4本	-	-
⑤スプリングワッシャー (M8用)	-	-	2本	2本	2本	2本	2本	4本	-	-
⑥ワッシャー (M8用)	-	-	2本	2本	2本	2本	2本	4本	-	-
⑦トラスネジ (M5×25)	-	-	4本	4本	4本	4本	4本	8本	-	-
⑧連結用低頭ボルト (M10×25)	-	-	-	-	2本	2本	2本	2本	-	-
⑨スプリングワッシャー (M10用)	-	-	-	-	2枚	2枚	2枚	2枚	-	-
⑩六角レンチ (5)	-	-	-	-	1本	1本	1本	1本	-	-
⑪皿ボルト (M6×15)	-	-	-	8本	-	-	-	16本	-	-

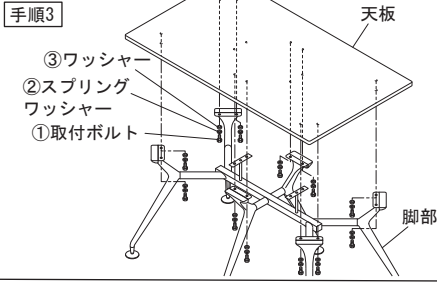
# 組立手順



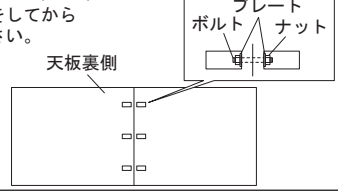
脚部パーツを仮組みします。脚部にセットされた①ボルト②スプリングワッシャー③ワッシャーを一旦取り外してください。フレーム枝に脚部とゴムブッシュを差込み①取付ボルトM6×15②スプリングワッシャー③ワッシャーのセットで仮組みします。



フレーム直線部穴に天板支え(T字金具)を差込み ④取付ボルトM8×20⑤スプリングワッシャー⑥ワッシャーで取付けます。(本締めです。しっかり取付けてください。) (2190、2110、2490、2410、2412、3212、3612、4012、4812サイズのみ)



2490、2410、2412、3212、3612、4012、4812タイプは天板の連結をしてから脚部に取付けてください。

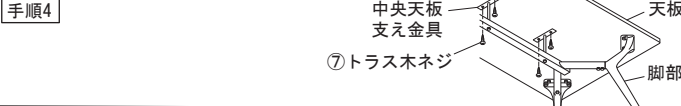
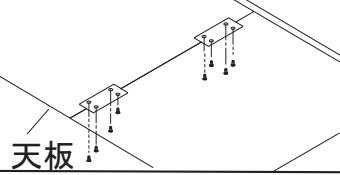
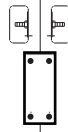


天板と天板の間にすき間が出ないように付属の連結金具を天板裏掘り込み部に差し込みナット部をスパナ等で締め付けてください。

仮組みした脚部を起し天板を乗せ①取付ボルトM6×15②スプリングワッシャー③ワッシャーのセットで取付けます。

W2400とW4800サイズには専用連結プレートがございます

天板裏、掘り込みにプレートを設定し  
 ⑪専用皿ボルト(M6×15)で取付け  
 しっかり段差を調整してください



中央天板支え金具(2箇所)を⑦トラス木ネジM5×25で天板に留めます。(2190、2110、2412、3212、3612、4012、4812サイズのみ) 天板の水平を確認後、手順2で組付けたボルトを本締めします。