

テーブル組立説明書

この度は当社製品をお買い上げ頂きありがとうございます。

注意



組立の前に必ずお読みください。不適切な組立は事故につながる場合があります。重量がありますので、2人以上で組立してください。

- 電気ドライバー等、ご注意ください。
 - 工具類の取扱いには十分に注意してください。
 - 組立の際は、お子様に注意し広い場所で行ってください。
 - ネジの部分は確実に組立てください。
- 不十分ですと使用中に製品が破損してけがをすることがあります。
- 組立の際は、製品及び床面を傷つけないようにご注意ください。

ご使用前に下記の「安全上の注意」をよくお読み頂き、正しくお使い下さい。

注意



- ◎テーブルの用途以外に使用しないで下さい。けがの原因となります。
- ◎テーブルの上に乗ったり、座ったり、重いものを乗せないでください。転倒し、けがの原因となります。
- ◎使用中に異常が生じた場合はそのまま使用せず、お買い上げの販売店まで御連絡ください。そのまま使用しますとけがの原因となります。
- ◎直射日光やストーブの近くで使用しないで下さい。変形や変色の原因となります。
- ◎水のかかる場所や湿気や乾燥の著しい場所で使用しないで下さい。変形や変色の原因となります。

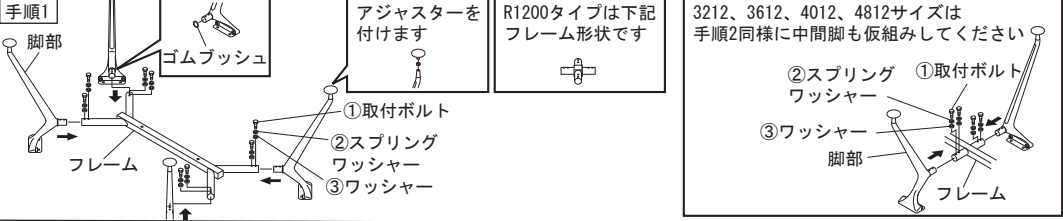
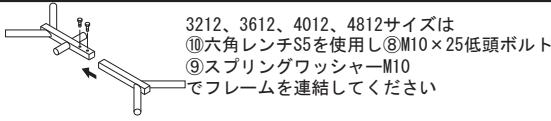
部材一覧（組立前に、部材の数をご確認ください）

立脚	フレーム	天板支え	天板
W1800~W2100サイズ 各4本 W2400サイズ 各4本 W3200~W3600サイズ 各6本 W4000~W4800サイズ 各6本 1000R 1200Rサイズ 各4本	W1800~W2400サイズ 1本 W3200~W3600サイズ 2本 W4000~W4800サイズ 2本 1000R, 1200R 1本	2本 <small>W4800サイズは4本になります</small>	W1800~W2100サイズ 1枚 W2400~W4000サイズ 2枚 W4800サイズ 3枚 1000R/1200R 1枚

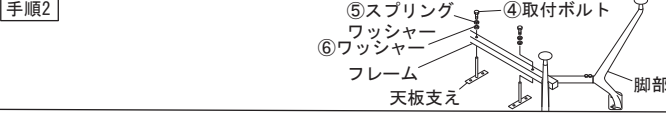
付属部品、工具一覧表

	1890	1810	2190	2410	3212	3612	4012	4812	1000R	1200R
①取付ボルト (M6×15) 各4本 ②スプリングワッシャー } セット ③ワッシャー } この部品の一部は立脚にセットされています	16本	16本	16本	16本	24本	24本	24本	24本	16本	16本
④トラスポート (プラスドライバー用) (M8×20)	-	-	2本	2本	2本	2本	2本	4本	-	-
⑤スプリングワッシャー (M8用)	-	-	2本	2本	2本	2本	2本	4本	-	-
⑥ワッシャー (M8用)	-	-	2本	2本	2本	2本	2本	4本	-	-
⑦トラス木ネジ (M5×25)	-	-	4本	4本	4本	4本	4本	8本	-	-
⑧連結用低頭ボルト (M10×25)	-	-	-	-	2本	2本	2本	2本	-	-
⑨スプリングワッシャー (M10用)	-	-	-	-	2枚	2枚	2枚	2枚	-	-
⑩六角レンチ (5)	-	-	-	-	1本	1本	1本	1本	-	-
⑪皿ボルト (M6×15)	-	-	-	8本	-	-	-	16本	-	-

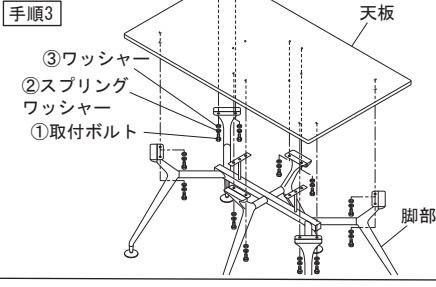
組立手順



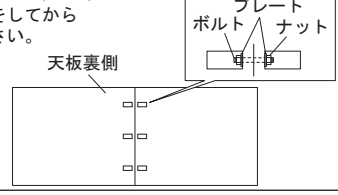
脚部パーツを仮組みします。脚部にセットされた①ボルト②スプリングワッシャー③ワッシャーを一旦取り外してください。フレーム枝に脚部とゴムブッシュを差込み①取付ボルトM6×15②スプリングワッシャー③ワッシャーのセットで仮組みします。



フレーム直線部穴に天板支え(T字金具)を差込み ④取付ボルトM8×20⑤スプリングワッシャー⑥ワッシャーで取付けます。(本締めです。しっかり取付けてください。) (2190、2110、2490、2410、2412、3212、3612、4012、4812サイズのみ)



2490、2410、2412、3212、3612、4012、4812
タイプは天板の連結をしてから
脚部に取付けてください。

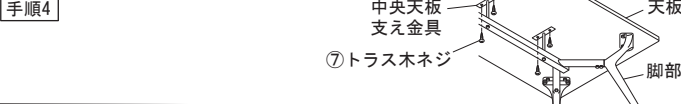
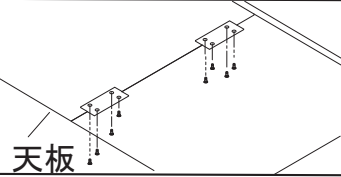
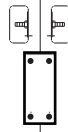


天板と天板の間にすき間が出ないように付属の連結金具を天板裏
掘り込み部に差し込みナット部をスパナ等で締め付けてください。

仮組みした脚部を起し天板を乗せ①取付ボルトM6×15②スプリングワッシャー③ワッシャーのセットで取付けます。

W2400とW4800サイズには
専用連結プレートがございます

天板裏、掘り込みにプレートを設定し
⑪専用皿ボルト(M6×15)で取付け
しっかり段差を調整してください



中央天板支え金具(2箇所)を⑦トラス木ネジM5×25で天板に留めます。(2190、2110、2412、3212、3612、4012、4812サイズのみ)
天板の水平を確認後、手順2で組付けたボルトを本締めします。