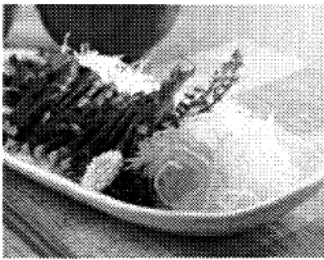
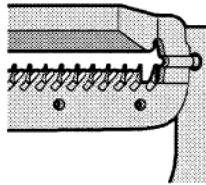


刺身のツマや生野菜サラダにオススメ。



均一サイズにカット。  
まるでプロの仕上がりに。



- ★オールステンレス製で衛生的。
- ★食器洗い乾燥機で洗えます。
- ※皮むきはできません。

品質表示  
材質/刃: ステンレス刃物鋼  
ハンドル: 18-8ステンレス

36264 スゴ切れ ツマピーラー



4 957423 069939



**下村企販株式会社**

SHIMOMURA 〒959-1276 新潟県燕市小池4803-4

TEL 0256-64-5588

<https://www.simomura-kihan.co.jp/>

日本製

VERY SHARP  
HANDY SLICER

スゴ切れ ツマピーラー

カタチのよい  
約1.6mm角に  
仕上がります。

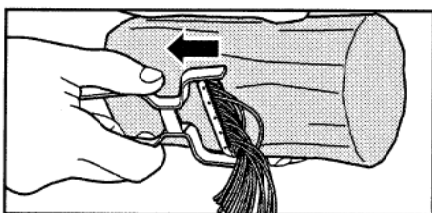


縦のくし刃1本1本に  
刃付けしており、  
スムーズに切れます。

## VERY SHARP スゴ切れツマピーラー 取扱説明書

必ずこの取扱説明書を読んでから使用してください。  
また、この取扱説明書は大切に保管してください。

### 使用方法



- ピーラーの縦刃を野菜にくいこませて、真っすぐにゆっくり引きます。
- 滑ってケガされないよう、野菜をしっかり握り、押さえてカットしてください。滑りやすい場合は、まな板の上でカットしてください。
- 大根の上部(菜側)から根(先端)へ動かすときれいにカットできます。
- 切り終わりがつながらる場合は、包丁で切り離してください。

### ▲使用上の注意

- 刃部に触れると手や指をケガします。ケガされない様に、箱から出す際や水で洗う際、保管中と常に刃部にご注意ください。
- 本品は包丁と同じ調理刃物です。取扱いは十分に注意してください。特にお子様に触れることのないようにしてください。

(裏面もお読みください。)

### ▲使用上の注意(つづき)

- 刃は非常に鋭利に仕上げられており良く切れます。特に使用時に野菜を押さえている手や指をケガされないように十分に注意してください。
- ピーラーを動かす際は、縦のくし刃が曲がらないように真っすぐ引いてください。ひねったりすると刃が折れる恐れがあります。
- 硬い野菜や野菜以外には使わないでください。
- 目づまりした場合は、刃に気をつけて反対側に引き、野菜を抜いてからご使用ください。
- 火の側に置かないでください。やけどします。
- 使用前に異常がないか確認してください。
- 修理・改造はしないでください。

### お手入れ・保管について

- 使用前・使用後は食器用洗剤等で洗い、汚れを残さず落とし、水分をよく拭き取ってから使用・収納してください。
- ステンレスはサビにくいのですが、汚れの付着などによってサビる場合があります。
- 汚れや水分が付着したままや、異種金属と接触させたままの放置、湿気の多い場所での保管はやめてください。サビます。
- 金属タワシやみがき粉で洗うと傷がつきます。
- サビが発生した場合はクレンザーで軽くこすり、サビを落としてください。放置すると広がります。
- お子様の手の届かない場所に保管してください。

(表面もお読みください。)