

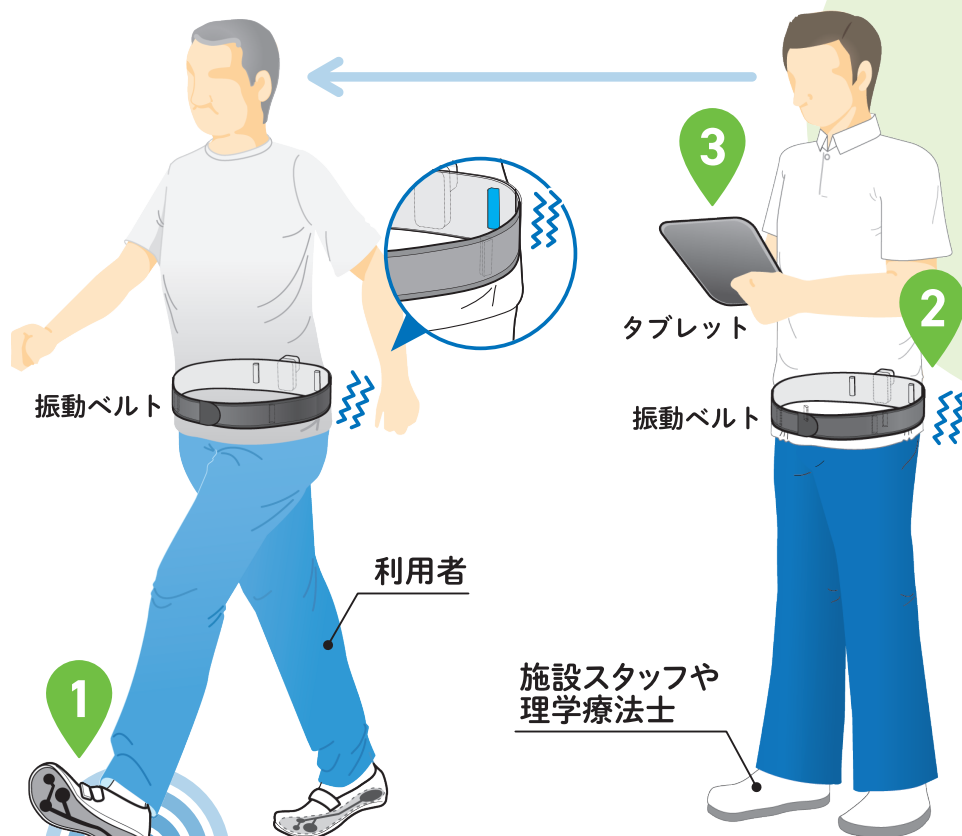
歩行能力の向上をサポート



体感型歩行自立支援システム

Arbre

アルブル



歩き方を自分で「体感」、
パートナーと「共感」する

歩きを感じる
(体感機能)

インソールのセンサが「歩き方」を感知。その情報を振動ベルトに伝え、歩き方を「体感」

共に歩きを感じる
(共感機能)

利用者の「歩き方」を、指導者と一緒に「共感」

変化・成長がわかる
(見える化・評価機能)

タブレットの利用で、経時的な「見える化・評価」

歩き方を自分で「体感」、 パートナーと「共感」する

具体的な運用イメージ

1

デイサービス

装着1分で
歩行自立支援



2

外出・買い物

外出時に装着して
歩行自立支援



3

入所施設

介護士や家族と
施設内で歩行練習



4

イベント

複数人で装着して
一緒に歩行練習



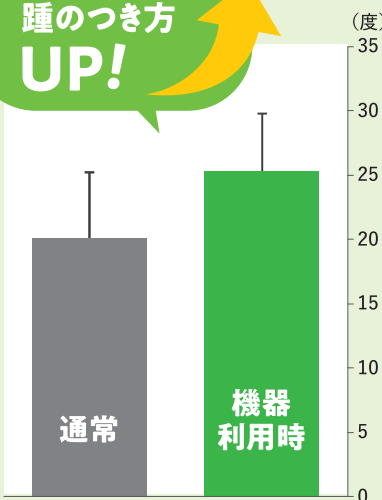
歩行能力の向上が示唆されました!!

アルブルの利用で得られる「歩き方」の変化

【疾患のない高齢者10名を
対象としたモニター評価】

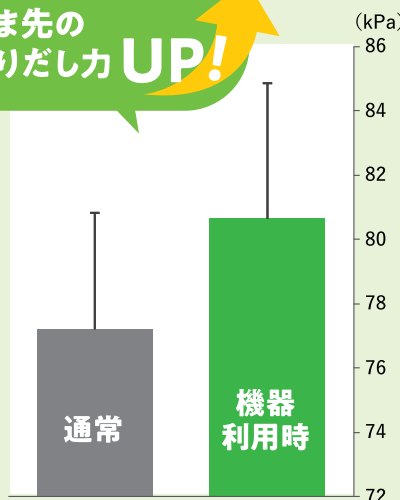
対象者：高齢者10名 試験内容：試作機を装着した15m歩行×4回 評価指標：初期接地時足関節角度、蹴りだし時の最大圧力、重複歩距離

踵のつき方
UP!



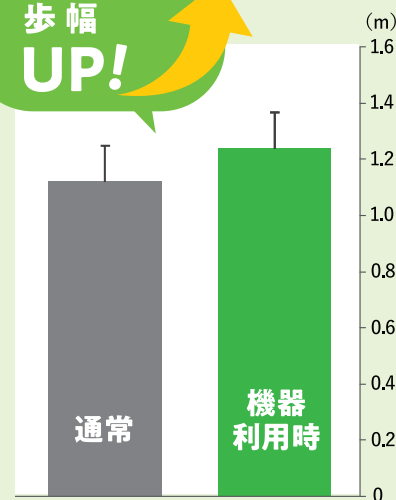
初期接地時足関節角度

つま先の
蹴りだし力 UP!



蹴り出し圧

歩幅
UP!



重複歩距離

販売：株式会社 INOWA

〒106-0045 東京都港区麻布十番2丁目12番5号701

TEL. 03-5730-0282

URL. <https://www.arbrewalk.jp/>

受付：月曜日から金曜日(土日祝祭日を除く)
10:00~17:00(12:00~13:00を除く)

MAIL. Info@Arbrewalk.jp