


## 移動式理科実験用ワゴン

Mobile Experiment Wagon




ご使用に際しての安全上の注意事項

- この取扱説明書をよく読んで正しくご使用ください。
- いつでも取扱説明書が使用できるように大切に保管してください。
- 当社では誤った使い方をしたときに生じる危険や損害の程度を、次のように規定しています。

 注 意

誤った取り扱いをすると、人が傷害を負ったり、物的損害の発生が想定される内容を示します。

絵表示の意味

	この絵表示は、「注意」を促す事項を示しています。この絵表示の近くに、具体的な注意内容を表記しています。
	この絵表示は、禁止事項を示しています。この絵表示の近くに、具体的な禁止内容を表記しています。
	この絵表示は、必ず実行して欲しい事項を示しています。この絵表示の近くに、具体的な指示内容を表記しています。



## 注 意

	安定した水平な平面上で使用する事。 本器が転倒・移動し、怪我をする恐れがあります。
	無理な負荷はかけないこと。 本器が転倒・移動し、怪我をする恐れがあります。
	天板の開閉で指を挟むなどの怪我をする恐れがあります。
	ガスコンロを使用する場合は、天板面に置いて、ガスコンロの説明書に従って使用すること。移動・操作は火の消えている状態で行うこと。火傷をする恐れがあります。
	ガスコンロ使用時は、本器から離れないこと。 立ち消えによるガス漏れや、火災の原因となる恐れがあります。
	ガスコンロ使用後は、熱源付近に触れないこと。 火傷をする恐れがあります。

## 1. はじめに

この度は、『移動式理科実験用ワゴン』をお買い上げいただきまことにありがとうございます。

本製品は、演示実験や補助実験台として使用できる本格的な可動ワゴンです。天板は耐熱や耐薬品性があり、一般的な理科実験に対応した設計になっており、天板上でのガスコンロの使用にも対応しております。

## 2. 製品構成

Cat. No	142-080	142-081	142-082	142-083
タイプ	標準	ワイド	標準	ワイド
扉	付き		無し	
天板	ハイドロセラ t=45mm エッジ：ポリプロピレン製			
本体	低圧メラミン両面化粧パーティクルボード F☆☆☆☆ t=19mm 耐熱性（約 800℃） 耐薬性（下記）			
付属品	伸縮用天板：標準タイプ 1 枚 ワイドタイプ 2 枚 キャスター4 個 樹脂製シリンダー錠 1 個 二段式セーフティーパイプ フック 1 個			

天板	薬品名	無機酸										無機アルカリ						有機溶剤						ガス・油類他										
		硫酸	硫酸	塩酸	塩酸	硝酸	硝酸	リン酸	リン酸	硫酸／塩酸	硫酸／硝酸	クロム酸混液	王水	過塩素酸	フッ化水素酸	苛性ソーダ	苛性ソーダ	アンモニア水	アンモニア水	酢酸	酢酸	クエン酸	四塩化炭素	ベンゼン	アセトン	メタノール	蟻酸	シュウ酸	アニリン	塩化第二鉄液	過マンガン酸カリ	二硫化炭素	硝酸銀	
		濃度	20%	98%	18%	37%	30%	60%	10%	50%	1:1	1:1	-	-	60%	50%	(粒)	30%	10%	28%	10%	60%	50%	-	-	99%	99%	50%	(飽和)	-	-	(飽和)	(飽和)	
ハイドロセラックス		◎	◎	◎	◎	◎	◎	◎	◎	◎	◎	○	○	◎	◎	×	◎	◎	◎	◎	◎	◎	◎	◎	◎	◎	◎	◎	◎	◎	◎	△	◎	◎

### 試験方法

試薬を約0.2ml滴下し、時計皿で覆い室温にて24時間放置する。

その後水洗いをしたのち、乾燥して表面の状態を目視観察した。

### 判定

◎：表面に異常のないもの。

○：表面にわずかに跡が残っているもの。

△：表面に跡が残っているもの（明らかな変色またはふくれ）。

▲：表面が侵されるもの。

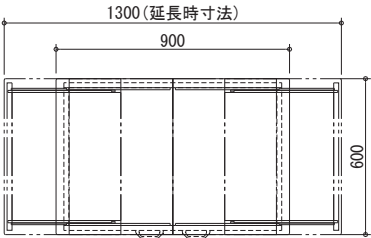
×：表面が著しく侵食するもの。

（\*まれに呈色する場合があります。）

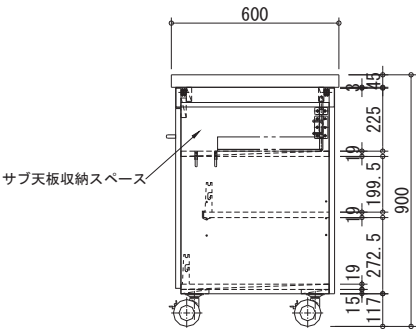
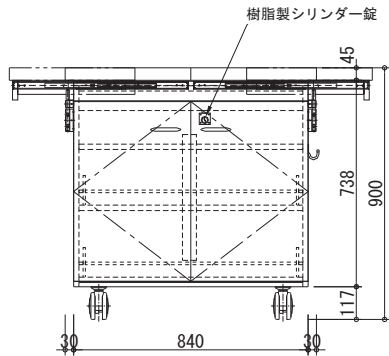
図 1. 構成品

3 仕様（大きさ）

【天板（標準）】



【扉付き】



【扉無し】

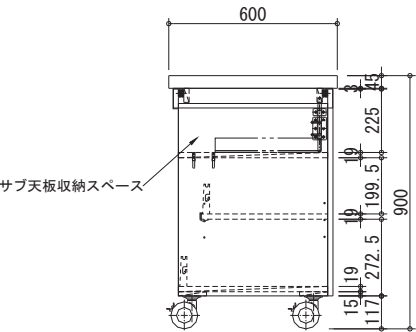
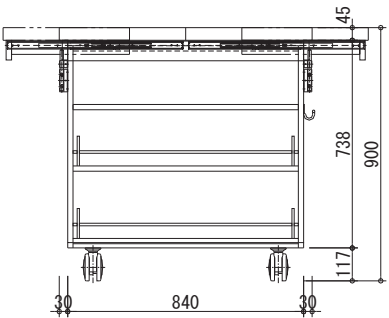
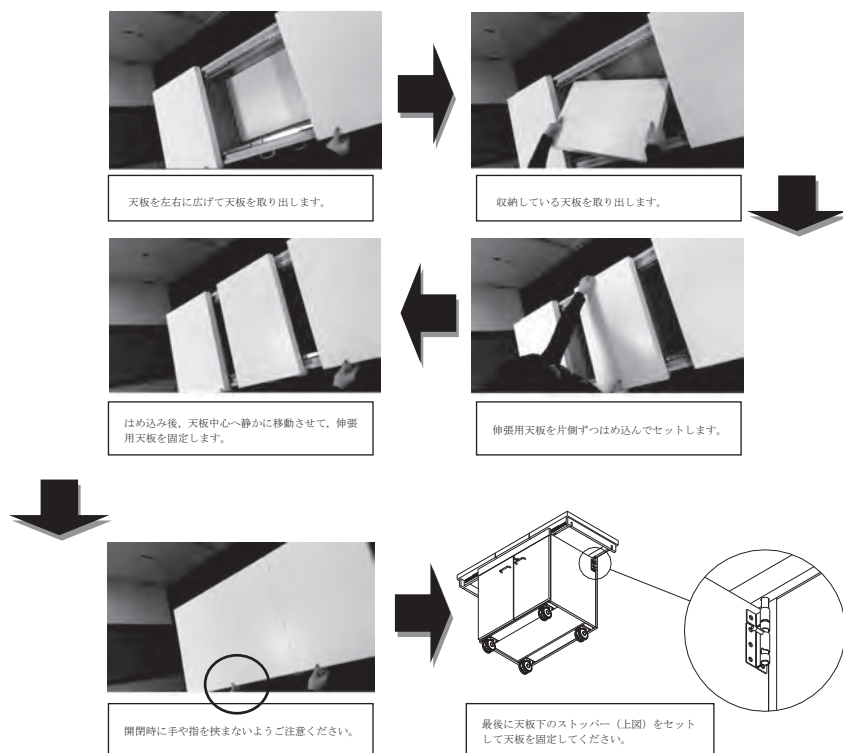


図 2. 外観図

## 4. 使用方法

### 例 1. 伸縮用天板の脱着方法（標準タイプの例）



#### 【注意】

※ワイドタイプ用の天板を追加する場合も、上記手順に従ってセットしてください。

※伸縮用天板の取り外しは、上記手順の逆となります。

※天板伸長時は、天板の端部に力が加わるとワゴン自体が傾いたり、転倒する場合がありますので、乗り掛かるなど力が加わる行為は絶対に行わないでください。

## 5. 保証・アフターサービス

---

### 5.1 保証書

- 保証書は、本取扱説明書に添付されています。「製品名、形式、お買上げ日、販売店」の記載をお確かめのうえ、大切に保管してください。製品名、形式、お買上げ日が記載されていない場合は保証の対象外となりますのであらかじめご了承ください。
- 保証期間は、お買上げ日より 1 カ年間です。保証書の記載内容により、無償で修理いたします。
- 保証期間内でも、次の場合には有償修理となりますのでご注意ください。
  - (1) 保証書の提示がない場合。
  - (2) 保証書に製品名、形式、お買上げ日、販売店が記載されていない場合。
  - (3) 保証書の全部、または一部の字句を書き換えられた場合。
  - (4) 使用上の誤り、または不当な修理や改造による故障または損傷。
  - (5) お買上げ後の移動、落下、運搬等による故障または損傷。
  - (6) 火災・異常電圧、および地震・雷・風水害、その他天災地変など、外部要因による故障または損傷。
  - (7) その他弊社の責任と認められないもの。
  - (8) 日本国外で製品を利用した場合の故障または損傷。
- 保証期間経過後の修理については、お買上げの販売店または弊社支店・営業所にご相談ください。修理によって機能が維持できる場合は、お客様のご要望により有償で修理いたします。

### 5.2 修理を依頼される時

- 万一、異常が発生しましたら、ただちに使用を中止して、お買上げの販売店または弊社支店・営業所までご連絡ください。
- ご連絡いただきたい内容
  - 製品名
  - 製品の形式
  - 機体 No. (記載のあるもののみ)
  - お買上げ日
  - 故障の内容 (できるだけ詳細に)

} 保証書または本器に貼付されている  
銘板などをご参照ください。
- 保証書は必ずご提示ください。

## MEMO

This image shows a single page of white paper with horizontal ruling lines. The lines are evenly spaced and run across the width of the page. There are no margins, text, or other markings on the paper.

© Copyright 2015 株式会社島津理化

## 株式会社 島津理化

〒101-0051 東京都千代田区神田神保町1丁目32番地 出版クラブビル  
TEL. (03) 6848-6600 URL : <https://www.shimadzu-rika.co.jp>

### 技術相談窓口

フリーダイヤル 0120-376-673

受付時間 平日 9:00 ~ 12:00, 13:00 ~ 17:00

e-mail : [soudan@shimadzu-rika.co.jp](mailto:soudan@shimadzu-rika.co.jp) FAX : (03) 6854-0275

M142080D1906TY010