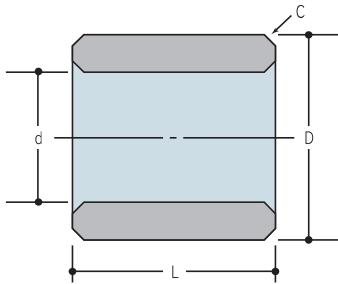


エクセライド®Aの標準寸法表

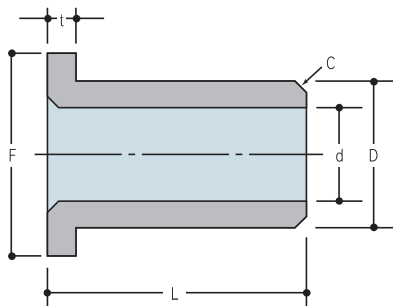
スリーブタイプ



(単位mm、寸法測定温度25℃)

呼び番号	寸法				推奨寸法		取付け最小すきま	許容総荷重	
	d許公差	D許公差	L許公差	C	軸 h6	ハウジング M7		軸受投影面積 A (cm ²)	許容総荷重 F (kgf)
0305	3 ^{+0.21} _{-0.16}	6 ^{+0.09} _{-0.04}	5 _{-0.2}	0.3	3 _{0.008}	6 _{0.012}	0.06	0.15	9.0
0406	4 ^{+0.21} _{-0.16}	7 ^{+0.09} _{-0.04}	6 _{-0.2}	0.3	4 _{0.008}	7 _{0.012}	0.06	0.24	14.4
0506	5 ^{+0.21} _{-0.16}	8 ^{+0.09} _{-0.04}	6 _{-0.2}	0.3	5 _{0.008}	8 _{0.015}	0.06	0.30	24.0
0608	6 ^{+0.21} _{-0.16}	9 ^{+0.09} _{-0.04}	8 _{-0.2}	0.3	6 _{0.008}	9 _{0.015}	0.06	0.48	28.8
0808	8 ^{+0.23} _{-0.18}	12 ^{+0.10} _{-0.05}	8 _{-0.2}	0.5	8 _{0.009}	12 _{0.018}	0.07	0.64	48.0
1010	10 ^{+0.24} _{-0.19}	14 ^{+0.10} _{-0.05}	10 _{-0.25}	0.5	10 _{0.011}	14 _{0.018}	0.07	1.00	90.0
1210	12 ^{+0.24} _{-0.19}	16 ^{+0.10} _{-0.05}	10 _{-0.25}	0.5	12 _{0.011}	16 _{0.018}	0.08	1.20	162.0
1515	15 ^{+0.27} _{-0.20}	21 ^{+0.10} _{-0.05}	15 _{-0.25}	0.5	15 _{0.011}	21 _{0.021}	0.08	2.25	180.0
1715	17 ^{+0.27} _{-0.20}	23 ^{+0.10} _{-0.05}	15 _{-0.25}	0.5	17 _{0.011}	23 _{0.021}	0.08	2.33	204.0
2020	20 ^{+0.33} _{-0.21}	26 ^{+0.11} _{-0.06}	20 _{-0.25}	0.8	20 _{0.013}	26 _{0.021}	0.08	4.00	300.0
2220	22 ^{+0.33} _{-0.21}	28 ^{+0.11} _{-0.06}	20 _{-0.25}	0.8	22 _{0.013}	28 _{0.021}	0.08	4.40	330.0
2525	25 ^{+0.33} _{-0.21}	31 ^{+0.11} _{-0.06}	25 _{-0.25}	0.8	25 _{0.013}	31 _{0.025}	0.08	6.25	450.0
2830	28 ^{+0.33} _{-0.21}	34 ^{+0.11} _{-0.06}	30 _{-0.25}	0.8	28 _{0.013}	34 _{0.025}	0.08	8.40	504.0
3030	30 ^{+0.33} _{-0.21}	36 ^{+0.11} _{-0.06}	30 _{-0.25}	0.8	30 _{0.013}	36 _{0.025}	0.09	9.00	630.0
3230	32 ^{+0.33} _{-0.22}	40 ^{+0.11} _{-0.06}	30 _{-0.25}	1.0	32 _{0.016}	40 _{0.025}	0.09	9.60	672.0
3535	35 ^{+0.33} _{-0.22}	43 ^{+0.11} _{-0.06}	35 _{-0.25}	1.0	35 _{0.016}	43 _{0.025}	0.09	12.25	840.0
4040	40 ^{+0.39} _{-0.22}	48 ^{+0.11} _{-0.06}	40 _{-0.25}	1.0	40 _{0.016}	48 _{0.025}	0.09	16.00	1080.0
4550	45 ^{+0.39} _{-0.23}	53 ^{+0.11} _{-0.06}	50 _{-0.25}	1.0	45 _{0.016}	53 _{0.030}	0.09	22.50	1350.0
5050	50 ^{+0.39} _{-0.23}	60 ^{+0.11} _{-0.06}	50 _{-0.25}	1.0	50 _{0.016}	60 _{0.030}	0.10	25.00	1800.0
5560	55 ^{+0.42} _{-0.27}	65 ^{+0.12} _{-0.07}	60 _{-0.30}	1.0	55 _{0.019}	65 _{0.030}	0.12	33.00	1980.0
6060	60 ^{+0.45} _{-0.30}	70 ^{+0.15} _{-0.07}	60 _{-0.30}	1.0	60 _{0.019}	70 _{0.030}	0.12	36.00	2520.0
7070	70 ^{+0.49} _{-0.34}	85 ^{+0.16} _{-0.08}	70 _{-0.30}	1.0	70 _{0.019}	85 _{0.035}	0.14	49.00	3360.0
8080	80 ^{+0.49} _{-0.34}	95 ^{+0.16} _{-0.08}	80 _{-0.50}	1.0	80 _{0.019}	95 _{0.035}	0.14	64.00	4320.0
9090	90 ^{+0.54} _{-0.39}	110 ^{+0.19} _{-0.09}	90 _{-0.50}	1.0	90 _{0.022}	110 _{0.035}	0.16	81.00	5400.0
100100	100 ^{+0.54} _{-0.39}	120 ^{+0.19} _{-0.09}	100 _{-0.50}	1.0	100 _{0.022}	120 _{0.035}	0.16	100.00	6600.0

フランジタイプ



(単位mm、寸法測定温度25℃)

呼び番号	寸法			フランジ部	推奨寸法		取付け最小すきま	許容総荷重		
	d許公差	D許公差	L許公差	F	t許公差	軸 h6		ハウジング M7	軸受投影面積 A (cm ²)	許容総荷重 F (kgf)
0305-F	3 ^{+0.21} _{-0.16}	6 ^{+0.09} _{-0.04}	5 _{-0.2}	9	1.5 ^{+0.10} _{-0.10}	3 _{0.008}	6 _{0.012}	0.06	0.15	9.0
0406-F	4 ^{+0.21} _{-0.16}	7 ^{+0.09} _{-0.04}	6 _{-0.2}	9	1.5 ^{+0.10} _{-0.10}	4 _{0.008}	7 _{0.012}	0.06	0.24	14.4
0508-F	5 ^{+0.21} _{-0.16}	8 ^{+0.09} _{-0.04}	8 _{-0.2}	11	1.5 ^{+0.10} _{-0.10}	5 _{0.008}	8 _{0.015}	0.06	0.40	24.0
0608-F	6 ^{+0.21} _{-0.16}	9 ^{+0.09} _{-0.04}	8 _{-0.2}	12	1.5 ^{+0.10} _{-0.10}	6 _{0.008}	9 _{0.015}	0.06	0.48	28.8
0710-F	7 ^{+0.23} _{-0.18}	11 ^{+0.10} _{-0.05}	10 _{-0.2}	15	2 ^{+0.10} _{-0.10}	7 _{0.009}	11 _{0.018}	0.07	0.70	42.0
0810-F	8 ^{+0.23} _{-0.18}	12 ^{+0.10} _{-0.05}	10 _{-0.2}	16	2 ^{+0.10} _{-0.10}	8 _{0.009}	12 _{0.018}	0.07	0.80	48.0
0910-F	9 ^{+0.23} _{-0.18}	13 ^{+0.10} _{-0.05}	10 _{-0.2}	17	2 ^{+0.10} _{-0.10}	9 _{0.009}	13 _{0.018}	0.07	0.90	54.0
1015-F	10 ^{+0.24} _{-0.19}	14 ^{+0.10} _{-0.05}	15 _{-0.25}	18	2 ^{+0.10} _{-0.10}	10 _{0.011}	14 _{0.018}	0.07	1.50	90.0
1215-F	12 ^{+0.24} _{-0.19}	16 ^{+0.10} _{-0.05}	15 _{-0.25}	20	2 ^{+0.10} _{-0.10}	12 _{0.011}	16 _{0.018}	0.08	1.80	162.0
1520-F	15 ^{+0.27} _{-0.20}	21 ^{+0.10} _{-0.05}	20 _{-0.25}	27	3 ^{+0.10} _{-0.10}	15 _{0.011}	21 _{0.021}	0.08	3.00	180.0
1720-F	17 ^{+0.27} _{-0.20}	23 ^{+0.10} _{-0.05}	20 _{-0.25}	29	3 ^{+0.10} _{-0.10}	17 _{0.011}	23 _{0.021}	0.08	3.40	204.0
2025-F	20 ^{+0.33} _{-0.21}	26 ^{+0.11} _{-0.06}	25 _{-0.25}	32	3 ^{+0.10} _{-0.10}	20 _{0.013}	26 _{0.021}	0.08	5.00	300.0
2225-F	22 ^{+0.33} _{-0.21}	28 ^{+0.11} _{-0.06}	25 _{-0.25}	34	3 ^{+0.10} _{-0.10}	22 _{0.013}	28 _{0.021}	0.08	5.50	330.0
2530-F	25 ^{+0.33} _{-0.21}	31 ^{+0.11} _{-0.06}	30 _{-0.25}	37	3 ^{+0.10} _{-0.10}	25 _{0.013}	31 _{0.025}	0.08	7.50	450.0
2830-F	28 ^{+0.33} _{-0.21}	34 ^{+0.11} _{-0.06}	30 _{-0.25}	40	3 ^{+0.10} _{-0.10}	28 _{0.013}	34 _{0.025}	0.08	8.40	504.0
3035-F	30 ^{+0.33} _{-0.21}	36 ^{+0.11} _{-0.06}	35 _{-0.25}	42	3 ^{+0.10} _{-0.10}	30 _{0.013}	36 _{0.025}	0.09	10.50	630.0
3235-F	32 ^{+0.33} _{-0.22}	40 ^{+0.11} _{-0.06}	35 _{-0.25}	48	4 ^{+0.15} _{-0.15}	32 _{0.016}	40 _{0.025}	0.09	11.20	672.0
3540-F	35 ^{+0.33} _{-0.22}	43 ^{+0.11} _{-0.06}	40 _{-0.25}	51	4 ^{+0.15} _{-0.15}	35 _{0.016}	43 _{0.025}	0.09	14.00	840.0
4045-F	40 ^{+0.36} _{-0.22}	48 ^{+0.11} _{-0.06}	45 _{-0.25}	56	4 ^{+0.15} _{-0.15}	40 _{0.016}	48 _{0.025}	0.09	18.00	1080.0
4550-F	45 ^{+0.39} _{-0.23}	53 ^{+0.11} _{-0.06}	50 _{-0.25}	61	4 ^{+0.15} _{-0.15}	45 _{0.016}	53 _{0.030}	0.09	22.50	1350.0
5060-F	50 ^{+0.39} _{-0.23}	60 ^{+0.11} _{-0.06}	60 _{-0.25}	70	5 ^{+0.15} _{-0.15}	50 _{0.016}	60 _{0.030}	0.10	30.00	1800.0
5560-F	55 ^{+0.42} _{-0.27}	65 ^{+0.12} _{-0.07}	60 _{-0.30}	75	5 ^{+0.2} _{-0.2}	55 _{0.019}	65 _{0.030}	0.12	33.00	1980.0
6070-F	60 ^{+0.45} _{-0.30}	70 ^{+0.15} _{-0.07}	70 _{-0.30}	80	5 ^{+0.2} _{-0.2}	60 _{0.019}	70 _{0.030}	0.12	42.00	2520.0
7080-F	70 ^{+0.49} _{-0.34}	85 ^{+0.16} _{-0.08}	80 _{-0.30}	100	7 ^{+0.2} _{-0.2}	70 _{0.019}	85 _{0.035}	0.14	56.00	3360.0
8090-F	80 ^{+0.49} _{-0.34}	95 ^{+0.16} _{-0.08}	90 _{-0.50}	110	7 ^{+0.2} _{-0.2}	80 _{0.019}	95 _{0.035}	0.14	72.00	4320.0
90100-F	90 ^{+0.54} _{-0.39}	110 ^{+0.19} _{-0.09}	100 _{-0.50}	130	10 ^{+0.2} _{-0.2}	90 _{0.022}	110 _{0.035}	0.16	90.00	5400.0
100110-F	100 ^{+0.54} _{-0.39}	120 ^{+0.19} _{-0.09}	110 _{-0.50}	140	10 ^{+0.2} _{-0.2}	100 _{0.022}	120 _{0.035}	0.16	110.00	6600.0