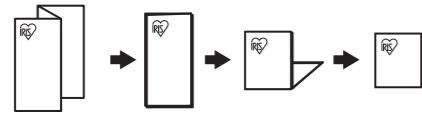


■CODE: 867028\_④取説A VボードボックスBAB共設  
 ■サイズ: 630×H297mm (六折り)  
 ■材 質: 上質紙70kg  
 ■刷 色: 1C/1C(Black)



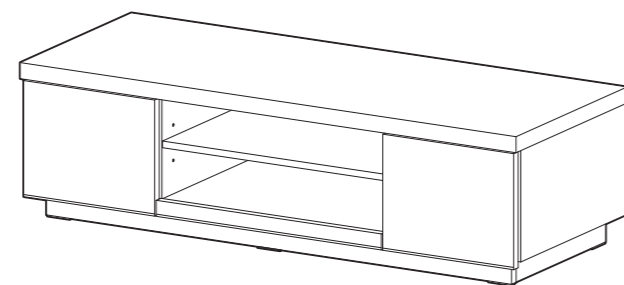
[新規]: 2020.11.04

# IRIS AVボード ボックスタイプ

**BAB-100** 幅100cm以下の薄型TV専用  
**BAB-150** 幅150cm以下の薄型TV専用

## 共通取扱説明書

このたびは、アイリスオーヤマ製品をお買い上げいただき、まことにありがとうございます。  
 この取扱説明書をよくお読みになり、正しくお使いください。  
 また、取扱説明書はお使いになる方がいつでも見ることができるよう大切に保管してください。



### 2人での組み立てをおすすめします。

- 必要工具**  
 ⊕ドライバー (サイズ: 2番)
- 注意** インパクトドライバーは使用しないでください。破損するおそれがあります。

※図はBAB-100です。

## 組み立て上の注意

### ■接着部分・連結部分について

**重要** 組み立て前に必ずお読みください。必ず以下の方法を守ってください。守らないと、組み立て後の強度が著しく低下します。

**1** ダボ・溝部分の接着

接着は指示通り行ってください。

**2** 締め付けピン

⊕ドライバーで垂直に締め込んでください。

**3** 締め付けドラム

① 締め付けドラムを入れる  
 矢印の向きに注意して奥まで入れてください。  
 (矢印を締め付けピンの穴に向けないと、締め付けピンが入りません。)

② 締め付けピンを穴に入れる

③ 締め付けドラムを回す  
 ⊕ドライバーで、締め付けドラムを1/3から1/2回転 (135°~180°) 回すことにより、固定できます。  
 きつい場合は⊕ドライバーを使用してください。

・それぞれの作業が必要な箇所を図で示してあります。  
 ・数字は作業箇所数を示しています。

**1** ダボ・溝部分の接着 (○の箇所です)

3か所の意味

**2** 締め付けピン

3

※図はBAB-100です。

## パーツリスト

**■本体**

※BAB-150はダボ6ヶ所

### ■引き出し

引き出し正面板×2  
 引き出し後面板×2  
 引き出し側板左×2  
 引き出し側板右×2  
 引き出し底板×2

### ■部品

## 組み立てかた

●組み立ては平らな場所で、床などに傷つかないように段ボールなどを敷いて行ってください。  
 ●設置場所の近くで組み立てることをおすすめします。  
 ●部品は正確に取り付けてください。

### ■引き出しの組み立てかた (2組)

※図はBAB-100です。

**1** 締め付けピン (小) を引き出し正面板に取り付ける

引き出し正面板  
締め付けピン (小) x4

**2** 引き出し側板 (左・右) を引き出し後面板に取り付ける

引き出し側板左  
引き出し側板右

**3** 引き出し底板を取り付ける

引き出し底板

**4** 引き出し正面板を取り付ける

引き出し正面板

### ■本体の組み立てかた

※図はBAB-100です。

**1** 締め付けピン (大) を天板、側板 (左・右)、装飾板に取り付ける

天板  
側板左  
側板右  
装飾板

**2** 台輪 (小) を台輪 (大) に取り付ける

台輪 (小) x3  
台輪 (大)

**3** 仕切板 (左・右) と木ダボを底板に取り付ける

仕切板左  
仕切板右  
木ダボ x2  
底板

**4** 側板 (左・右) を取り付ける

側板左  
側板右

## ■組み立てかた (つづき)

※図はBAB-100です。

### 5 装飾板を取り付ける

装飾板

×2

表紙参照  
1 ダボ・溝部分の接着  
2 締め付けドラム

狭い側を上向きにしてください。

×2

締め付けドラム (大) ×2

### 6 組立品とフェルトシールを取り付ける

※BAB-150は台輪 (大) のダボ6ヶ所

×4

本体用ねじ×6

組立品

フェルトシール×6

### 7 本体背板を取り付ける

本体背板×2

長い

化粧面が外側

長い

×6

### 8 天板を取り付ける

天板

溝

溝

表紙参照  
1 ダボ・溝部分の接着  
2 締め付けドラム

×10

×6

締め付けドラム (大) ×6

### 9 引き出しを取り付ける

引き出し×2

### 10 可動棚板を取り付けて完成

可動棚板用ピン×4

可動棚板

組み立て完了後、確認してください

- ・ねじなどがしっかり締まっていること
- ・製品全体にゆがみやねじれ、がたつきがないこと

※可動棚板は任意の位置に取り付けることができます。

**安全上の注意** 安全に使用していただくために下記の事項を必ずお守りください。

**室内用収納用品** 左記以外の用途には使用しないでください。

**警告** 誤った取り扱いをすると、人が死亡または重傷を負うおそれがある内容を示しています。

- 火気や暖房器具のそばでは使用しないでください。火災や、やけど、製品の変形のおそれがあります。
- 必ず水平で安定した場所に設置してください。
- お子さまがいたずらしないよう注意してください。
- 乗る、ゆするなどの無理な力をかけないでください。
- 耐荷重以上のものを入れたり、載せたりしないでください。

**注意** 誤った取り扱いをすると、人がけがをしたり、物的損害が発生するおそれがある内容を示しています。

- 移動する際は、載せてあるものをすべておろしてください。
- この取扱説明書の組み立て手順にしたがって、正しく組み立ててください。
- フローリングの床など傷つきやすい床面での使用は、床の傷、へこみなどの原因となりますので十分注意してください。
- 必ず耐荷重以内で使用してください。
- 一点に集中的に荷重がかからないように、できるだけ均一に置いてください。重いものは、下段に置いてください。
- 腐食やかび・変形・変色の原因となりますので、以下のことに注意してください。
- ・直射日光の当たる場所や、高温多湿になる場所に長時間置かないでください。
- ・水分、油、洗剤などが付着した場合は、素早く拭き取ってください。
- ・濡れたものや熱いものを置かないでください。
- ・シール、テープなどを貼らないでください。
- 全体のぐらつきが多い場合は収納量を減らしてください。
- 使用しているうちにねじにゆるみが発生し、ぐらつくことがありますので定期的に締め直してください。

- 天災地変や、不当な修理・改造による事故・破損に対する補償はいたしかねます。
- 製品および梱包材を廃棄される際は、お住まいの自治体の取り決めにしたがって処理してください。
- 接着剤に含まれる有機溶剤やホルムアルデヒドが残っていることがあります。においが気になるときは、換気をよくして使用してください。

**お手入れの方法** 長くお使いいただくために下記の事項をお守りください。

- 汚れが取れにくいときは、薄めた台所用中性洗剤を含ませた柔らかい布で拭いたあと、洗剤が残らないように固くしぼった布などで水拭きしてください。
- アルコール、ベンジン、漂白剤、みがき粉などは使用しないでください。

## 仕様

品番	BAB-100	BAB-150
製品サイズ	本体：幅1000×奥行388×高さ282mm 引き出し内寸：幅193×奥行336×高さ135mm	本体：幅1500×奥行388×高さ282mm 引き出し内寸：幅386×奥行336×高さ135mm
耐荷重	天板：40kgf 可動棚板：5kgf 底板：10kgf 引き出し：3kgf 全体：61kgf	
主要材質	プリント紙化粧パーティクルボード、プリント紙化粧繊維板 (MDF)	

※耐荷重は測定値であり、保証値ではありません。  
※商品の仕様は予告なく変更することがあります。

**アイリスオーヤマ株式会社** 〒980-8510 仙台市青葉区五橋2丁目12番1号  
ホームページ <http://www.irisohyama.co.jp/>

製品に関するお問い合わせは **0120-211-299**  
アイリスコール (通話料無料)

受付時間 平日 9:00~17:00、土・日・祝日 9:00~12:00 / 13:00~17:00  
(年末年始・夏期休業期間・会社都合による休日を除く)

FAXでのお問い合わせは (通話料無料) **0800-888-2600**

Web からの問い合わせは <https://www.irisohyama.co.jp/support/>  
メールフォームにご記入のうえ送信してください