

8H

レバー・ロッカースイッチ Lever & Rocker Switches

UL CSA

RoHS対応品

RoHS
Compliant



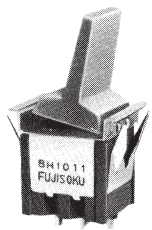
■ 特長

8Hレバー・ロッカースイッチは、パネルにワンタッチ取り付け可能なスナップイン方式で、スイッチの連続取り付けも可能です。操作部は、使用目的によってレバー・ロッカーのいずれかを選ぶことができ、操作部、取付枠共に4色用意しておりますので、パネルデザインに合わせてご使用ください。

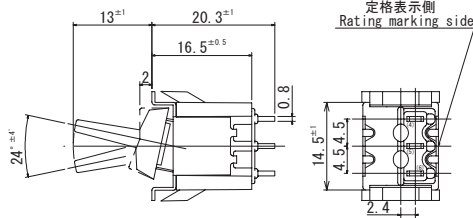
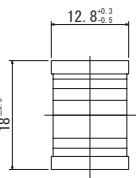
■ Features

The 8H Lever・Rocker Switch is a snap-in type switch which can be mounted on a panel by simple snap-in action. Two or more can be installed in a row. The actuators come in lever・rocker types selectable as desired. The actuators and mounting frame are available in 4 colors. Select the color combinations suitable to panel design.

単極双投/SPDT



(レバー取付例)
Mount with lever

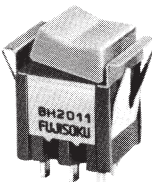


ボックスには端子番号を表示していません。
Terminal number not shown on box.

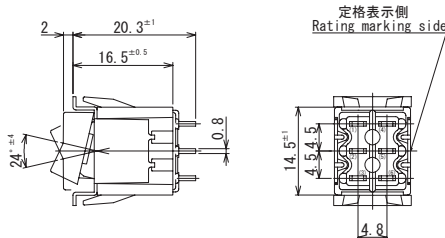
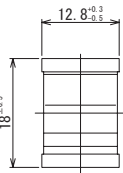
スイッチ特性 Switching function	定格表示側から見て Viewed from rating marking side		
形名 Part No.			
8H101■-Z	ON	—	ON
8H102■-Z	ON	OFF	ON
8H104■-Z	(ON)	OFF	(ON)
8H105■-Z	ON	OFF	(ON)
8H106■-Z	ON	—	(ON)
接続端子 Connecting terminals	5-6	—	5-4

■印の形名確認は、下記品種一覧表をご参照ください。 ■: Look at follows.

2極双投/DPDT



(ロッカー取付例)
Mount with rocker



ボックスには端子番号を表示していません。
Terminal number not shown on box.

スイッチ特性 Switching function	定格表示側から見て Viewed from rating marking side		
形名 Part No.			
8H201■-Z	ON	—	ON
8H202■-Z	ON	OFF	ON
8H204■-Z	(ON)	OFF	(ON)
8H205■-Z	ON	OFF	(ON)
8H206■-Z	ON	—	(ON)
接続端子 Connecting terminals	2-3 5-6	—	2-1 5-4

■印の形名確認は、下記品種一覧表をご参照ください。 ■: Look at follows.

■ 品種一覧表およびUL・CSA規格認定品一覧表 Table of Part Numbers

端子形状 Term.style	スイッチ特性 Switching function	単極 1-pole	2極 2-pole
はんだ端子 Solder	ON — ON	☉ 8H1011-Z ★☉ 8H1011C-Z	☉ 8H2011-Z ▲☉ 8H2011C-Z
	ON — OFF — ON	☉ 8H1021-Z ▲☉ 8H1021C-Z	★☉ 8H2021-Z ▲☉ 8H2021C-Z
	(ON) — OFF — (ON)	☉ 8H1041-Z	★☉ 8H2041-Z
	ON — OFF — (ON)	★☉ 8H1051-Z	★☉ 8H2051-Z
	ON — (ON)	☉ 8H1061-Z	★☉ 8H2061-Z
PC端子 P/C	ON — ON	★☉ 8H1012-Z	★☉ 8H2012-Z
	ON — OFF — ON	▲☉ 8H1022-Z	★☉ 8H2022-Z
	(ON) — OFF — (ON)	▲☉ 8H1042-Z	★☉ 8H2042-Z
	ON — OFF — (ON)	▲☉ 8H1052-Z	▲☉ 8H2052-Z
	ON — (ON)	★☉ 8H1062-Z	★☉ 8H2062-Z

UL、CSA 認定品一覧表の中で未登録の製品がございます。御注文の際弊社営業に御確認願います。

Regarding (UL/CSA) standard table, there are sometimes unregistered. Before place order, please confirm with our sales department.

(ON)は、モーメンタリーです。
(ON): Momentary

★(黒星)は、受注生産品です。
★: Made to order products.

●はんだ付け仕様、洗浄仕様は、110ページをご参照ください。

See the specifications of Soldering and Flux Cleaning on page 110.

☆(白星)は、標準品です。
☆: Semi-standard products.

▲は、お問い合わせ品です。
▲: Inquiry products.

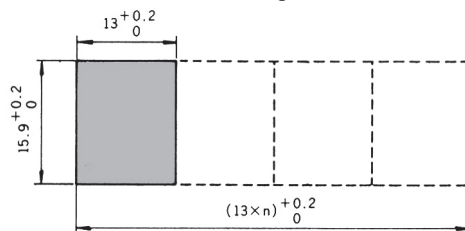
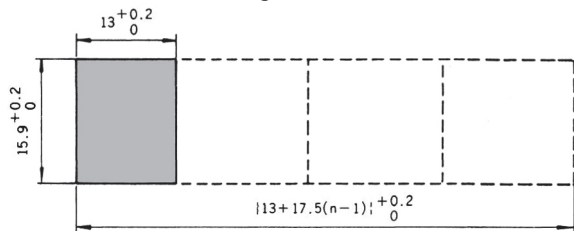
■パネル抜孔図/Panel Cut-Out Dimensions

[取付枠付き]パネル有効板厚:1~2.5ミリ

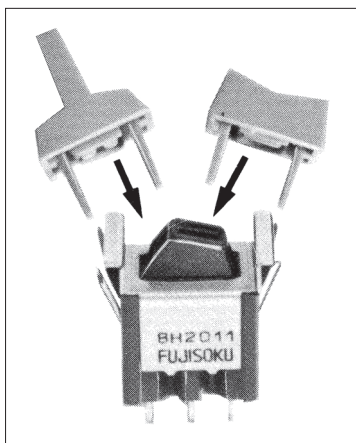
Panel thickness (with Mounting Frame) : 1 to 2.5 mm

[取付枠なし]パネル有効板厚:1~3ミリ

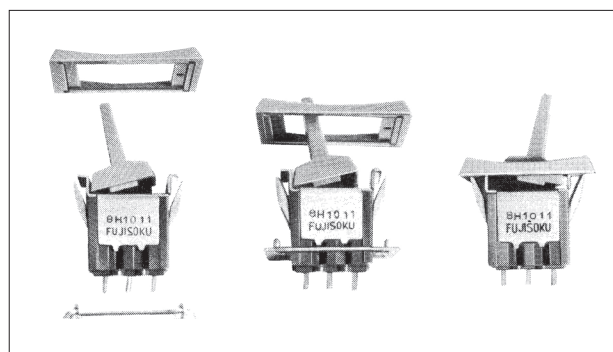
Panel thickness (without Mounting Frame) : 1 to 3 mm



■レバー・ロッカーの取付方法
Lever・Rocker
Installation Procedure



■取付枠取付方法
Mounting Frame mounting Method



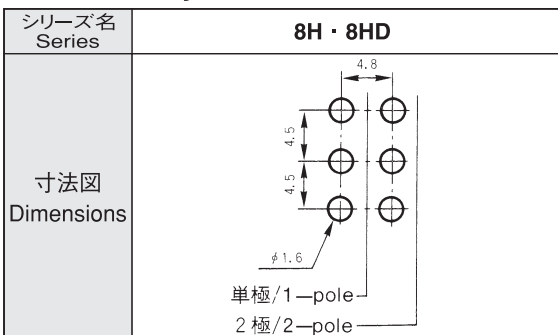
■付属部品/Accessories

《添付部品/Supplied separately》

部品名/Part Name	標準付属部品/Standard Accessories			別売付属部品/Optional Accessories
	レバー/Lever		ロッカー/Rocker	取付枠/Mounting Frame
光沢仕上げ Gloss finish 寸法図 Dimensions (ホリアセタール樹脂)				光沢仕上げ Gloss finish (ホリアセタール樹脂) Polyacetal resin ステンレス鋼板 140000600181 Stainless-steel plate
白 White	14000050693	14000050511	140000480332	140000340086+140000600181
赤 Red	14000050694	14000050512	140000480334	140000340087+140000600181
黒 Black	14000050695	14000050513	140000480333	140000340088+140000600181
グレー Gray	14000050696	14000050514	140000480335	140000340089+140000600181

●ご注文時にレバーかロッカーのいずれか1つを形名にてご指定ください。/Specify accessory part number in your order.

■プリント基板孔あけ寸法
PC Hole Layouts



■端子形状/Terminal Styles

シリーズ名 Series	8H・8HD・8Q	
端子形状 Term. style	はんだ端子 (形状: 1) Solder (Style: 1)	PC端子 (形状: 2) PC (Style: 2)
寸法図 Dimensions		

は別売付属部品です。(ON)は、モーメンタリーです。
: Optional Accessories (ON) : Momentary