

8HD

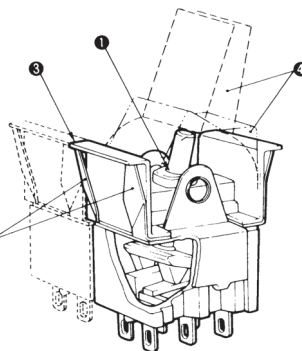
レバー・ロッカースイッチ Lever & Rocker Switches

UL CSA

■特長

8HDレバー・ロッカースイッチは、8Hタイプに防塵構造を持たせたスイッチで塵埃などの多い悪環境下でのご使用に最適です。またツヤ消し加工を施した4色のカラフルなレバー・ロッカー、取付枠が用意してありますので、パネルデザインに合わせてご使用ください。

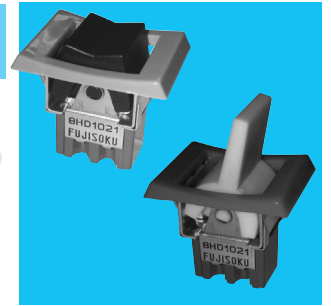
- 1 防塵構造になっています。
- 2 取り付けはスナップイン方式です。
(取り付け孔寸法は8Hタイプと同じです。)
- 3 パネルに連続取り付けしても各スイッチ間に隙間が生じません。
- 4 パネルデザインに調和するツヤ消し仕上げのカラフルなレバー・ロッカーが取り付けられます。



防塵

RoHS対応品

RoHS
Compliant



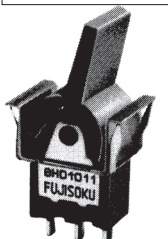
■Features

The 8HD Lever/Rocker Switch is a dustproof version of the 8H type, and is ideal for use in dusty places. The lever, rocker or mounting frame are available in 4 matted colors, which may be selected to enhance front panel design.

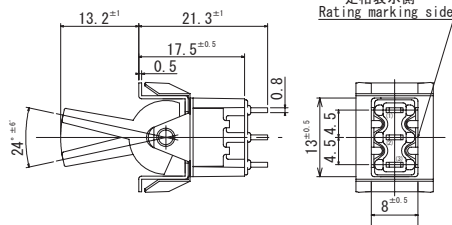
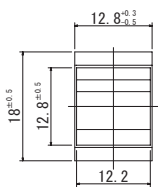
- 1 Dustproof construction.
- 2 Snap-in mounting. Mounting hole size is the same as for the 8H type.
- 3 Two or more of the 8HD can be mounted side by side.
- 4 Matted colorful levers and rockers are available to enhance front panel design.

単極双投/SPDT

防塵形/Dust Proof



(レバー取付例)
(Mount with Lever)



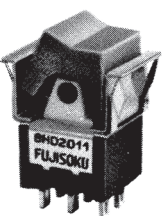
ボックスには端子番号を表示していません。
Terminal number not shown on box.

| スイッチ特性 Switching function | 定格表示側から見て Viewed from rating marking side | | |
|------------------------------|--|-----|------|
| | | | |
| 形名 Part No. | | | |
| 8HD101■-Z | ON | — | ON |
| 8HD102■-Z | ON | OFF | ON |
| 8HD104■-Z | (ON) | OFF | (ON) |
| 8HD105■-Z | ON | OFF | (ON) |
| 8HD106■-Z | ON | — | (ON) |
| 接続端子 Connecting terminals | 2-3 | — | 2-1 |

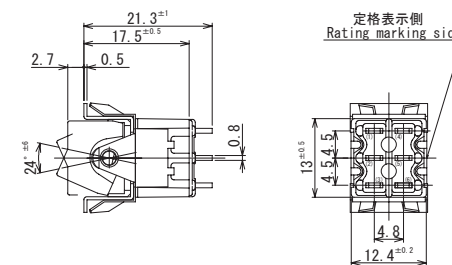
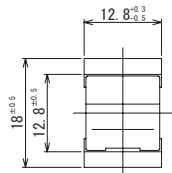
■印の形名確認は、102ページの品種一覧表をご参照ください。 ■ : See page 102.

2極双投/DPDT

防塵形/Dust Proof



(ロッカー取付例)
(Mount with Rocker)



ボックスには端子番号を表示していません。
Terminal number not shown on box.

| スイッチ特性 Switching function | 定格表示側から見て Viewed from rating marking side | | |
|------------------------------|--|-----|------------|
| | | | |
| 形名 Part No. | | | |
| 8HD201■-Z | ON | — | ON |
| 8HD202■-Z | ON | OFF | ON |
| 8HD204■-Z | (ON) | OFF | (ON) |
| 8HD205■-Z | ON | OFF | (ON) |
| 8HD206■-Z | ON | — | (ON) |
| 接続端子 Connecting terminals | 2-3 5-6 | — | 2-1 5-4 |

■印の形名確認は、102ページの品種一覧表をご参照ください。 ■ : See page 102.

(ON)は、モーメンタリーです。
(ON):Momentary

トグル
スイッチ

レバー・ロッカー
スイッチ

押ボタン
スイッチ

照光式
スイッチ

表面実装用
スイッチ

ディスプレイ
スイッチ

スライド
スイッチ

ロータリー
スイッチ

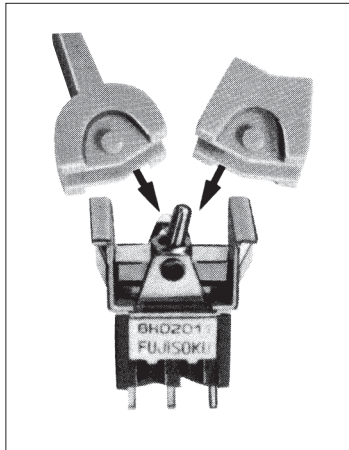
キー
スイッチ

トリガー
スイッチ

フラット
スイッチ

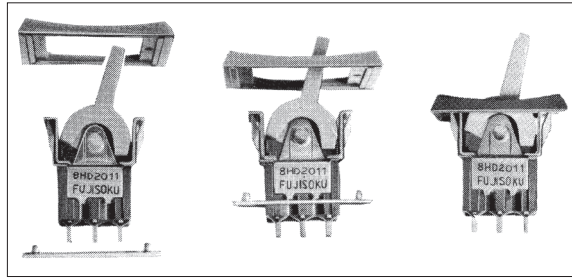
8HD

レバー・ロッカーの取付方法 Lever/Rocker Installation Procedure



取付枠取付方法 Mounting Frame mounting Method

- 取付枠は下の写真の要領にて取り付けてください。
Install the **Mounting Frame** as shown in the photo below



- スイッチをパネルに取り付ける際は、上から左右均等の力で押し込んでください。
When mounting the switch push in from front panel side with uniform pressure on right and left.

■品種一覧表およびUL・CSA規格認定品一覧表 134頁を参照下さい / Table of Part Numbers

| 端子形状 Term.style | スイッチ特性 Switching function | 単極 1-pole | 2極 2-pole |
|--------------------|------------------------------|-----------------------------|-----------------------------|
| はんだ端子 Solder | ON — ON | ☆ 8HD1011-Z ▲ 8HD1011C-Z | ☆ 8HD2011-Z ▲ 8HD2011C-Z |
| | ON — OFF — ON | ★ 8HD1021-Z ▲ 8HD1021C-Z | ☆ 8HD2021-Z ▲ 8HD2021C-Z |
| | (ON) — OFF — (ON) | ★ 8HD1041-Z | ★ 8HD2041-Z |
| | ON — OFF — (ON) | ★ 8HD1051-Z | ★ 8HD2051-Z |
| | ON — (ON) | ★ 8HD1061-Z | ★ 8HD2061-Z |
| PC端子 P/C | ON — ON | ★ 8HD1012-Z | ★ 8HD2012-Z |
| | ON — OFF — ON | ★ 8HD1022-Z | ★ 8HD2022-Z |
| | (ON) — OFF — (ON) | ★ 8HD1042-Z | ★ 8HD2042-Z |
| | ON — OFF — (ON) | ▲ 8HD1052-Z | ▲ 8HD2052-Z |
| | ON — (ON) | ★ 8HD1062-Z | ★ 8HD2062-Z |

UL、CSA 認定品一覧表の中で未登録の製品がございます。御注文の際弊社営業に御確認願います。

Regarding (UL/CSA) standard table, there are sometimes unregistered. Before place order, please confirm with our sales department.

■付属部品/Accessories

《添付部品/Supplied separately》

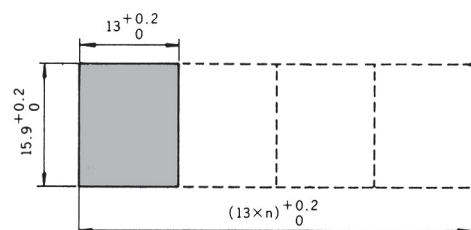
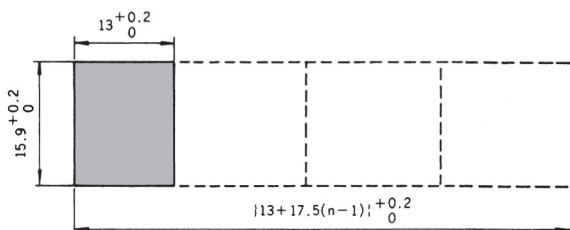
| 部品名/Part Name | 標準付属部品/Standard Accessories | | 別売付属部品/Optional Accessories |
|---------------------------|-----------------------------|--------------|-----------------------------|
| | レバー/Lever | ロッカー/Rocker | 取付枠/Mounting Frame |
| 寸法図 Dimensions (材質) | | | |
| 白 White | 14000050558 | 140000480594 | 140000340127 + 140000600181 |
| 赤 Red | 14000050559 | 140000480595 | 140000340128 + 140000600181 |
| 黒 Black | 14000050560 | 140000480596 | 140000340129 + 140000600181 |
| グレー Gray | 14000050561 | 140000480597 | 140000340130 + 140000600181 |

○ご注文時にレバーかロッカーのいずれか1つを形名にてご指定ください。/Specify accessory part number in your order.

■パネル抜孔図/Panel Cut-Out Dimensions

[取付枠付き] パネル有効板厚: 1~2.5ミリ
Panel thickness (with **Mounting Frame**): 1 to 2.5 mm

[取付枠なし] パネル有効板厚: 1~3ミリ
Panel thickness (without **Mounting Frame**): 1 to 3 mm



★ (黒星) は、受注生産品です。 ● はんだ付け仕様、洗浄仕様は、110ページをご参照ください。
★ : Made to order products. See the specifications of soldering and flux cleaning on page 110.

□ は、別売付属部品です。 (ON) は、モーメンタリーです。
: Optional Accessories (ON) : Momentary

☆ (白星) は、標準標準品です。 ▲ は、お問い合わせ品です。
☆ : Semi-standard products. ▲ : Inquiry products.