

墜落制止用器具・
ワークポジショニング用器具兼用

紙 台紙 プラ 外装プリスター

発売元 株式会社TJMデザイン
0120-125577 www.tajimatool.co.jp

★フック・ランヤード等
は含まれていません。

●ベルトのサイズ

正面の表示を
ご確認ください。

ベルトは下記3サイズを用意しています。
参考ウェストサイズを目安にご購入ください。

ベルトの長さ 参考ウェストサイズ

S サイズ **110 cm** 約 **80 cm** まで

M サイズ **125 cm** 約 **100 cm** まで

L サイズ **145 cm** 約 **120 cm** まで

注意：参考ウェストサイズは着用する作業服の厚さ、
胴当てベルト有無により異なります。



品名：胴ベルト 黒ワンタッチ S 黒

品番：BWBS110-BK

安全のため、ご使用前に同封の取扱説明書を必ずお読みください。

●注意事項

ベルト・縫糸などの繊維部分の強さは、使用による摩耗・紫外線劣化・
その他の要因によって経年と共に低下します。

取扱説明書の「点検と廃棄の基準」の項目を参照して、始業(定期)点検
を十分に行ってください。

●用途

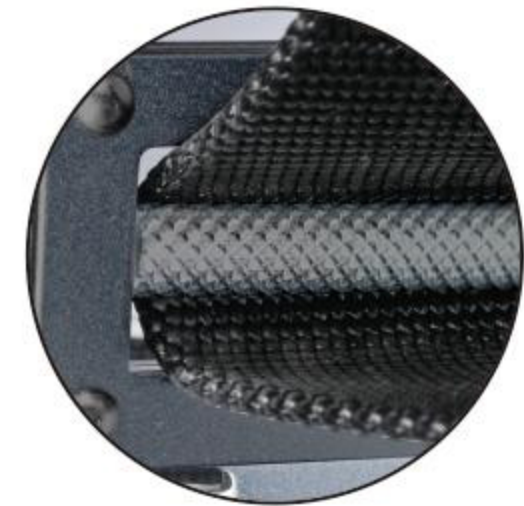
- ・墜落制止用器具 胴ベルト
※必ずタジマの墜落制止用器具シリーズと組合わせてお使いください。
- ・ワークポジショニング用器具 胴ベルト
※ワークポジショニング用ロープは墜落制止用器具としては使用できません。
- ・腰袋用吊りベルト

●特長

- ・安心の2アクション
- ・革手袋でも使いやすい
ロック解除レバー



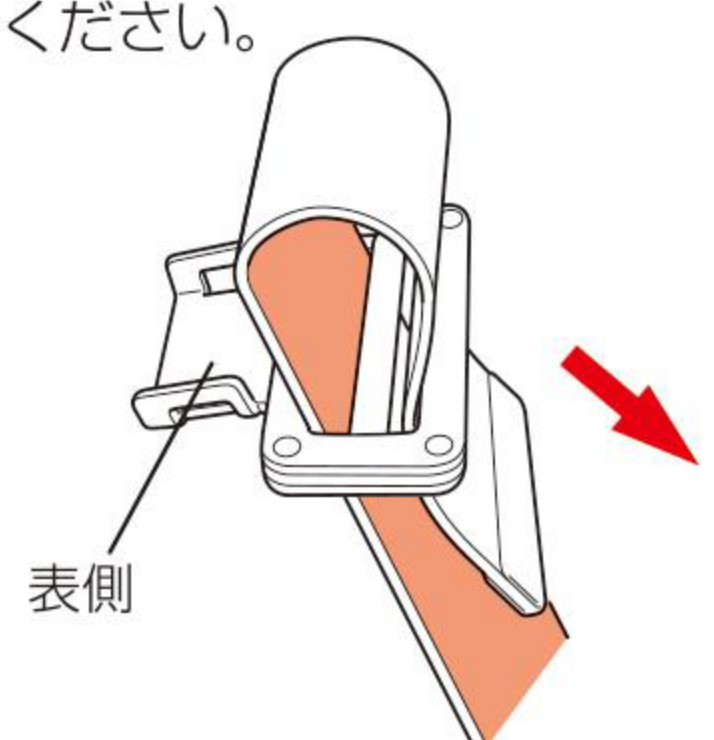
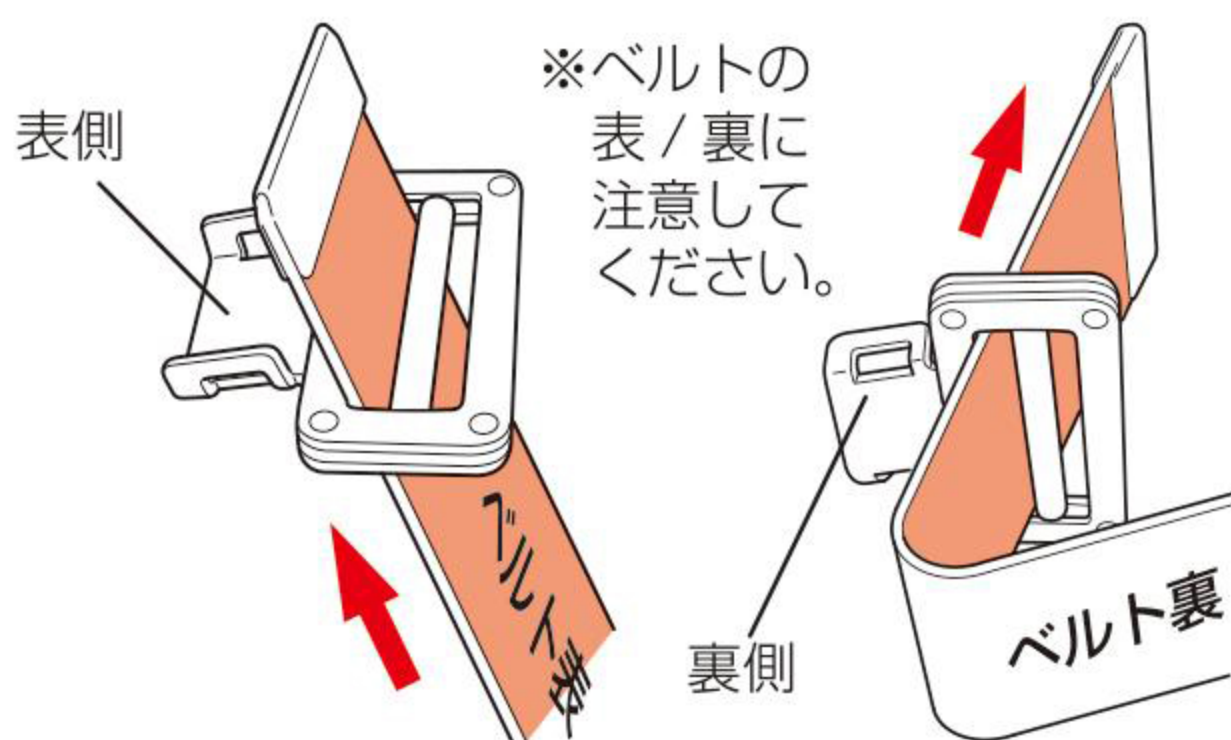
・ベルトがゆるまない
ローレット加工



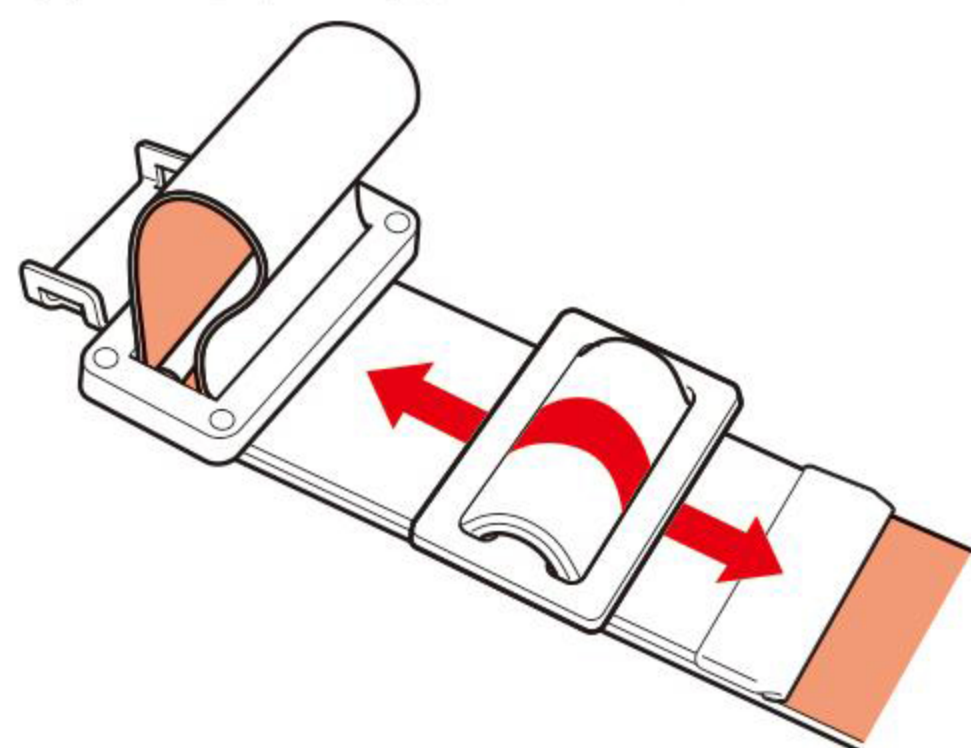
●胴ベルトを本体又は差込みプレートから外した場合の通し方と 長さの調整方法

1. 裏側の刻印にベルト先端を通してください。

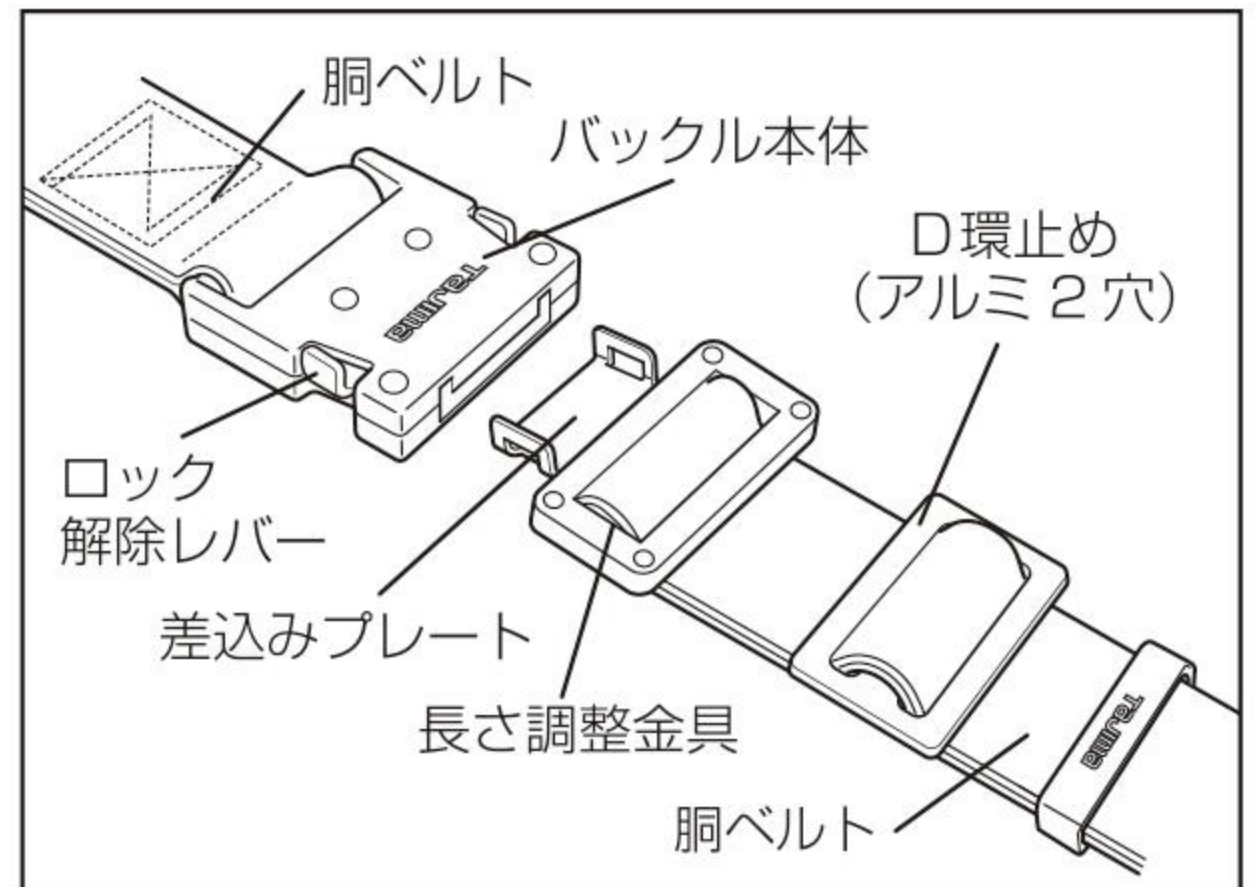
2. 次に表側の刻印にベルト先端を
通してください。



3. 胴ベルトが腰骨の上にとしっかりと
締まる長さに調整してください。

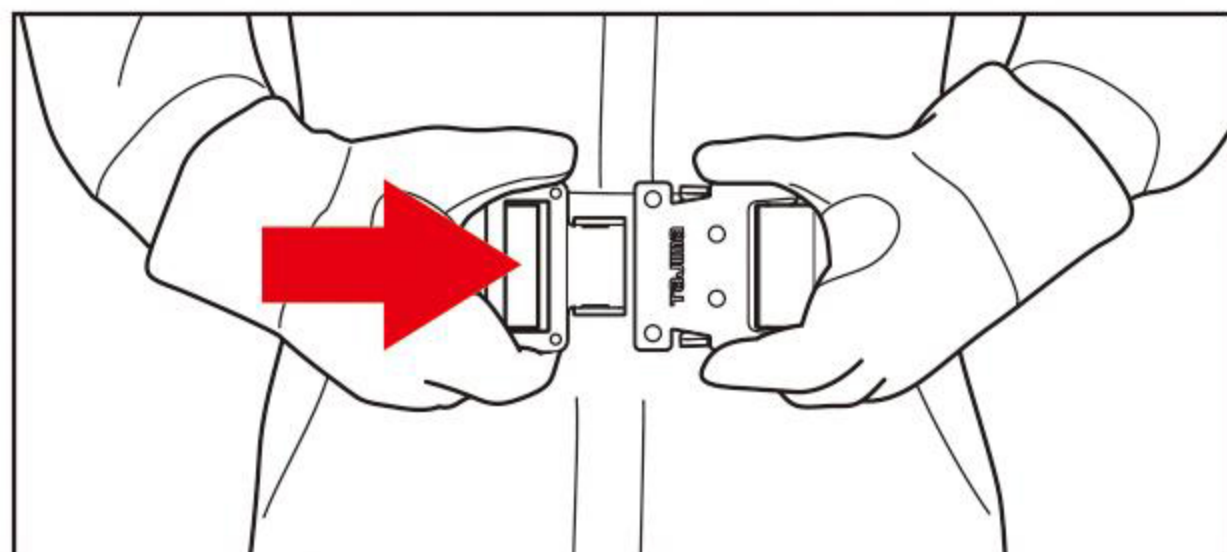


構造および各部名称

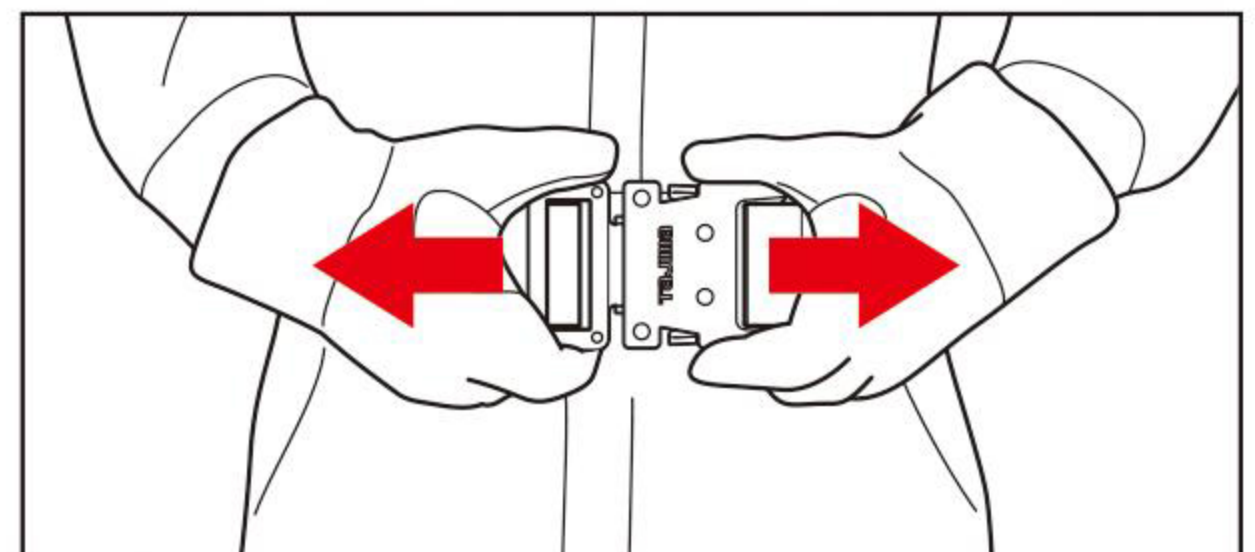


●バックルの使用方法

1. 連結するとき

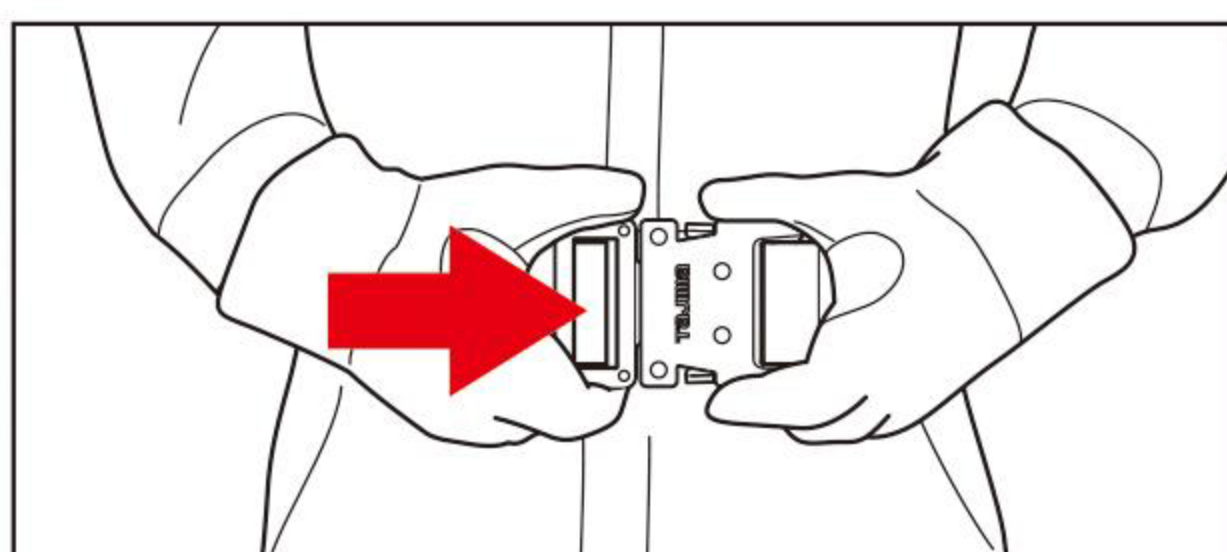


片方の手でバックル本体を保持し、差込みプレートを本体の奥に当たるまで差込みます。

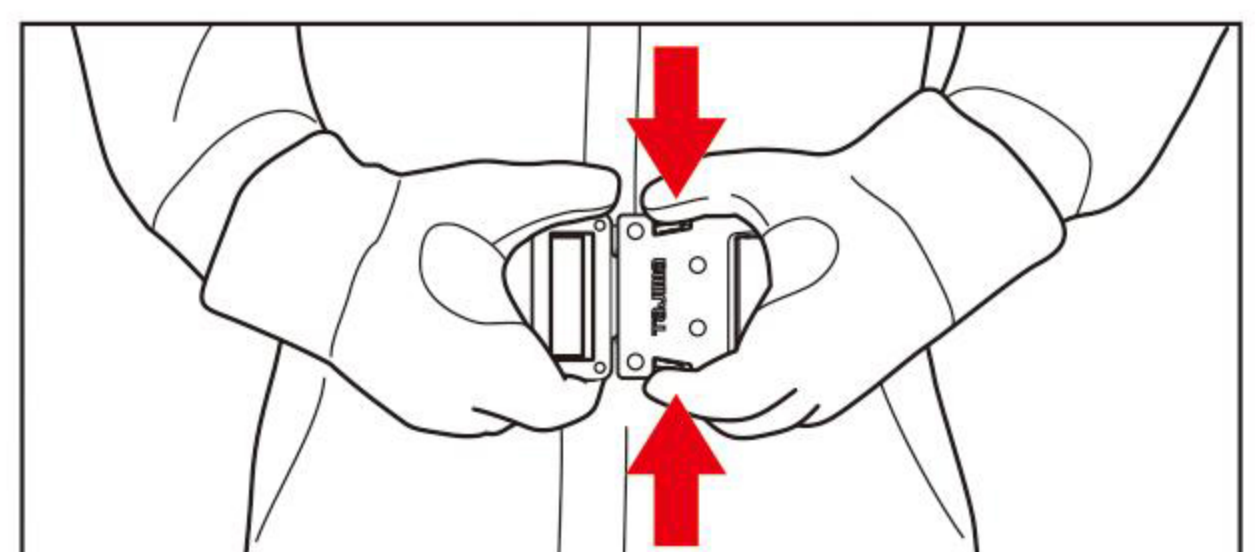


両方のロック解除レバーがロックの位置にあることを確認し、さらにベルトを左右に引っ張り、バックルがロックされていることを確認してください。

2. 外すとき



差込みプレートをバックル本体側に押し込みます。



同時にロック解除レバーを押さえると差込みプレートが外れます。