

墜落制止用器具・  
ワークポジショニング用器具兼用



台紙



外装ブリストア

★フック・ランヤード等  
は含まれていません。

### ●ベルトのサイズ

正面の表示を  
ご確認ください。

ベルトは下記3サイズを用意しています。  
参考ウェストサイズを目安にご購入ください。

ベルトの長さ      参考ウェストサイズ

**S** サイズ      **110 cm**      約 **80 cm** まで

**M** サイズ      **125 cm**      約 **100 cm** まで

**L** サイズ      **145 cm**      約 **120 cm** まで

注意：参考ウェストサイズは着用する作業服の厚さ、  
胴当てベルト有無により異なります。

発売元 **株式会社TJMデザイン**  
0120-125577 www.tajimatool.co.jp



品名：胴ベルト ワンタッチ S  
ドット 赤

品番：BWS110-DRE



安全のため、ご使用前に同封の取扱説明書を必ずお読みください。

### ●注意事項

ベルト・縫糸などの繊維部分の強さは、使用による摩耗・紫外線劣化・  
その他の要因によって経年と共に低下します。

取扱説明書の「点検と廃棄の基準」の項目を参照して、始業(定期)点検  
を十分に行ってください。

### ●用途

- ・墜落制止用器具 胴ベルト  
※必ずタジマの墜落制止用器具シリーズと組合わせてお使いください。
- ・ワークポジショニング用器具 胴ベルト  
※ワークポジショニング用ロープは墜落制止用器具としては使用できません。
- ・腰袋用吊りベルト

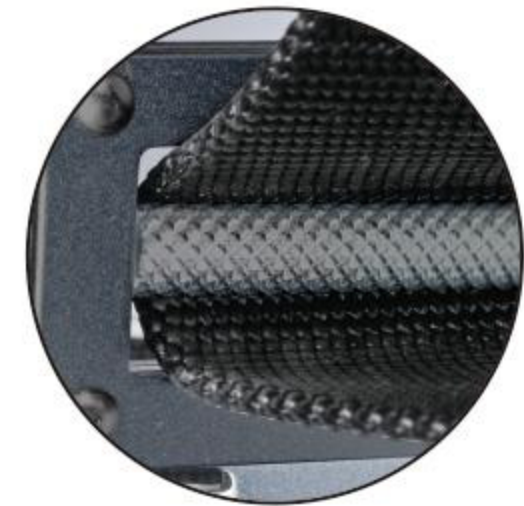
### ●特長

- ・安心の2アクション
- ・革手袋でも使いやすい  
ロック解除レバー



バックル  
解除方法

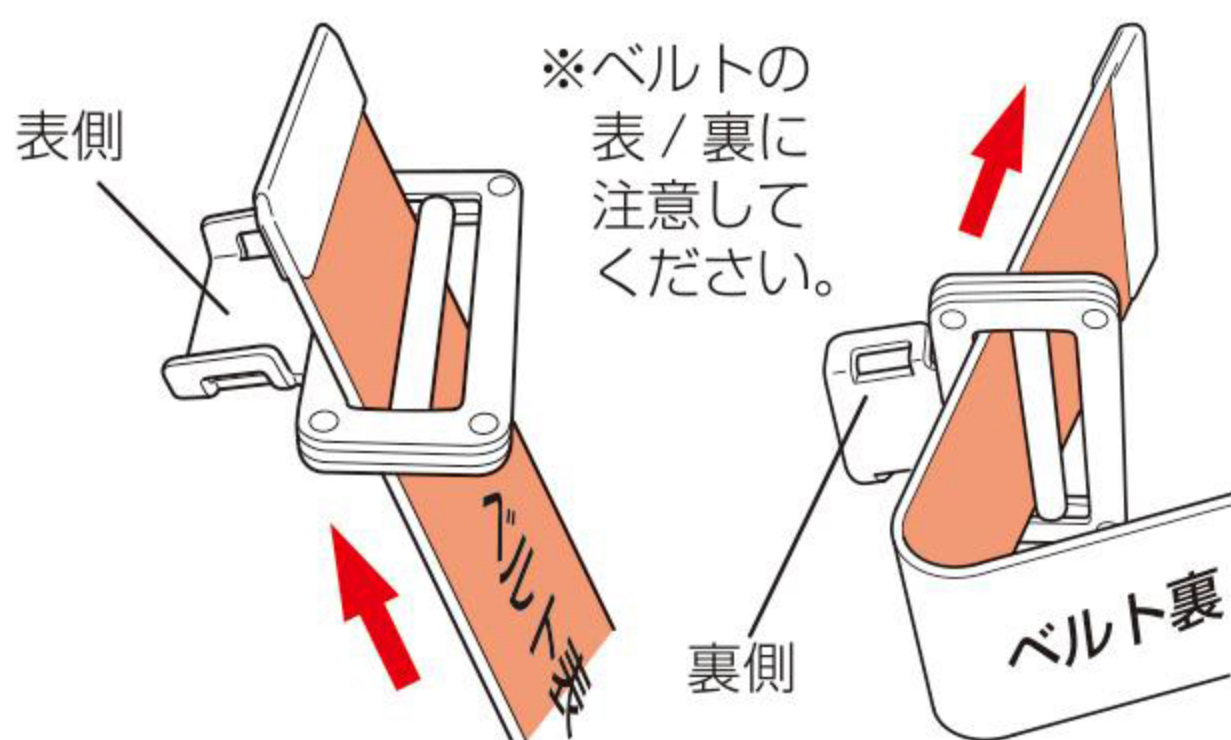
・ベルトがゆるまない  
ローレット加工



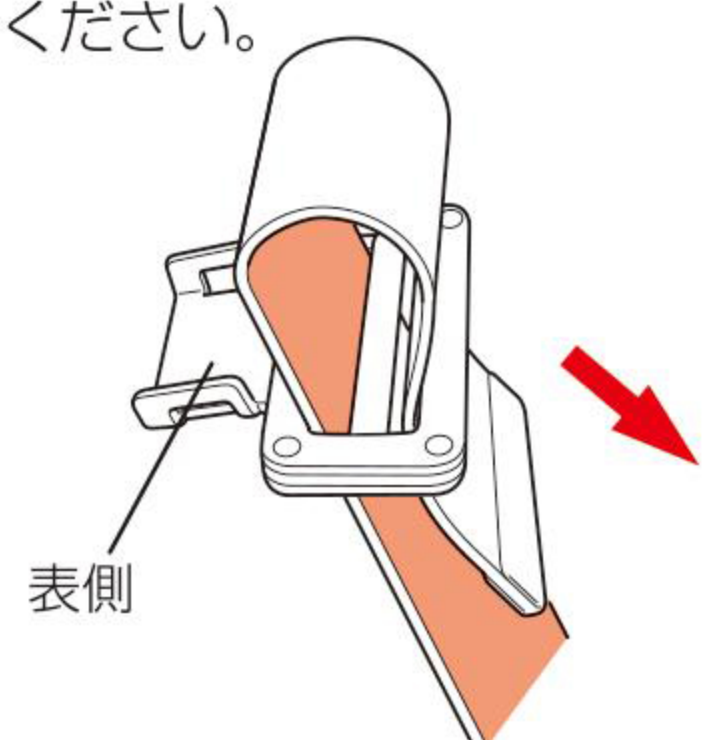
### ●胴ベルトを本体又は差込みプレートから外した場合の通し方と 長さの調整方法

1. 裏側の刻印にベルト先端を通してください。

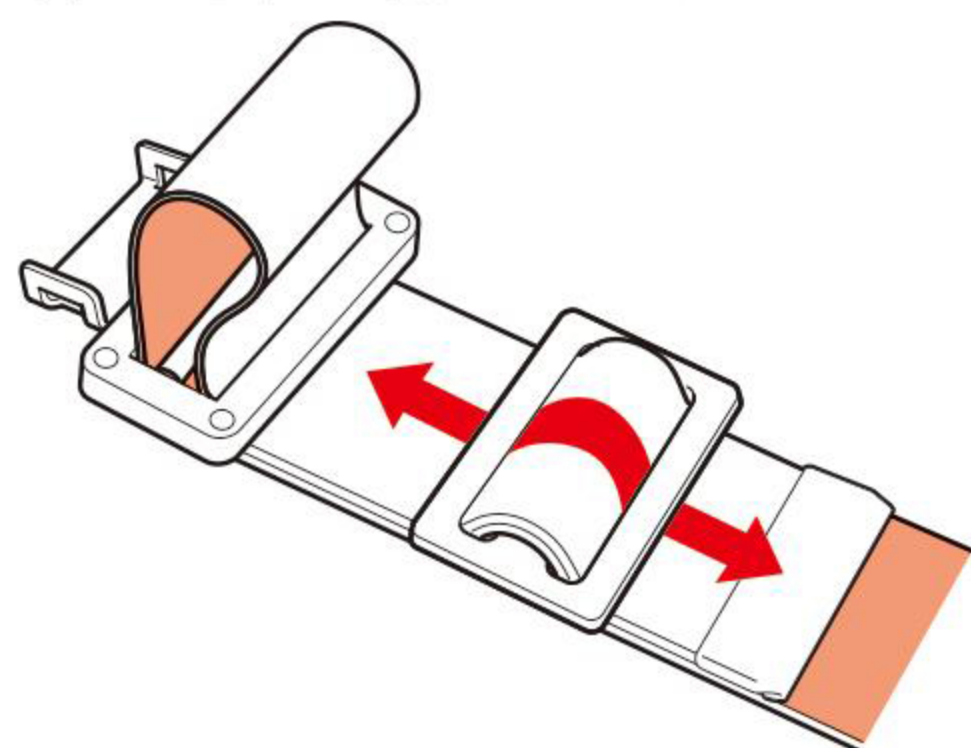
2. 次に表側の刻印にベルト先端を  
通してください。



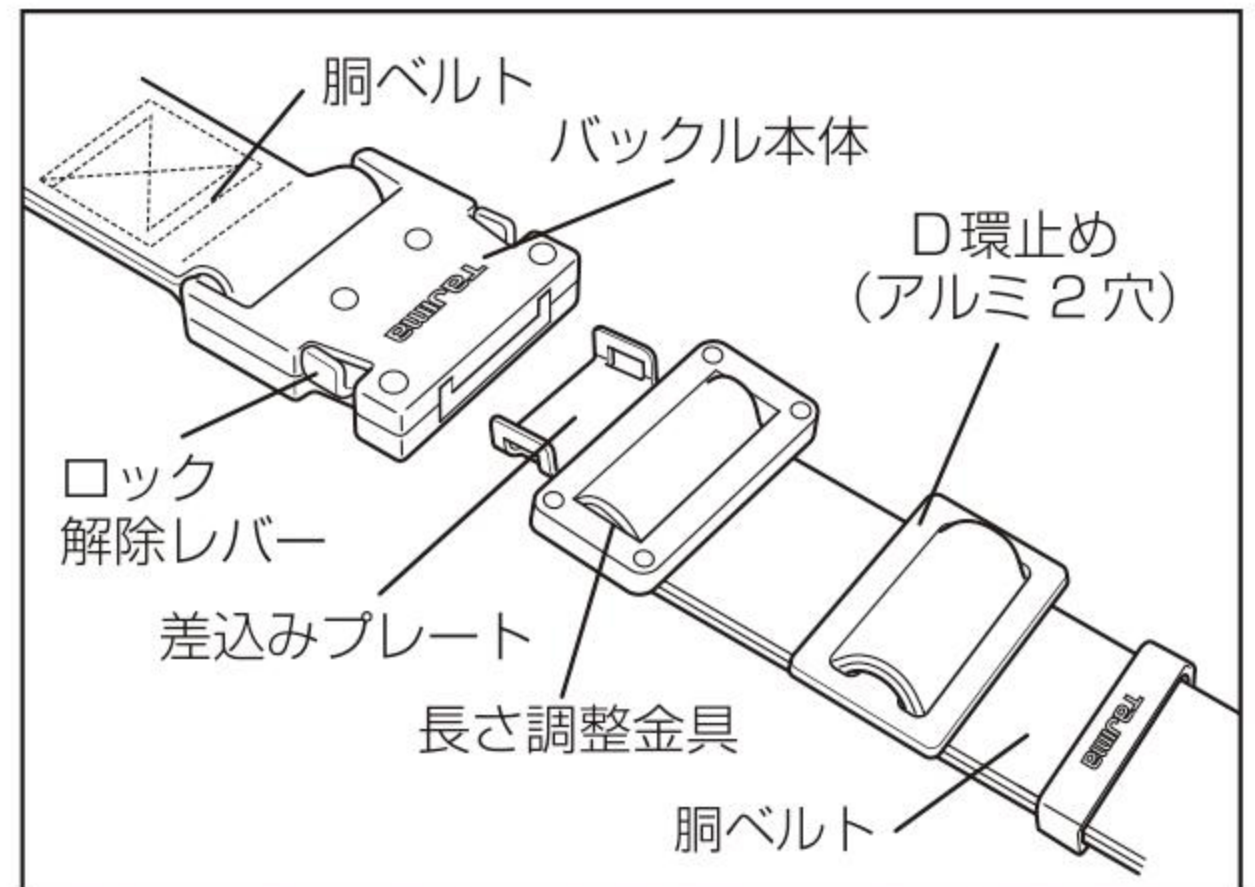
※ベルトの  
表/裏に  
注意して  
ください。



3. 胴ベルトが腰骨の上にとしっかりと  
締まる長さに調整してください。

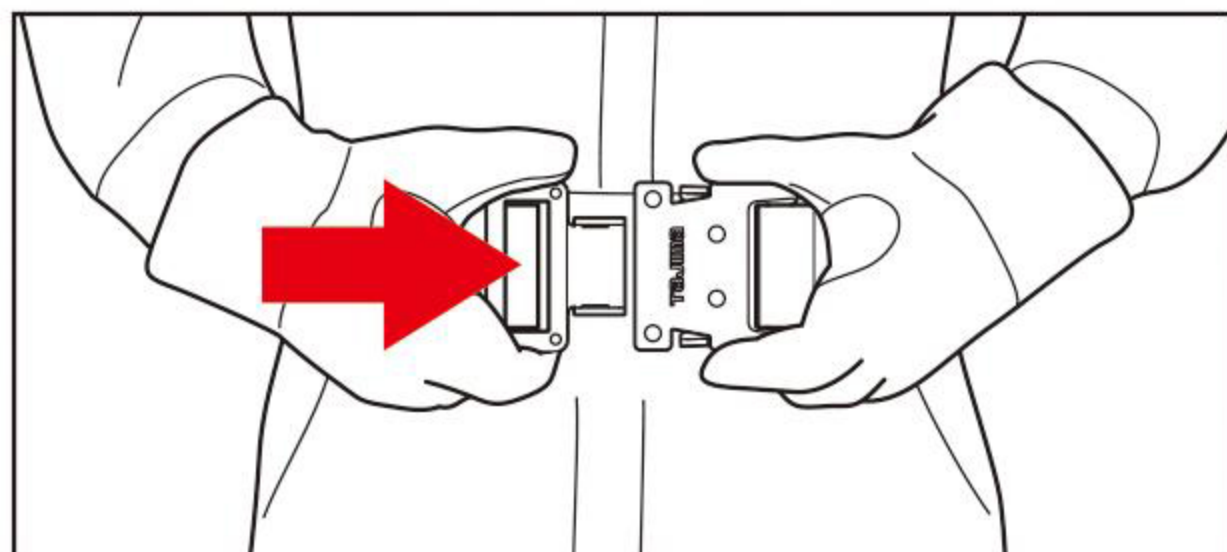


### 構造および各部名称

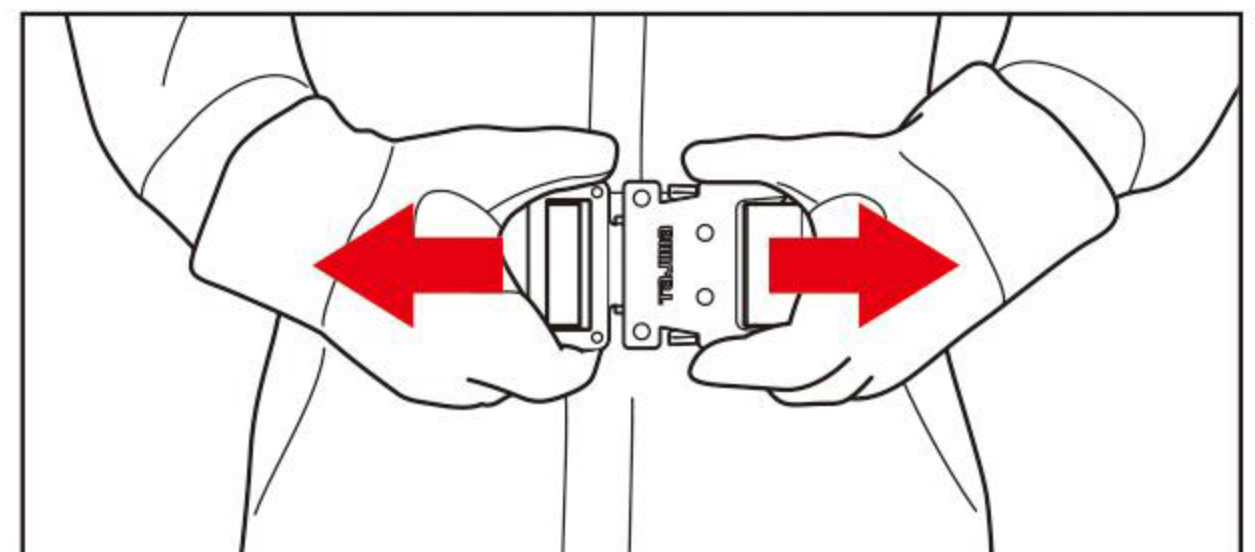


### ●バックルの使用方法

1. 連結するとき

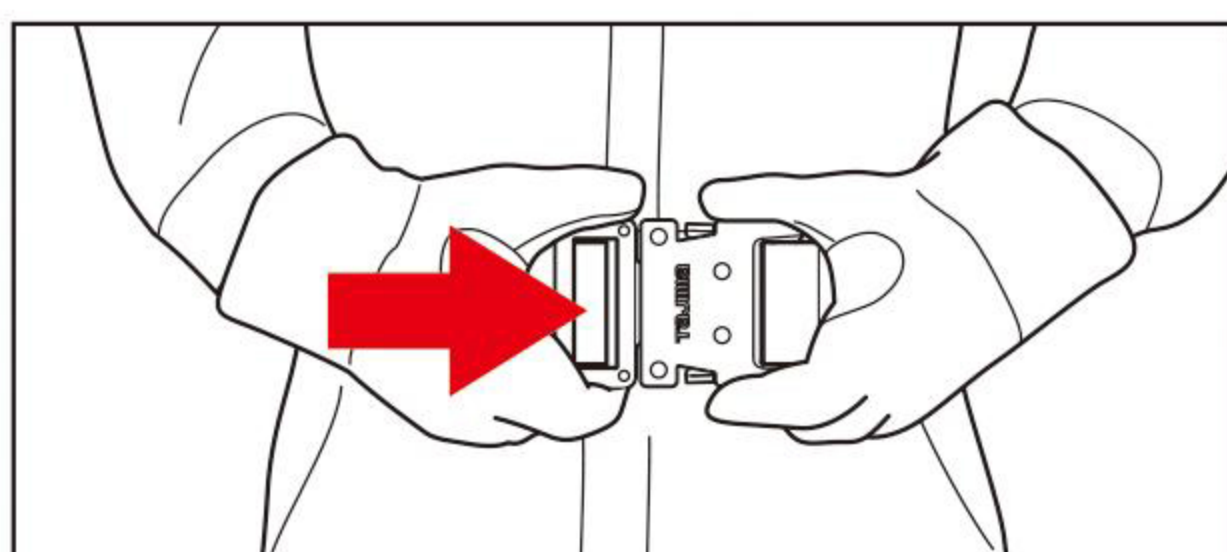


片方の手でバックル本体を保持し、差込みプレートを本体の奥に当たるまで差込みます。

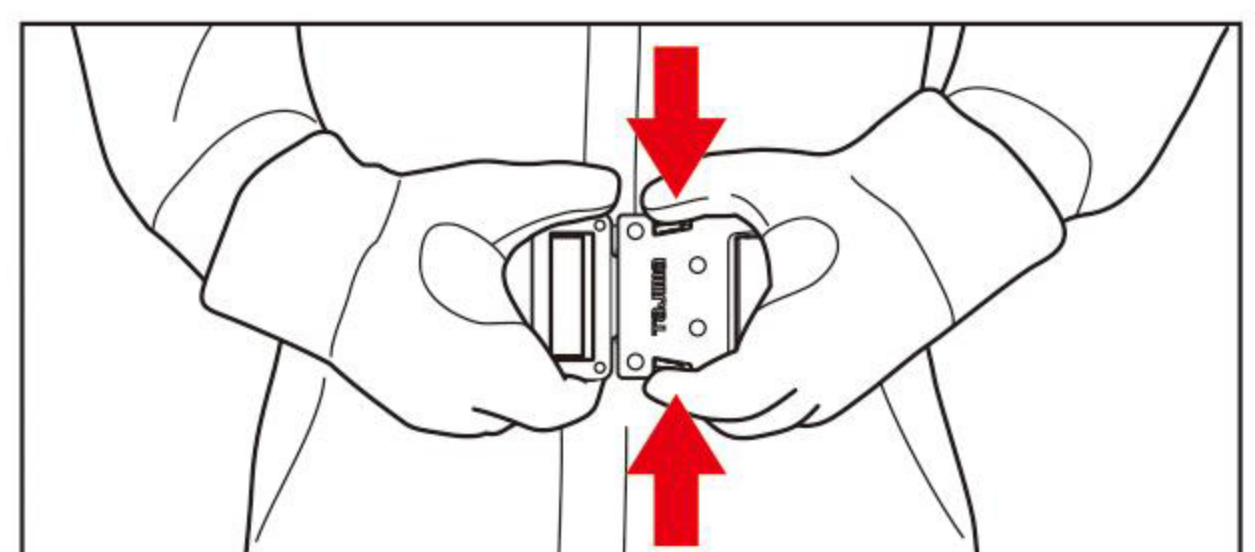


両方のロック解除レバーがロックの位置にあることを確認し、さらにベルトを左右に引っ張り、バックルがロックされていることを確認してください。

2. 外すとき



差込みプレートをバックル本体側に押込みます。



同時にロック解除レバーを押さえると差込みプレートが外れます。