

「座る」を変える、体圧“流動”分散。

EXGEL®

アウル CARE シリーズ 新登場

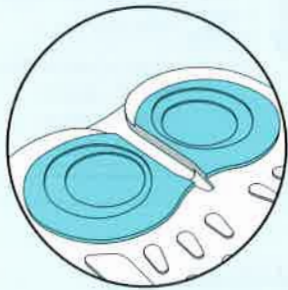
車椅子での生活をもっと快適に、心地よく過ごしていただくために。
多くのご利用者からの声をもとに、“ふくろう”のクッションが進化しました。

NEW

●製品特徴

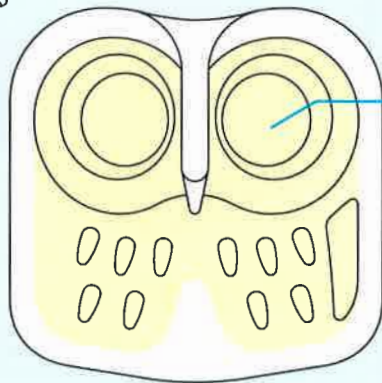
アウル・ライン

身体に沿った形状で前後の誤使用を防止し、車椅子フレームの干渉を防ぎます。



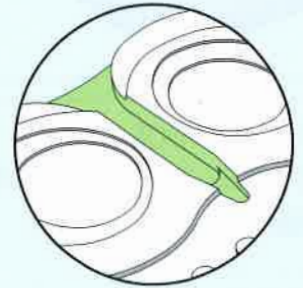
アウル・アイ

身体にフィットする包み込むような形状で、最も圧力のかかる坐骨部をサポート。



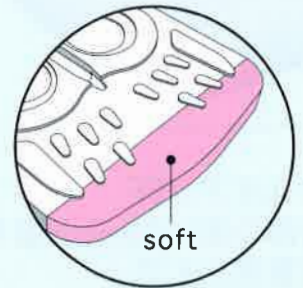
エクスジェルを配置

弾力性・柔軟性・流動性に優れ
身体の動きに合わせて流動的に追従し、
前ズレなどで起きる皮膚への
ストレスも軽減します。



アウル・スリット

深さと長さを増したスリットを設け、
尾骨から仙骨にかけての圧力を軽減。



アウル・ステップ

前側のベースウレタンを柔らかくし、
ひざ裏のあたりを和らげ
足つき性もアップ。

アウル CARE 専用カバー



開口部はファスナー部を長くし
クッションの出し入れがスムーズ。



ファスナー部にフラップを
追加し止水性をアップ。



裏面に取手を追加し、
利便性がアップ。

側面の素材を合皮に変更し
スマートなイメージに。

アウル CARE シリーズ ラインナップ

フラットタイプ

アウルケア 40F

厚さ 4cm の薄さで足つき性の良い
スタンダードタイプ

対象者

- ◎自力での座位保持が可能な方
- ◎足こぎされる方
- ◎低床の車椅子をお使いの方



品番	OWL40F-BK1-4040
希望 小売価格	
サイズ	W400×D400×H40(mm) 製品厚：40mm 坐骨部：40mm 大腿部：35mm

アウルケア 60F

適度な厚みで体圧分散性を持つ
多用途タイプ

対象者

- ◎自力での座位保持が可能な方
- ◎薄いクッションでは不安な方
- ◎厚いクッションは使いにくい方



品番	OWL60F-BK1-4040
希望 小売価格	
サイズ	W400×D400×H60(mm) 製品厚：60mm 坐骨部：60mm 大腿部：55mm

アウルケア 75F

坐骨部の深い沈み込み量を確保した
減圧重視タイプ

対象者

- ◎自力での座位保持が可能な方
- ◎坐骨部の骨突出が顕著な方
- ◎沈み込みで減圧が必要な方



品番	OWL75F-BK1-4040
希望 小売価格	
サイズ	W400×D400×H75(mm) 製品厚：75mm 坐骨部：75mm 大腿部：70mm

コンタータイプ

アウルケア 70C

アンカー形状により前ずれを防ぐ
姿勢保持タイプ

対象者

- ◎自力での座位保持がやや困難な方
- ◎前ずれしてしまう方
- ◎移乗の負担を和らげたい方



品番	OWL70C-BK1-4040
希望 小売価格	
サイズ	W400×D400×H70(mm) 製品厚：70mm 坐骨部：46mm 大腿部：65mm

アウルケア 80C

3D 形状で最大限の薄さを実現した
汎用性の高い姿勢保持タイプ

対象者

- ◎自力での座位保持が困難な方
- ◎骨盤や大腿部の支持が必要な方
- ◎座位が安定せず長時間座れない方



品番	OWL80C-BK1-4040
希望 小売価格	
サイズ	W400×D400×H80(mm) 製品厚：80mm 坐骨部：35mm 大腿部：50mm

アウルケア 100C

起伏の強い 3D 形状で沈み込みのある
ハイスpek的な姿勢保持タイプ

対象者

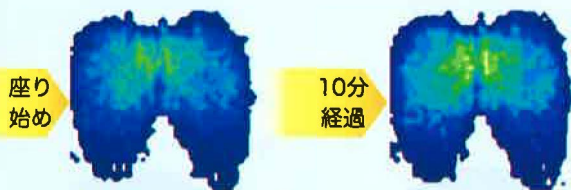
- ◎自力での座位保持が困難な方
- ◎坐骨部の減圧が必要な方
- ◎下肢に麻痺や緊張などがある方



品番	OWL100C-BK1-4040
希望 小売価格	
サイズ	W400×D400×H100(mm) 製品厚：100mm 坐骨部：55mm 大腿部：70mm

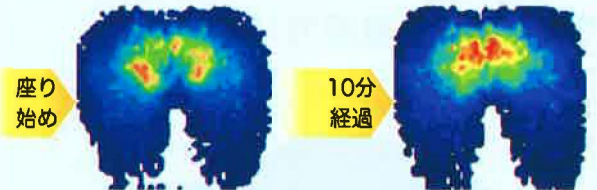
[10分間座った場合の圧力比較]

エクスジェルクッション



柔軟性とゆっくり元に戻る回復性により、圧力の経時変化が少なくて特長。

ウレタンフォームクッション



空気層でクッション性を出しているため、着座後徐々に空気層が潰れ硬くなり、特定の場所で圧力が高くなってしまふ。

OWLCARE

製造元 株式会社加地

〈横浜営業所〉 神奈川県横浜市港北区新横浜 3-19-11 加瀬ビル 88 8F
TEL：045-482-3551 FAX：045-482-3552

〈京都営業所〉 京都府相楽郡精華町光台 3-2-7
TEL：0774-98-2633 FAX：0774-95-3853