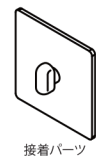


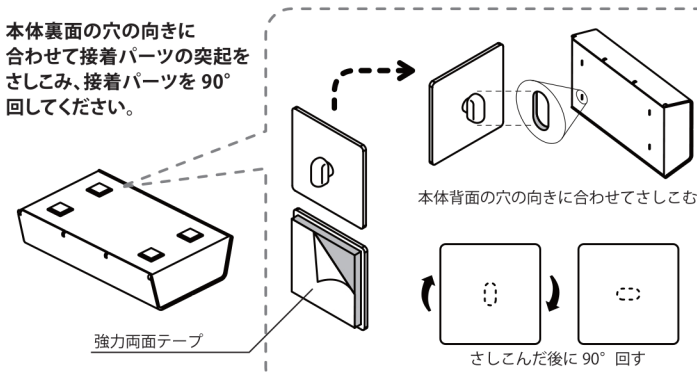
壁面素材	貼り付け方法をお間違えなく！
壁紙	市販のビス、プッシュピン、石膏ボードピンなどをご使用ください。※B
ツルつとした表面の壁面	付属の接着パーツで貼り付け可能です。※A 
タイル	
ガラス	
コンクリート壁	市販のコンクリート用ビスなどをご使用ください。※B
木の壁	市販の木ねじ、ビス、プッシュピンなどをご使用ください。※B
漆喰などの塗り壁	お使いいただけません。
スチール	別売りの「壁に貼る WALL 専用マグネット」で貼り付け可能です。

※A ツルつとした表面の壁面、タイル、ガラスの場合

▲ 本製品は、はがす事を前提とした製品ではありませんが、はがすこともできるように付属の接着パーツで取り付けいただける配慮をしております。接着パーツはのり残ります場合がありますので、十分にご注意ください。

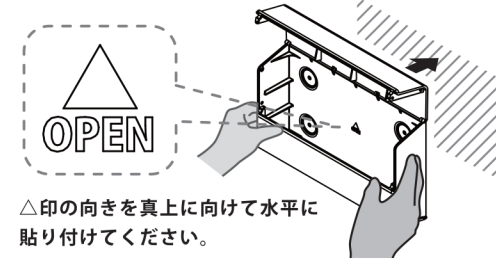
① 裏面の穴に付属の接着パーツを取り付けてください。

本体裏面の穴の向きに合わせて接着パーツの突起をさしこみ、接着パーツを90°回してください。



② 壁面に貼り付けます。

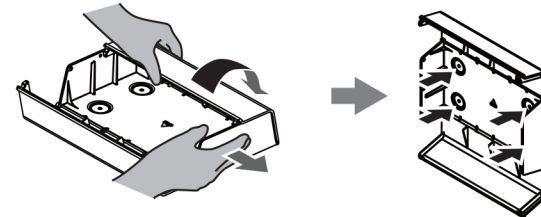
必ず接着面の汚れや、水分、油分をふき取り、よく乾かしてください。気温10℃以下では接着しにくくなります。



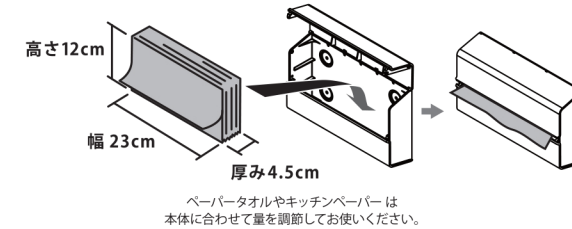
取り外す場合はペンチ等で接着パーツの先端を折り、取り外してください。
※取り外した後に接着パーツは再使用できません。

※B それ(※A)以外の壁面の場合

壁材料に合わせた市販の固定ピンをご用意いただき、内側から4箇所穴全てにピンをさしこみ取り付けください。付属の接着パーツでは取り付けられません。



●ペーパータオル/キッチンペーパーの最大サイズ



ペーパータオルやキッチンペーパーは本体に合わせて量を調節してお使いください。

接着パーツ使用上のご注意 caution

・接着後の仕様温度範囲 -20～50℃

接着できる素材	油分や水分、埃のない ツルつとした表面の壁面、タイル、ガラス
接着できない素材	壁紙、コンクリート壁、木の壁、漆喰、珪藻土、油分や水分が付着した面、撥水・撥油素材、軟質塩化ビニール、ポリエチレン、ポリプロピレン、軟質ゴム、シリコン・フッ素樹脂加工面、砂壁、塗装がはがれやすい面、凹凸の激しい面（発泡コンクリート・ブロックなど）、常に濡れている場所、球体、モルタル、など

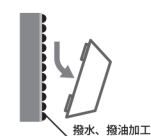
× 壁紙



× 油分や水分が付着した面



× 撥水、撥油加工の壁面



- ・素材をお確かめの上、次の手順でご使用ください。
- ① 接着面の汚れや、水分、油分をふき取り、よく乾かします。
- ※ 接着面に触ったり、貼り直したりすると、接着力が落ちます。
- ② はかり紙をはがし、取り付けたい場所に貼り、親指で強く3秒ほど押しつけます。
- ③ テープ本来の接着力がでるまでに約1日かかります。それまではテープに大きな力をかけないように注意してください。
- ・皮膚には貼らないでください。
- ・はくり紙で手を切ることがありますので、本体取付の際にはご注意ください。
- ・気温10℃以下では初期接着性が極端に落ちます。テープと貼る物、貼る場所を少し温めた上で使用をおすすめします。(推奨15～20℃程度)
- ・幼児の手が届かず、直射日光のあたらない冷暗所で保管してください。

本体使用上のご注意 caution

- ・端部に偏った荷重を掛けないでください。
- ・壁面設置時には上から手をつくなど本体へ負荷をかける行為はしないでください。
- ・ペットや幼児の手が届くところへの取り付けはしないでください。
- ・取り付けは平らな垂直の壁に取り付けてください。
- ・凹凸や傾斜のある壁では正しく取り付けることができず、強度低下や本体、収納物の落下等の恐れがあります。
- ・接着パーツは、本製品専用です。本品以外での使用はお止めください。
- ・パーツを保管する際は、幼児やペットの手の届かないところに保管してください。
- ・万が一に備え、接着物が落下した場合、人や他の物に危害を及ぼすような場所には使用しないでください。
- ・置いて使用中に移動させる際は引きずったり落としたりしないでください。製品の破損やケガの恐れがあります。
- ・置いて使用する際は不安定な場所を避け、平らな場所で水平に置いてください。製品の転倒による破損・変形、床のキズ等の原因となります。
- ・直射日光のあたる場所（炎天下）、暖房器具の近くで使用しないでください。製品の変形・変色などの原因となります。
- ・お手入れは下記お手入れ方法を参考に、やさしくおこなってください。
- ※ ゴミとして廃棄する場合は各自治体のルールに従って廃棄してください。
- ・本来の目的以外では使用しないでください。

お手入れ方法 care instructions

通常のお手入れは柔らかい布でから拭きしてください。本体の汚れが著しい場合は、柔らかい布をお湯でうすめた中性洗剤に浸し、固く絞って拭き取り、から拭きしてください。その際、絶対にシンナーやベンジン、シールはがし、除光液等を使用しないでください。また、タワシやメラミンスポンジ、磨き粉などで磨くと傷がつく恐れがありますので使用しないでください。

イデア株式会社 <http://www.ideaco-web.com>
〒550-0003 大阪市西区京町堀 2-6-26 K&G 京町堀ビル 3F フリーコール：0120-188-511
営業時間：月曜日～金曜日 10：00～17：00（土・日・祝祭日は除く）
※回線が混み合って繋がりにくい場合がございます。その際はお手数ですが、こちらの番号へお掛け直しください。TEL：06-6444-3363
IDEA CO., LTD 3F K&G Kyomachibori Bldg. 2-6-26 Kyomachibori Nishi-ku, Osaka, Japan Zip 550-0003 Toll-free: 0120-188-511
Hours: Mon-Fri 10:00～17:00 (excluding Saturday, Sunday and public holidays) If phone line is occupied please call: 06-6444-3363