

直近28,000件分の測定日時・場所・測定者名等のデータを記録

PCアプリでデータ出力が可能

アルコールチェッカー BS-ALC-AP5020



ALCOLIFE® F9 Plus Data Manager

File About

Baud Rate: 115200 Port: COM6 [Bluetooth] Switch Mode

| Counter | Num/NO. | Test Mode | Alcohol Context | Measure Date | Measure Time | Station | Location | Address | Oper |
|---------|---------|--------------|-----------------|--------------|--------------|-----------|--------------|---------|------|
| 4 | 4 | Passive Test | 0.00 mg/L | 2022-07-01 | 13:10:28 | | | | |
| 5 | 5 | Passive Test | 0.00 mg/L | 2022-07-01 | 13:13:20 | | | | |
| 6 | 6 | Passive Test | 0.00 mg/L | 2022-08-01 | 16:50:34 | | | | |
| 7 | 7 | Passive Test | 0.00 mg/L | 2022-08-01 | 16:50:54 | | | | |
| 8 | 8 | Passive Test | 2.78 mg/L | 2022-08-01 | 16:51:29 | | | | |
| 9 | 9 | Passive Test | 0.00 mg/L | 2022-08-02 | 16:05:51 | | | | |
| 10 | 10 | Passive Test | 0.00 mg/L | 2022-08-02 | 16:13:18 | | TOKYO | | YAMA |
| 11 | 11 | Passive Test | 0.00 mg/L | 2022-08-02 | 16:26:26 | BITSTRONG | TOKYO OFFICE | | YAMA |
| 12 | 12 | Passive Test | 0.00 mg/L | 2022-08-04 | 09:19:44 | BITSTRONG | TOKYO OFFICE | | YAMA |
| 13 | 13 | Passive Test | 0.00 mg/L | 2022-08-04 | 09:21:30 | BITSTRONG | TOKYO OFFICE | | YAMA |
| 14 | 14 | Passive Test | 0.00 mg/L | 2022-08-04 | 09:22:28 | BITSTRONG | TOKYO OFFICE | | YAMA |
| 15 | 15 | Passive Test | 0.00 mg/L | 2022-08-04 | 09:30:29 | BITSTRONG | TOKYO OFFICE | | YAMA |
| 16 | 16 | Passive Test | 0.00 mg/L | 2022-08-04 | 15:23:50 | BITSTRONG | TOKYO OFFICE | | YAMA |
| 17 | 17 | Passive Test | 0.00 mg/L | 2022-08-04 | 15:36:55 | BITSTRONG | TOKYO OFFICE | | YAMA |
| 18 | 18 | Passive Test | 0.00 mg/L | 2022-08-04 | 15:39:55 | BITSTRONG | TOKYO OFFICE | | YAMA |
| 19 | 19 | Passive Test | 0.21 mg/L | 2022-08-05 | 10:57:32 | BITSTRONG | TOKYO OFFICE | | YAMA |
| 20 | 20 | Passive Test | 0.75 mg/L | 2022-08-05 | 10:57:46 | BITSTRONG | TOKYO OFFICE | | YAMA |
| 21 | 21 | Passive Test | 0.25 mg/L | 2022-08-05 | 10:58:02 | BITSTRONG | TOKYO OFFICE | | YAMA |

AlcoPatrol™

Reading records...Finish!!!Reading records...Finish!!!

2022-08-05 10:59:00 COM6:115200/None/8/1 ON

- ウォームアップ後、約1~2秒の吹きかけで測定が行えます。
- 直近28,000件の測定データを記録することができます。
- 専用のPCアプリから測定記録の確認、CSV出力が可能です。
- 一定値以上のアルコールが検出されるとアラーム音と画面の色の变化でお知らせします。
- 専用のBluetoothプリンター(別売り)で検知器から直接データの印刷を行うことができます。
- 校正が必要な日付がデバイス起動時に表示されます。(本製品は1年に一度のセンサー校正が必要です。)

※本製品により得られたデータは飲酒の有無を判断するための一つの判断材料であり、運転の可否を判断するものではありません。

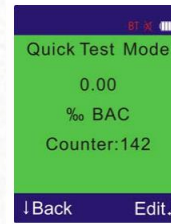


着脱式吹き込み口 燃料電池センサーによる検知
(ブローイングカップ) 約1~2秒での測定が可能

液晶ディスプレイ

0.000-2.000mg/Lの範囲で測定結果を表示
結果に応じて画面の色が変化

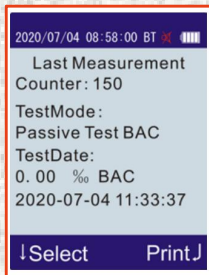
※計測単位はmg/L, mg/100mL, %BAC, ‰BAC
のいずれかを選択可能です



USB端子 専用のPCアプリから
測定データの出力可能

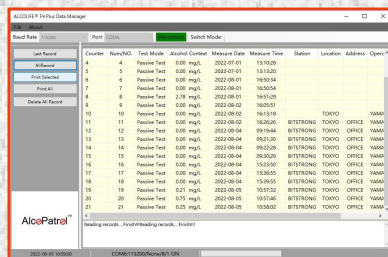
各種操作ボタン

検知器本体の測定記録画面



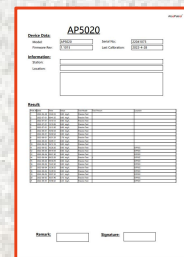
測定者名等の情報入力が可能

PCアプリの測定記録画面

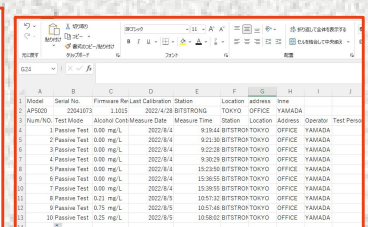


詳細情報の追記が可能

PDF・印刷



CSV



PDFやCSV等様々な形式でデータ出力

| | | | |
|-----------|---------------------------------------|-----------|-------------------------|
| 型番 | BS-ALC-AP5020 | 測定記録保存件数 | 28,000件 |
| センサータイプ | 燃料電池センサー | PCアプリ出力形式 | CSV |
| 校正 | 最終校正日から12か月※ | 電源 | 単3アルカリ乾電池×3本 (電池別売り) |
| ウォームアップ時間 | 約15秒 | 本体寸法 | 225×60×30 mm |
| 吹きかけ時間 | 約1-2秒 | 本体重量 | 189g(電池含まず) |
| プリント機能 | Bluetoothプリンターによる印刷 | 使用温度範囲 | -5°C~50°C(結露なき事) |
| 測定範囲 | 0.000-2.000mg/L | 保管温度範囲 | 0°C~55°C(結露なき事) |
| 付属品 | 専用ケース×1 USB接続ケーブル×1 ブローイングカップ×2 | | |

※最終校正日から1年が経過するとデバイス起動時に「Calibration expedited」というメッセージが表示されます。精度保証のためメンテナンスを行いますので、下記サポートページをご確認下さい。

https://www.bitstrong.co.jp/store/category/item/alcohol-detector/calibration_support/

お問合せ:

発売元

株式会社ビットストロング

<https://www.bitstrong.co.jp/>

〒112-0002

東京都文京区小石川2-25-16小石川パーソナルハウス2F

TEL:03-3868-5605 FAX:03-3868-5616

お問合せはこちらから
imaging@bitstrong.co.jp

または下記Webフォーム
<https://www.bitstrong.co.jp/store/contact/>