

取扱説明書・保証書

このたびは、当社製品をお買い上げいただき、まことにありがとうございます。ご使用前に、この取扱説明書を最後まで必ずお読みいただき、正しく安全にご使用ください。お読みになった後は、いつでも見られるように大切に保管してください。

輸入販売元 株式会社 ドリテック
〒343-0824 埼玉県越谷市流通団地2-3-9
URL : <https://www.dretec.co.jp>

〈保証規定〉

- 保証期間内に、取扱説明書などの注意書きに従った正常なご使用状態で故障した場合には本書をご持参、ご提示の上、お買い上げの販売店にご依頼ください。無料で修理、調整いたします。
- 次のような場合には、保証期間内でも有料修理になります。
 - ※誤ったご使用、不注意、落下、不当な修理、分解、改造、天災、地震等や異常電圧などの外部要因等による故障または損傷。
 - ※ご使用上に生じる外観の変化。
 - ※本書に販売店、およびお買い上げ年月日の記載がない場合、字句を書き換えられた場合。
 - ※本書のご提示がない場合。
 - ※一般家庭以外（例として、商用など）に使用された場合の故障および損傷。
- 有料修理の場合、修理品の運賃、修理部品代、技術料はお客様にてご負担願います。
- この保証書は、本書に明示した期間、条件のもとにおいて無料修理をお約束するものです。この保証書によって、保証書を発行している者およびそれ以外の事業者に対するお客様の法律上の権利を制限するものではありません。
- 本書は日本国内においてのみ有効です。（This warranty is valid only in Japan.）
- 保証書は再発行いたしませんので、紛失しないよう大切に保管してください。
- 安全上のご注意を守らないことにより損害が生じた場合、当社は一切の責任を負いません。

お客様の個人情報の利用目的

お客様にご記入いただいた保証書の控えは、保証期間内のサービス活動およびその後の安全点検活動のために記載内容を利用して頂く場合がございますのでご了承ください。また、法令の定めのある場合を除き、事前の同意をいただくことなく、上記の目的以外には使用いたしません。

〈保証書〉

本保証書記載内容によりこの製品を保証いたします。本製品の修理は本保証書をご持参、ご提示の上、お買い上げの販売店へご相談ください。

品番	HM-808		
保証期間	1年間 ※付属品を除く 持込修理		
お買い上げ日	年	月	日
お客様	お名前		
	ご住所 お電話		
販売店*	販売店名		
	ご住所 お電話		

販売店様：*欄は必ず記入してお渡してください。

22-03

安全上のご注意

- 必ずご使用前にこの「安全上のご注意」をよくお読みの上、正しくお使いください。
- ここに示した注意事項は、安全に関する内容ですので、必ずお守りください。

警告	人が死亡または重傷を負う可能性が想定される内容
注意	人が傷害を負う可能性および物の損害の発生が想定される内容

禁止 してはいけない内容	指示 実行しなければならない内容
--------------	------------------

警告

- 電源プラグ・コードについて
 - コードを傷つけない、引っ張らない、折り曲げない、束ねない、はさみこまない、重いものを乗せない、加工しない。
 - ぬれた手で電源プラグを抜き差ししない。
 - 電源プラグやコードが傷んでたり、コンセントの差し込みがゆるいときは使用しない。
- お取扱について
 - 絶対に分解・修理・改造をしない。発火・感電・けがの原因になります。
 - 本体・ブレンダー接続部に水をつけたり、水をかけたりしない。
 - 浴室や高温多湿の場所では使用しない。感電・ショートのおそれがあります。
 - 乳幼児や自分で操作できない方の手の届くところに置かない。
 - 回転中のカッターに指・スプーン・箸などで触れない。けがの原因になります。
 - 電源プラグをコンセントに差し込んだ状態で、カッターに指・箸・スプーンなどで触れない。けがの原因になります。
 - 専用カップなどの容器に指・箸・スプーンなどを入れて調理しない。

- 電源プラグ・コードについて
 - 電源プラグは根元まで確実に差し込む。
 - 定格 15A・交流 100Vのコンセントを単独で使用する。
 - 電源プラグにほこりなどが付着している場合はよく拭き取ってから使用する。電源プラグにほこりなどがたまりると湿気などで絶縁不良となり、火災の原因になります。
 - 使用中、電源プラグやコードが異常に熱くなるときは、ただちに使用を中止する。
- お取扱について
 - 異常・故障がある場合は直ちに使用を中止し、点検・修理を依頼する。発火・感電・けがの原因になります。

注意

- お取扱について
 - 落としたり、ぶつかけたりなど強い衝撃を与えない。
 - 調理以外の目的に使用しない。故障や発火の原因になります。
 - 不安定な場所で使用したり、作動中は持ち運ばしたりしない。けがの原因になります。
 - 破損・変形などの異常がある時は使用しない。感電・けがの原因になります。

注意

- お取扱について
 - 専用カップは火にかけたり、電子レンジ・オーブンなどで使用しない。変形・破損・けがの原因になります。
 - 専用カップに40℃以上の材料は入れない。また冷蔵庫や冷凍庫にも入れない。破損してけがの原因になります。
- 電源プラグ・コードについて
 - 電源プラグをコンセントから抜くときは、コードを持たず必ず電源プラグを持って抜く。
 - 使用後、お手入れするときは、必ず電源プラグをコンセントから抜く。
 - 使用時以外は電源プラグをコンセントから抜く。けがややけど、絶縁劣化による感電や漏電火災の原因となります。
- お取扱について
 - 定格運転時間以上は使用しない。定格運転時間は1分です。1分以上の連続使用はモーターの過熱による故障の原因になります。連続して使用したい場合は一度スイッチを切り、15分以上経ってモーター部が冷えてから使用してください。
 - 水や油などがかかりやすい場所や温度や湿度の高い場所や直射日光の当たる場所では使用したり、置かない。感電・ショート・火災・変形・けがの原因になります。
 - 氷やかたい食材、粘り気のある食材などを入れて使用しないでください。
 - カラ運転はしないでください。
 - 専用カップ以外の容器を使用する場合は使用できない容器（ガラス製の容器、陶器・磁器などの割れやすいもの）を使用しないでください。

長年ご使用の電気製品の点検のお願い

定期的「安全上のご注意」、「ご使用方法」を確認してください。長年のご使用などの影響で製品が劣化し、故障や事故につながる場合があります。

こんな症状はありませんか？

- 電源プラグ・コードに損傷が見られる。
- 電源プラグ・コードが異常に熱い。
- コードを動かすと通電したりしなかったりする。
- 本体が異常に熱かったり、焦げくさいにおいがする。
- その他異常・故障がある。

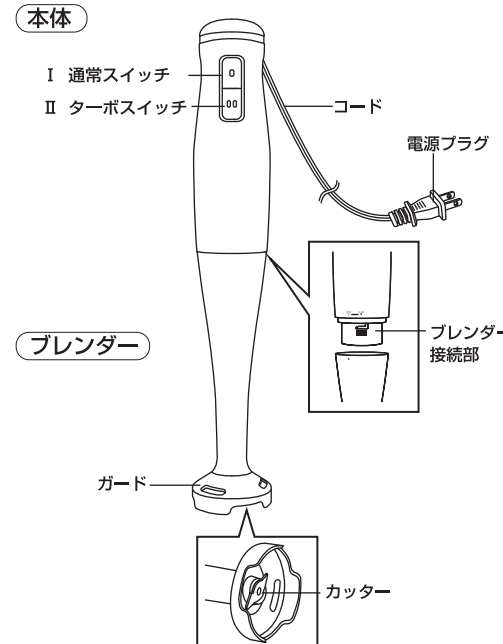
ご使用中止！！

故障や事故防止のため、使用を中止して、電源プラグを抜いて、販売店などに点検・修理をご相談ください。

お客様ご自身の修理は大変危険ですので、絶対にしないでください。

各部の名称

※本書に記載されているイラストはイメージです。ご使用前に○の各部品がそろっているかご確認ください。



専用カップ



ご使用前に

禁止食材

- ・氷や冷凍フルーツ、冷凍野菜
- ・肉類、魚類
- ・粘り気のある物（里芋など）
- ・ナッツ類・コーヒー豆
- ・乾物（だし昆布・煮干など）
- ・水分の少ないもの（ゆでたいも類・人参など）

材料の下ごしらえについて

- ・固い皮、種、芯は取り除く
- ・熱い食材は40℃くらいまで冷ます。
- ・食材は小さく切ってから入れる。かたい材料：1cm角 やわらかい材料：2～3cm角

使用できる容器について

- 使用できる
 - ・専用カップ・金属製容器・プラスチック製容器
 - 使用できない
 - ・ガラス製容器・陶器・磁器製などの割れやすい容器
- ※金属製の食器などは食器表面に傷が付くおそれがありますのでご注意ください。

ご使用方法

▲ 注意

- 使用時以外は必ず電源プラグを抜いておく。
- カッターはとてめ鋭利なため、直接手で触れない。
- 加熱調理中の鍋などの中では使用しない。一旦火から下ろし、冷ましてから作業してください。
- 回転中に本体を持ち上げない。材料が飛び散ることがあります。
- カッターについての調理物を落とすときは必ず電源プラグを抜いてから行う。けがをする原因になります。
- 熱い食材を調理するときは飛び散りなどによるやけどに注意してください。
- 定格時間は1分です。定格時間以上は使用しないでください。連続使用される場合は、一旦スイッチを切り、15分以上経ってから使用してください。

1. 食材を専用カップなどに入れる

材料を下ごしらえ（P4参照）、専用カップなどに入れてください。
※専用カップ以外を使用する場合はP4の「使用できる容器について」を参照してください。



専用カップに入れられる食材の目安量

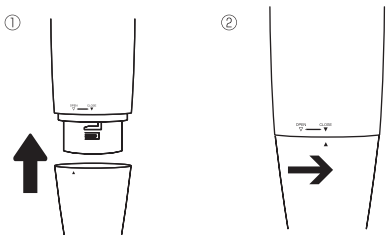
- 液体を入れた場合
ブレンダーを専用カップに入れたとき、液面を左図の点線範囲内に入ってください。（目安目安は100～300mlです。）
※入れすぎると飛び散るおそれがあります。
- 固形物を入れた場合
食材やレシピに合わせた量を入れてください。

2. 本体にブレンダーをセットする

※電源プラグがコンセントからはずれていることを確認してからセットしてください。

- ① 本体の「OPEN」マークとブレンダーの「▲」マークを合わせて差し込む。
- ② ブレンダーの「▲」マークを、本体の「LOSE」マークの方向に止まるまで回す。

※確実にセットされていることを確認してください。



3. 電源プラグをコンセントに差し込む

電源プラグをコンセントに差し込みます。



4. 専用カップなどの中にブレンダーを入れて、スイッチを押す

専用カップなどを手でしっかりとおさえ、ブレンダーを材料に押し当ててからスイッチを押します。スイッチを押し続けている間はブレンダーのカッターが回転し、指をはなすと回転が止まります。ターボスイッチを押すと回転数が上がります。（通常スイッチと同時に押ししても単独でも使用できます）

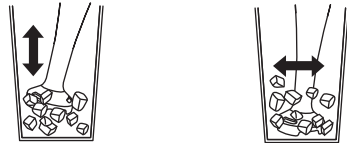


5. つぶす、まぜる

ブレンダーを上下左右に動かして材料をつぶしたりまぜます。
※定格時間は1分です。定格時間以上は使用しないでください。

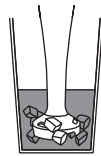
● 固形物の場合

- ① 小刻みに上下に動かします。
- ② 前後左右に動かして、すみすみまでまぜてください。



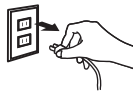
● 液体の場合

ガードが液面より上に出ないようにしてください。
材料が飛び散ることがあります。
※熱い材料の場合は飛び散りによるやけどのおそれがあります。あらかじめ熱を取ってから使用してください。
※専用カップは40℃以上の材料は使用できません。



6. スイッチを切り、コンセントから電源プラグを抜く

スイッチから指をはなし、必ず回転が止まったことを確認してからブレンダーを持ち上げ、電源プラグをコンセントから抜いてください。



7. 本体からブレンダーをははずす

※ブレンダーを取りはずすときは、カッターに触れないよう十分注意してください。

本体をしっかり持ち、ブレンダーを「OPEN」の方向に回して引き抜いてください。



お手入れの方法

▲ 注意

- 必ずコンセントから電源プラグを抜いて、製品が冷めてからお手入れをしてください。
- シンナー、ベンジン、みがき粉、漂白剤、クレンザー、金属たわし、化学ぞうきんなどは使用しないでください。損傷、変色の原因となります。
- カッターには直接手を触れないようにしてください。
- 食器洗浄機や食器乾燥機でのお手入れはできません。また、40℃以上のお湯を使用しないでください。
- 洗った後は乾いた布で拭き取り、乾燥させてください。さびの原因となります。

● 本体 頻度：ご使用毎

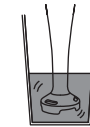
- 水洗いできません。水をつけたり、水をかけたりしないでください。故障の原因になります。



1. 湿らせて固くしぼった布で汚れを拭き取ってください。汚れがひどい場合は台所用中性洗剤を少量含ませた布で汚れを拭き取ってください。
2. 乾いた布で水分を拭き取り、乾燥させてください。

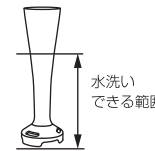
● ブレンダー 頻度：ご使用毎

- ▲ カッターに注意して洗ってください。
- 水洗いできますが、全体を水につけてこまないでください。
- ブレンダー接続部は水洗いできません。



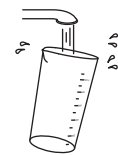
1. 専用カップに40℃以下のぬるま湯を入れて、台所用中性洗剤を2～3滴入れ、ガードを完全にぬるま湯に浸からせ、電源プラグをコンセントに差し込みます。
2. スイッチを押して10～20秒間運転させ汚れを取り、ぬるま湯を捨てます。
3. 専用カップに40℃以下のぬるま湯を入れ、10～20秒間運転させて洗剤を落とします。
4. 専用カップから取り出し、乾いた布で水分を抜き取り、乾燥させてください。

※汚れが落ちにくい場合は、あらかじめぬるま湯に30分程つけてから洗うと汚れが落ちやすくなります。



● 専用カップ 頻度：ご使用毎

- 水洗いできます。
- 1. 台所用中性洗剤を薄めた水またはぬるま湯で、やわらかいスポンジを使用して洗ってください。
- 2. 乾いた布で水分を拭き取り、乾燥させてください。



故障かな？と思ったら

- 電源が入らない
 - ・電源プラグがコンセントに差し込まれていない
- 回転が遅い
 - ・食材の入れ過ぎ、大きすぎ
- 使用中に回転が止まる、振動が大きい
 - ・ガード、カッターに食材が詰まっている
- 本体やブレンダーが熱い
 - ・定格運転時間を超過して使用している

アフターサービスについて

修理やお取扱いのご相談は、まず、お買い上げの販売店へお申し付けください。

1. 製品の保証について

- この説明書には製品の保証書がついています。保証書は、お買い上げの販売店で「お買い上げ日」「販売店名」などの記入を受け、ご確認の上内容をよくお読みいただき、大切に保管してください。

保証期間：お買い上げ日から1年間

- 保証期間中でも有料となる場合がありますので、＜保証規定＞をよくお読みください。
- 当社修理技術者以外の人が分解・修理した場合は、保証対象外となります。

2. 修理を依頼されるとき

- 「故障かな？と思ったら」をご確認いただいても異常のあるときはご使用を中止し、修理をご依頼ください。
- 保証期間中は、製品に保証書を添えてお買い上げの販売店に修理をご依頼ください。保証書の記載内容にそって修理いたします。なお、製品修理以外の責任はご容赦ください。
 - 保証期間が過ぎているときは、お買い上げの販売店にご相談ください。修理によって使用できる場合は、ご要望により有料で修理させていただきます。

3. アフターサービスについてご不明な場合

- お買い上げの販売店または、「株式会社ドリテックお客様相談センター」までお問い合わせください。

お客様相談センター

☎ 0120-875-019

URL : <https://www.dretec.co.jp>



（受付時間：月～金 9：00～12：00、13：00～17：00
祝祭日および当社指定休日を除く）

仕様	
品番	HM-808
品名	ハンドブレンダー
電源	AC100V 50/60Hz 共用
定格運転時間	1分
定格消費電力	200W *1
速度調節	2段スピード
寸法	本体+ブレンダー： 約直径63×長さ377mm
質量	本体+ブレンダー：約550g
専用カップ容量	約550ml
電源コード長	約120cm
付属品	専用カップ
材質	本体：ポリプロピレン ブレンダー：ポリプロピレン・ステンレス 専用カップ：AS樹脂

*1 調理する食材の硬さや量等により消費電力は変化します。
※製品の仕様は改良などのため予告なく変更することがあります。