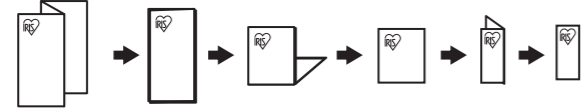


■CODE:869953@取説ウッドペールストッカーWPS630
 ■サイズ:630×H297mm
 ■材質:上質紙70kg
 ■刷色:1C/1C(Black)



IRIS ウッドペールストッカー WPS-630

このたびは、アイリスオーヤマ製品をお買い上げいただき、まことにありがとうございます。
 この取扱説明書をよくお読みになり、正しくお使いください。
 また、取扱説明書はお使いになる方がいつでも見ることができるよう大切に保管してください。

2人での組み立てをおすすめします。

■必要工具

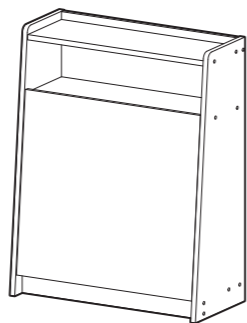
⊕ドライバー (サイズ:2番)



注意

インパクトドライバーは使用しないでください。破損するおそれがあります。

取扱説明書



組み立て上の注意

■接着部分・連結部分について

重要 組み立て前に必ずお読みください。必ず以下の方法を守ってください。守らないと、組み立て後の強度が著しく低下します。

1 ダボ・溝部分の接着

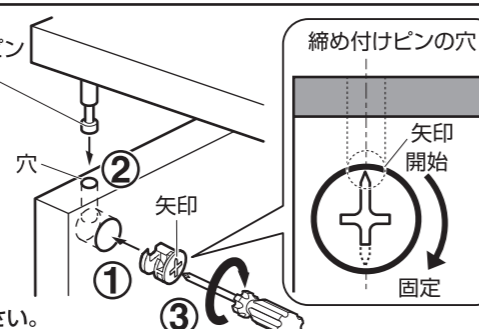


2 締め付けピン

⊕ドライバーで垂直に締め込んでください。

3 締め付けドラム

① 締め付けドラムを入れる
 矢印の向きに注意して奥まで入れてください。
 (矢印を締め付けピンの穴に向けたら、締め付けピンが入りません。)
 ② 締め付けピンを穴に入れる
 ③ 締め付けドラムを回す
 ⊕ドライバーで、締め付けドラムを1/3から1/2回転(135°~180°)回すことにより、固定できます。
 きつい場合は⊖ドライバーを使用してください。



・それぞれの作業が必要な箇所を図で示してあります。
 ・数字は作業箇所数を示しています。

1 ダボ・溝部分の接着



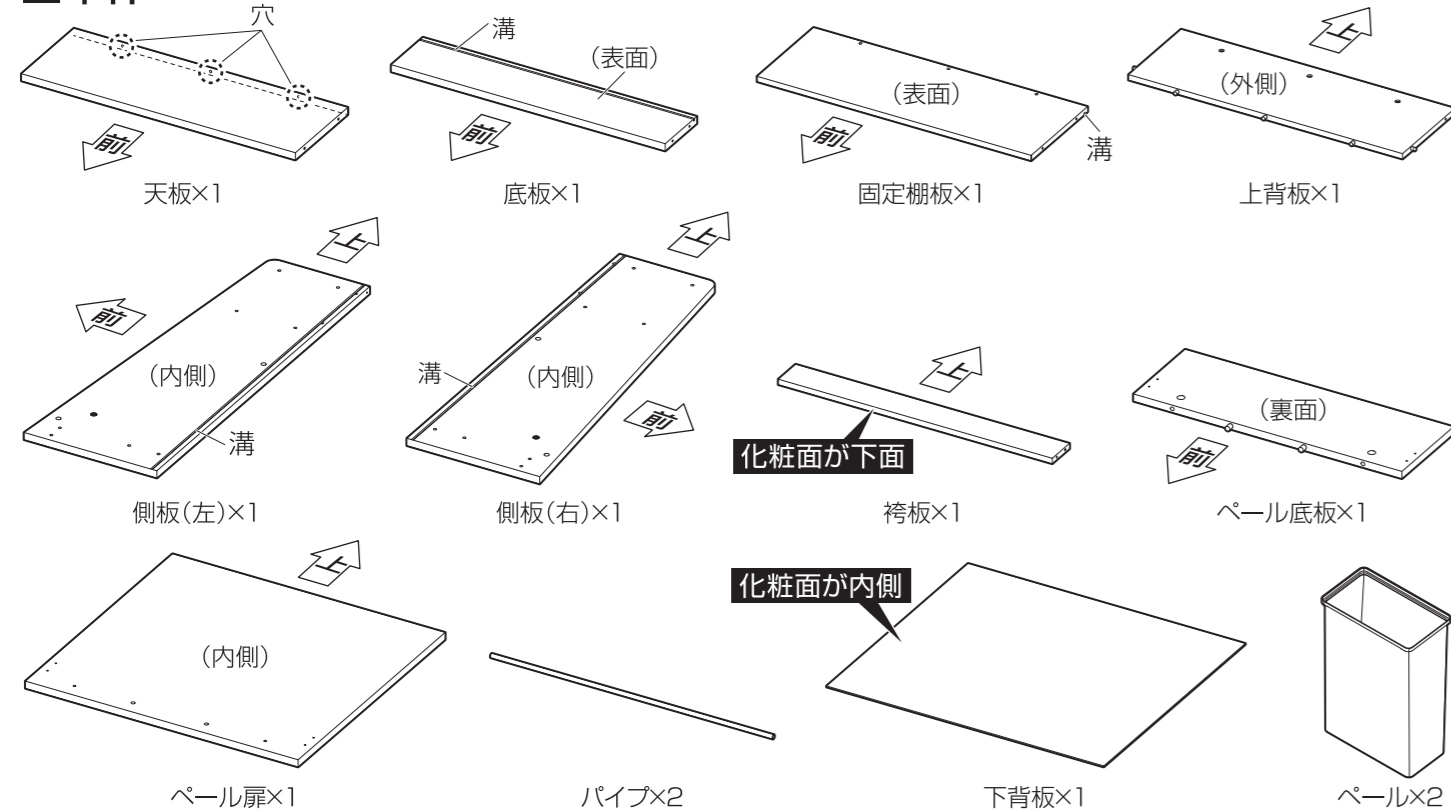
3か所の意味

2 締め付けピン



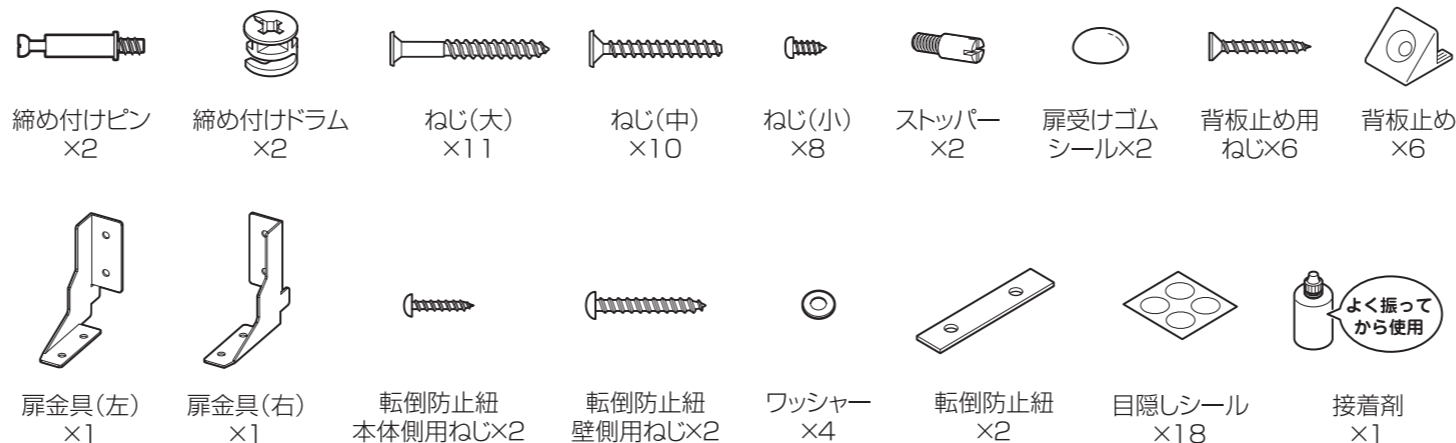
パーツリスト

■本体



[改版]: 2021.05.28 転倒防止紐追加
 [新規]: 2021.01.14

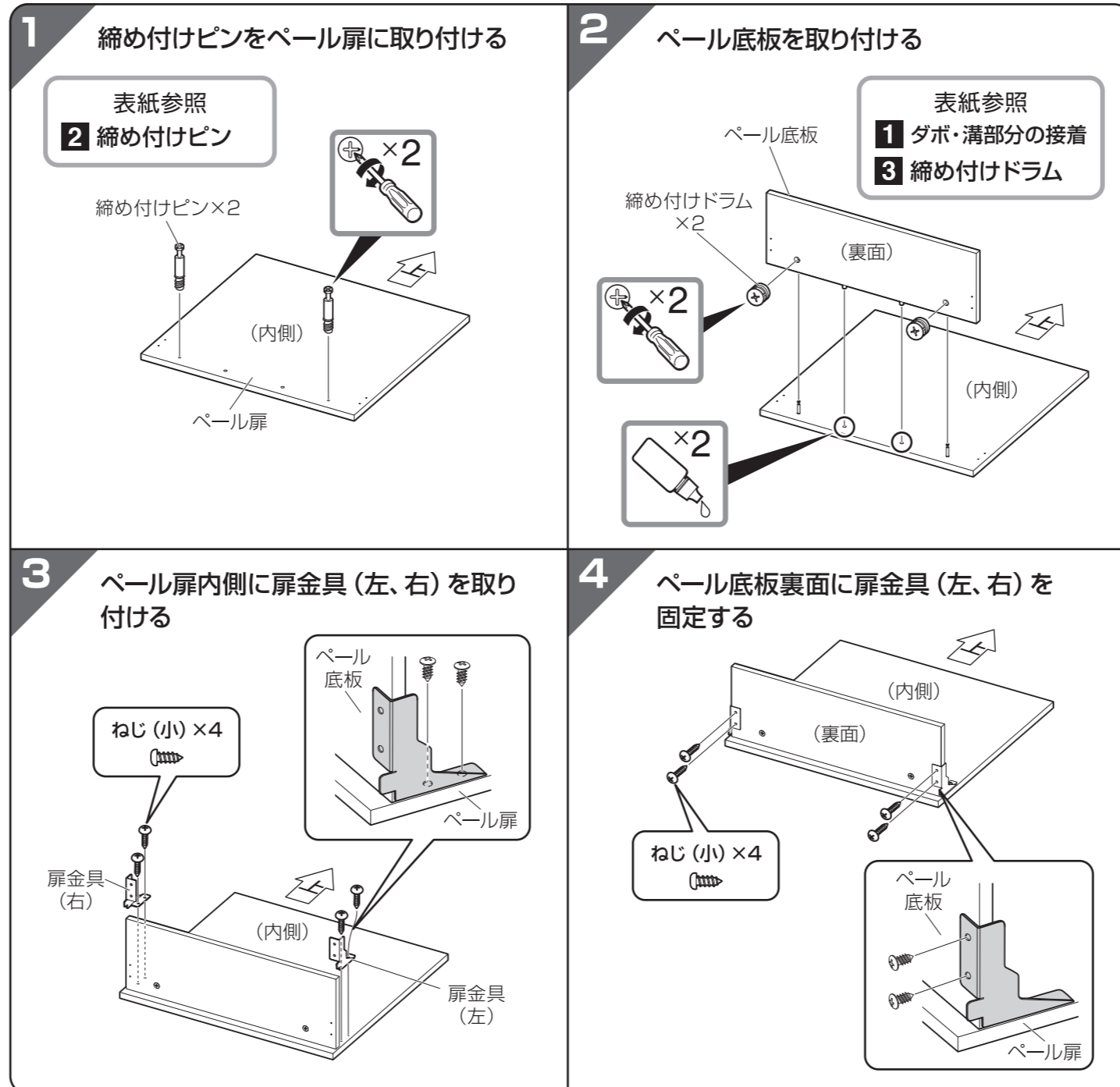
■部品



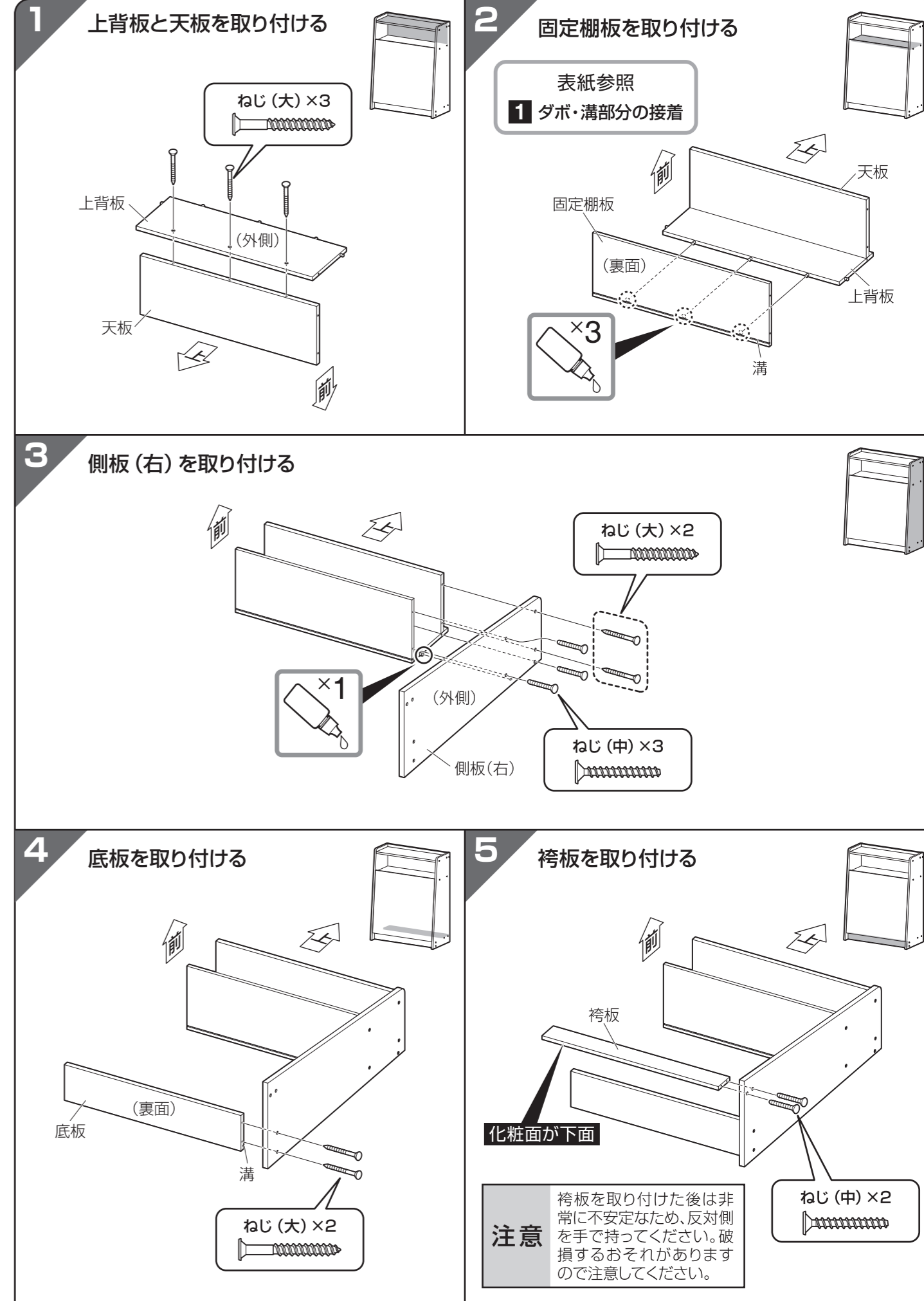
組み立てかた

●組み立ては平らな場所で、床などに傷がつかないように段ボールなどを敷いて行ってください。
 ●設置場所の近くで組み立てることをおすすめします。 ●部品は正確に取り付けてください。

■扉の組み立てかた



■本体の組み立てかた



■ 本体の組み立てかた (つづき)

6 下背板を取り付ける

表紙参照
1 ダボ・溝部分の接着

7 パイプを取り付ける

8 側板(左)を取り付ける

9 背板止めを取り付ける(6箇所)

10 ペール扉、ストッパー、扉受けゴムシールを取り付ける

取り付け方

※ストッパーとパイプの間に扉をすべり込ませます。

※パイプの上に固定パーツの凹部分をはめ込みます。

はずし方

※はずす際は扉を少し開き、上に持ち上げながら引き出します。

ペール扉の調整方法

ペール扉を取り付けた後に、扉が本体側面板にぶつかる時は、以下の調整を行ってください。

※扉金具用ねじをゆるめてペール底板を左右に回転させて隙間が一定になるように調整します。その後に扉金具用ねじを締め直してください。

11 ペールと目隠しシールを取り付ける

12 転倒防止紐(2組)を取り付けて完成

組み立て完了後、確認してください

- ・ねじなどがしっかり締まっていること
- ・製品全体にゆがみやねじれ、がたつきがないこと

安全上の注意

安全に使用していただくために下記の事項を必ずお守りください。

室内用収納用品 左記以外の用途には使用しないでください。

警告 誤った取り扱いをすると、人が死亡または重傷を負うおそれがある内容を示しています。

- 火気や暖房器具のそばでは使用しないでください。
- 火災や、やけど、製品の変形のおそれがあります。
- 必ず水平で安定した場所に設置してください。
- お子さまがいたずらしないよう注意してください。
- 乗る、ゆするなどの無理な力をかけないでください。
- 耐荷重以上のものを入れたり、載せたりしないでください。

注意 誤った取り扱いをすると、人がけがをしたり、物的損害が発生するおそれがある内容を示しています。

- 移動する際は、載せてあるものをすべておろし、扉とペールを取り外し、側面板を持って移動してください。
- この取扱説明書の組み立て手順にしたがって、正しく組み立ててください。
- フローリングの床など傷つきやすい床面での使用は、床の傷、へこみなどの原因となりますので十分注意してください。
- 必ず耐荷重以内で使用してください。
- 一点に集中的に荷重がかからないように、できるだけ均一に置いてください。
- 急に動かさないでください。扉が飛び出すことがあります。
- 扉を勢いよく引き出さないでください。脱落・転倒することがあります。
- 扉を引いた状態で荷重をかけないでください。転倒・破損の原因となります。
- 扉の開閉時に指などをはさまないように注意してください。
- 扉の開閉は静かに行ってください。破損の原因となります。
- 扉の中に液体物、重量物を入れないでください。
- 腐食やかび・変形・変色の原因となりますので、以下のことに注意してください。
- ・直射日光の当たる場所や、高温高湿になる場所に長時間置かないでください。
- ・水分、油、洗剤などが付着した場合は、素早く拭き取ってください。
- ・濡れたものや熱いものを置かないでください。
- ・シール、テープなどを貼らないでください。
- 全体のぐらつきが多い場合は収納量を減らしてください。
- 使用しているうちにねじにゆるみが発生し、ぐらつきがありますので定期的に締め直してください。
- 天災地変や、不当な修理・改造による事故・破損に対する補償はいたしかねます。
- 製品および梱包材を廃棄される際は、お住まいの自治体の取り決めにしたがって処理してください。
- 接着剤に含まれる有機溶剤やホルムアルデヒドが残っていることがあります。においが気になるときは、換気をよくして使用してください。

お手入れの方法

長くお使いいただくために下記の事項をお守りください。

- お手入れの際に、木製板の表面を強くこすらないでください。表面の化粧プリントが傷む原因になります。
- 汚れが取れにくいときは、薄めた台所用中性洗剤を含ませた柔らかい布で拭いたあと、洗剤が残らないように固くしぼった布などで水拭きしてください。
- アルコール、ベンジン、漂白剤、みがき粉などは使用しないでください。

仕様

品番	WPS-630
製品サイズ(約)	幅630×奥行290×高さ804mm ペールの容量(1個あたり): 15ℓ
耐荷重(約)	天板・固定棚板: 5kg、ペール(1個あたり): 4kg
積載量(約)	全体: 18kg
主要材質	木製部分: プリント紙化粧パーティクルボード、プリント紙化粧繊維板(MDF) ペール: ポリプロピレン

※耐荷重は測定値であり、保証値ではありません。
※商品の仕様は予告なく変更することがあります。

アイリスオーヤマ株式会社 〒980-8510 仙台市青葉区五橋2丁目12番1号
ホームページ <http://www.irisohyama.co.jp/>

製品に関するお問い合わせは **0120-211-299**
アイリスコール (通話料無料)

受付時間 平日 9:00~17:00、土・日・祝日 9:00~12:00 / 13:00~17:00
(年末年始・夏期休業期間・会社都合による休日を除く)

FAX でのお問い合わせは (通話料無料) **0800-888-2600**

Web からの問い合わせは <https://www.irisohyama.co.jp/support/>
メールフォームにご記入のうえ送信してください