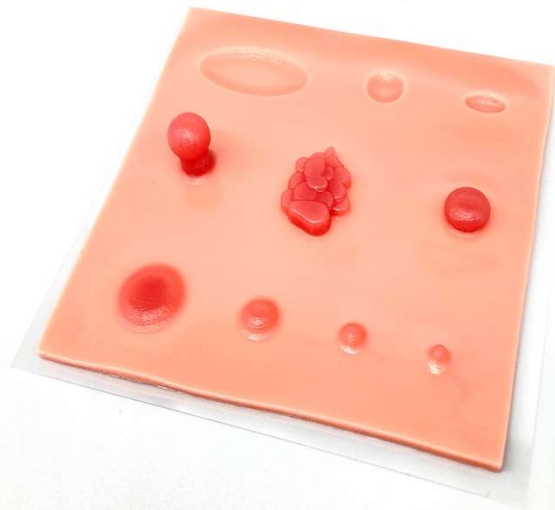


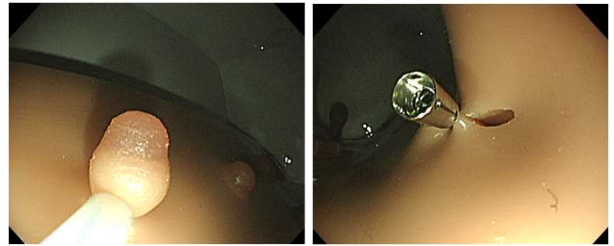
# EASY

イージー

消化管内視鏡に関わる  
すべての医療関係者へ



特許出願済

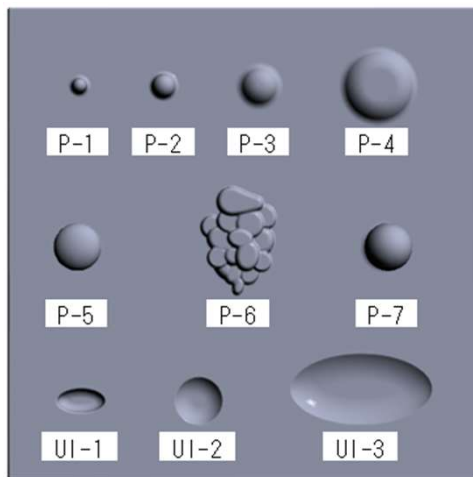


- ◎ ポリプ切除、縫縮の手技トレーニングに
- ◎ 独自配合素材、特殊形状でリアルな感触を再現
- ◎ 簡単なセッティングで気軽にトレーニング可能

内視鏡医・介助者が気軽に練習することが可能なドライラボと呼ばれる生体組織を使用しない内視鏡治療用シミュレータが完成しました。教育ツール、説明資料としても有効に活用ください。

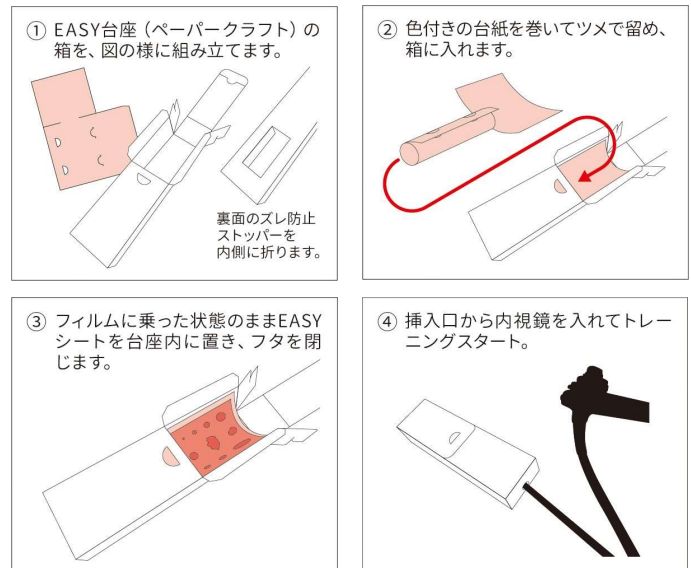
医療法人山下病院 消化器内科 統括部長 松崎一平  
看護師・内視鏡技師 常見麻芙

## EASY台座使用方法



### 製品仕様（単位：mm）

- P-1 :  $\phi 3 \times 2.5$
- P-2 :  $\phi 5 \times 2.5$
- P-3 :  $\phi 8 \times 2.5$
- P-4 :  $\phi 15 \times 2.5$
- P-5 :  $\phi 10 \times 6$
- P-6 : 約 $18 \times 24$
- P-7 :  $\phi 10 \times 15$
- UI-1 :  $10 \times 5$
- UI-2 :  $\phi 10$
- UI-3 :  $30 \times 15$



EASYイージー（Endoscopist & assistant's simulator dry lab）は、医療法人山下病院サステナビリティ推進室とタナックの共同研究開発製品です。

品名	アズワン品番	JANコード	包装単位
EASY イージー 台座セット	65-8114-24	4589720790782	台座1個、シート1枚
EASY イージー シート	65-8114-25	4589720790799	シート1枚

