

有機 EL 検査照明  
**EL270F**  
モデライト  
シリーズ

次世代の検査照明

- 最新の有機ELパネルを搭載  
光源には新開発の国内製有機ELパネル採用。安心してお使い頂けます。
- 照明としての性能が大幅に向上  
搭載するパネルを1枚から2枚※へ変更し明るさは300%UPしています。  
※旧型モデルと比較
- オプションを装着し機能向上  
別売りの作業補助レンズを装着すれば照明拡大鏡としての機能も備わります。

最新の有機ELパネル



有機ELパネルを2枚装備し、広範囲を照射することが可能です。アームには照明拡大鏡で培った丈夫で振動の少ないステンレス製角パイプを使用しています。また、ジョイント部分は全方向に柔軟で最適なポジションをキープします。

有機EL照明とLED照明の違い



有機 EL 照明



LED 照明

- 面発光  
濃い影や、影が何重にも重なってできるマルチシャドウをつくらないため、影のちらつきによる見づらさを軽減します。
- 低反射  
面光源の有機EL照明(OLED)は、広く拡散された光がワークに届くため、反射強度は小さくなり目の疲れを軽減します。また、眩しさを感じにくくなるため、手元が見やすくなり、作業性UPに貢献します。
- 低ブルーライト  
有機EL照明(OLED)は、ブルーライト領域の波長が抑えられています。夜間作業でも生体リズムに影響を及ぼしにくい照明です。

資料提供元:株式会社カネカ

ラインナップ

EL270F  
フリーアーム式(クランプ取付式)



従来のクランプより剛性感をアップさせ、より安定感のある新型クランプを使用。

作業補助レンズ  
ML-WAL (別売り)

作業補助レンズを装着すれば本格的な照明拡大鏡としてご使用頂けます。レンズ倍率は1.8X(角型レンズ), 4X(丸型レンズ), 7X(丸型レンズ)を装備しています。



ML-WAL取り付け例



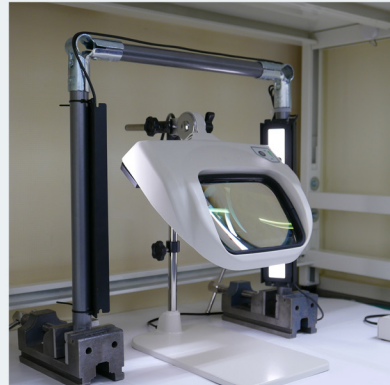
作業補助レンズの装着はマグネット式ですので着脱が簡単に行えます。

有機 EL 樹下照明  
**TE270**  
モデライト  
シリーズ

空間に合わせて自由に配置

- 照明の位置をもっと自由に  
ワークへ照射する光は上からがベストとは限りません。条件によってはサイドから光を当てる事で良く見えたり、平行に光を当てる事で違う見え方をする場合もあります。また、距離によっても効果に変化が生まれます。  
TE270シリーズは光とワークとの位置関係を柔軟に配置することができる自由な商品です。
- 照明拡大鏡との相性も良い  
TE270シリーズは、照明拡大鏡と組み合わせて使用するのも効果的です。照明とレンズの位置関係を自由にレイアウト出来ます。

TE270Dと照明拡大鏡(例)



TE270Dと照明拡大鏡 OLIGHT6の組み合わせ

照明拡大鏡と組み合わせて使用することも可能です。様々な使用環境に柔軟に対応します。

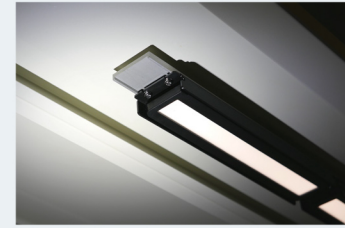
TE270S・D設置(例)



水平なパイプへ設置 "TE270D"



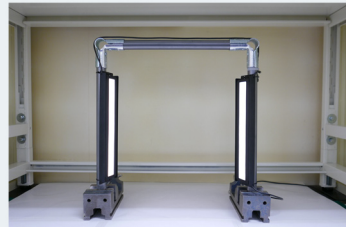
天板裏へ設置 "TE270D"



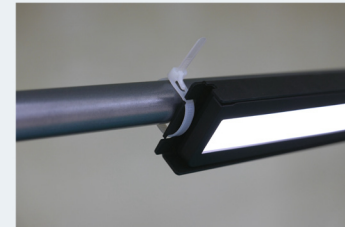
ねじで固定 注1)



水平なパイプへ設置 "TE270S"



垂直なパイプ両サイドへ設置 "TE270D"



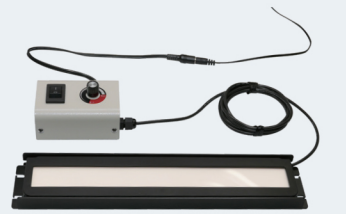
結束バンドで固定 注1)

注1) ねじ、結束バンド等は本製品に付属しておりません。

ラインナップ

TE270S

小スペースな作業環境へ、また精密な作業や検査を行う際に最適な有機ELパネル1枚でシンプルタイプ。



TE270D

あらゆる作業環境へ、ワークの形状などに合わせ自由に配置ができるよう有機ELパネル2枚使用。バリエーション設置が豊富なタイプ。



有機 EL 照明拡大鏡  
**OLIGHT**  
シリーズ

世界初の有機EL照明拡大鏡

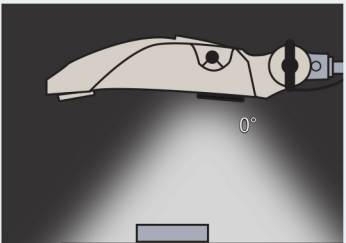
- 照明の最終進化系登場  
かつては蛍光灯、その後LEDと光の進化は止まりません。そして遂に次世代照明の本命と言われる有機ELを搭載した照明拡大鏡の登場です。
- 最適は快適  
光源の有機ELパネルの角度を変えてワークへ光線を照射できる画期的な照明拡大鏡となっています。最適な配光で快適に作業が出来ます。
- 最新にして最高のレンズ  
レンズは大型で人の視野に近い角形、さらに反射防止コートが施されています。また、観察物に合わせて倍率は2Xと4Xをご用意し交換可能となっています。

高い自由度の照明パネル

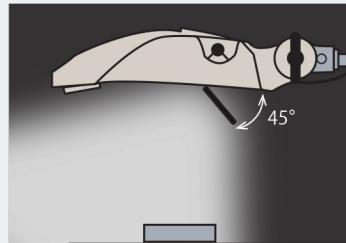


光源の有機ELパネルの角度を0°から90°の範囲で自由に変えることができ、ワークへ最適な角度で照射することが可能です。また、従来の照明拡大鏡のようにレンズと光源の位置関係が一定で照射角度を変えようとする、レンズの位置も変わってしまうということも解消されます。

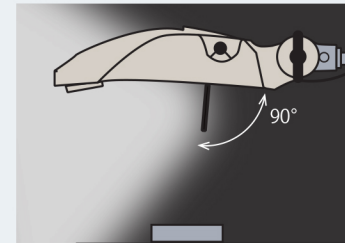
照明の角度による配光イメージ



光源 0° の発光イメージ



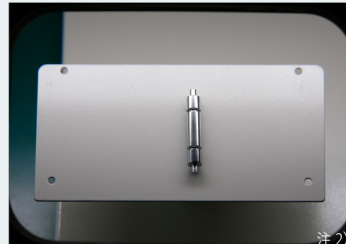
光源 45° の発光イメージ



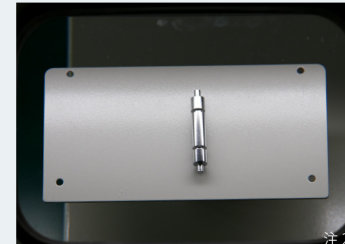
光源 90° の発光イメージ



注2)



注2)



注2)

注2) 実際の見え方は作動距離やアイポイント、環境光などにより変わります。

ラインナップ

OLIGHT6-B  
テーブルスタンド式



OLIGHT6-B 2XAR  
OLIGHT6-B 4XAR

OLIGHT6-F  
フリーアーム式(クランプ取付式)



OLIGHT6-F 2XAR  
OLIGHT6-F 4XAR

従来のクランプより剛性感をアップさせ、より安定感のある新型クランプを使用。

BIG-レクタシステム

OLIGHT5で実績のあるBIG-レクタシステムレンズ。反射防止コートが標準で施された面積の大きなレンズには定評があります。人の視野に近い角形レンズ採用。



BIG-レクタ2XAR



BIG-レクタ4XAR

表示中の価格は全てメーカー希望小売価格(税抜き)となります。2022年6月現在

NEW No.63  
Product



光が変われば検査が変わる  
有機ELを搭載したモデルが続々と登場!

EL270F



有機EL検査照明  
**EL270F**

有機EL棚下照明  
**TE270**



TE270D

OLIGHT6-B



有機EL照明拡大鏡  
**OLIGHT6**

MADE IN JAPAN

型式	EL270F	TE270S	TE270D
光源	有機EL照明/パネル 有 (100%~10%)	有機EL照明/パネル 有 (100%~10%)	有機EL照明/パネル 有 (100%~10%)
照度調整機能	2170 LX/150 mm 710 LX/300 mm 290 LX/500 mm ※1 160 LX/150 mm 50 LX/300 mm 20 LX/500 mm ※1	1120 LX/150 mm 360 LX/300 mm 150 LX/500 mm ※1 ※2 80 LX/150 mm 25 LX/300 mm 10 LX/500 mm ※1 ※2	150 LX/500 mm ※1 ※2 10 LX/500 mm ※1 ※2
中央直下照度 (Max)	2170 LX/150 mm	1120 LX/150 mm	150 LX/500 mm
中央直下照度 (Min)	160 LX/150 mm	80 LX/150 mm	10 LX/500 mm
色温度	4000K (白色)	4000K (白色)	4000K (白色)
平均演色評価数 (Ra)	200 ※2	200 ※2	200 ※2
発光面サイズ (mm)	90	90	90
定格入力電圧	L273 × W30 × 2枚 ※2 AC100V 50Hz/60Hz ※3	L273 × W30 ※2 AC100V 50Hz/60Hz ※3	L273 × W30 ※2 AC100V 50Hz/60Hz ※3
ACアダプター型式、定格	UNI336-2415、24V/1.5A	UNI336-2415、24V/1.5A	UNI336-2415、24V/1.5A
定格消費電力	13W	7W	13W
使用温度範囲	5°C~35°C	5°C~35°C	5°C~35°C
防塵・防水保護等級	IP20 (屋内使用に限る)	IP20 (屋内使用に限る)	IP20 (屋内使用に限る)
クランプ幅 (mm)	板厚10~60	約0.6 コントローラ含む	約1.0 コントローラ含む
本体重量 (kg)	約2.6		
外形図 (mm)			
照射部			
照射部			
照射部			
照射部			
照射部			

型式	有機EL照明/パネル	OLIGHT6-B	OLIGHT6-F
照度調整機能	有 (100%~10%)		
中央直下照度 (Max)	1820 LX/100 mm 1120 LX/150 mm 360 LX/300 mm ※1 ※2		
中央直下照度 (Min)	130 LX/100 mm 80 LX/150 mm 25 LX/300 mm ※1 ※2		
色温度	4000K (白色)		
平均演色評価数 (Ra)	200		
発光面サイズ (mm)	90		
定格入力電圧	L273 × W30 AC100V~240V 50/60Hz ※3		
ACアダプター型式、定格	UNI336-2415、24V/1.5A		
定格消費電力	7W		
使用温度範囲	5°C~35°C		
防塵・防水保護等級	IP20 (屋内使用に限る)		
クランプ幅 (mm)	約2.4 (B型)		
本体重量 (kg)	約2.3 (F型)		
外形図 (mm)			
外形図 (mm)			

※1 据取り実測値、弊社測定方法による ※2 /ネジ1枚あたり ※3 AC電源コードのみの変更により240Vまで使用可能です。

株式会社 オツカ光学

〒142-0062 東京都品川区小山 1-1-4

TEL : 03-3491-4126 FAX : 03-3491-4120

MAIL : info@otsuka-op.com https://www.otsuka-op.com

製品の詳細や外觀検査について  
お気軽にお問い合わせください。



仕様については予告なく変更する場合があります。このカタログは2022年6月現在のものです。