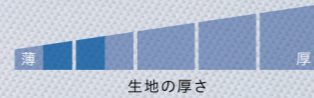
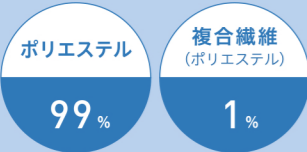


Basic Light

ベーシックライト

高温作業場向け

肌触りの良い軽量素材で ストレスフリーな着心地



軽さと肌触りの良さを両立し、ストレスフリーな着心地を実現。
価格をしっかり抑えたコスパ最強シリーズ。

Point 1



軽量で、吸汗・速乾性を備え、
着心地よくリーズナブル

肌触りのよさと生地の軽さで、着用時のストレスを軽減。機能を追求しつつ、価格は抑えています。

Point 2



長めの袖丈で
多くの人の身体にフィット

従来品より袖口のフライスと袖丈を長くした仕様で、腕の長い方でも手首までしっかり届く安全設計です。

Point 3



色付きインナーと
上質感のあるホワイト

はみ出しがひと目でわかる色付きインナーで正しい着用をサポートします。ウェア本体のホワイトは上質感のある新色です。

『FOOD FACTORY新仕様』
YouTubeに解説動画あり。



視認性も高いきれいなアイスブルーが新登場

明るくさわやかで清潔感のあるアイスブルー。
他社にはない、サーヴォ独自のコンセプトカラーです。

詳細はP.020・021をご覧ください。



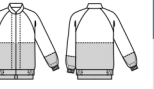
男女兼用

長袖ジャンパー

BL314-W (ホワイト)

BL314-B (アイスブルー)

(税込)



HACCP 支援	交差汚染 対策	NO ポケット	5L-6L サイズ
-------------	------------	------------	--------------

フロント セミオート コイルファスナー	縫製仕様 巻き伏せ	本体袖口 フライス
ウエストインナー スナップボタン 縫付	インナー袖口 ゴム入り	

サイズ	SS	S	M	L	LL	3L	4L	5L	6L
着丈	63	65	67	69	71	71	71	71	71
胸囲	102	106	110	114	120	126	134	142	150
裾丈	78	81	84	87	88	89	90	91	92

- ポリエステル99%・複合繊維(ポリエステル)1%、タフタ
- ウエストインナー:ポリエステル100%、メッシュ



男女兼用

ホッピングパンツ

BL614-W (ホワイト)

BL614-B (アイスブルー)

(税込)



HACCP 支援	交差汚染 対策	NO ポケット	5L-6L サイズ
-------------	------------	------------	--------------

ウエスト 総ゴム	縫製仕様 巻き伏せ	本体裾口 フライス
防透裏地 白茶メッシュ	インナー裾口 ゴム入り	

サイズ	SS	S	M	L	LL	3L	4L	5L	6L
対 股	56~63	63~70	70~77	77~84	84~91	91~98	98~105	105~112	112~119
ウエスト	63	70	77	84	91	98	105	112	119
総丈	99	102	105	108	111	112	113	114	115
股下	72	74	76	78	80	80	80	80	80

- ポリエステル99%・複合繊維(ポリエステル)1%、タフタ
- 共紐入り、ウエストゴム取り替え口、ファスナーなし



1 前開き仕様(改良版)
セミオートコイルファスナー
作業中に衣服が開かない
セミオートロック仕様。

2 ウエストインナー仕様
スナップボタン縫付
インナーのヨレをなくし、
きちんとパンツインできます。

3 ウエストインナー仕様
高めに取り付け
インナーを高めに付けること
で、あらゆる身長に対応。

4 インナー縫製仕様
三角ステッチ
縫合部分を補強し、インナ
ーを破れにくくしました。

5 インナー袖口仕様
メッシュ&ゴム入り
通気性の高いメッシュに
ゴムを通した仕様です。

6 本体袖口仕様
フライス
長時間の着用も快適で、
体毛の落下を軽減。

7 縫製仕様
巻き伏せ
縫い代のほつれの発生に
よる異物混入を軽減。

8 着丈仕様
安心の着丈
作業の邪魔にならず、
長めの着丈に。

9 ウエスト仕様
ウエスト調整用共紐
異物混入につながる、
糸くずの発生を軽減。

10 キーポケット仕様
後加工キーポケット用台布
後加工でキーポケットやIC
チップを取り付けられます。

11 前開き仕様
ファスナーなし
フロントのファスナーを
なくし、異物落下を軽減。

12 インナー裏地仕様
透け対策白茶メッシュ
肌なじみの良い薄茶色&通気
性の良いメッシュで快適に。

13 インナー裾口仕様
メッシュ&ゴム入り
通気性の高いメッシュに
ゴムを通した仕様です。

14 本体裾口仕様
フライス
長時間の着用も快適で、
体毛の落下を軽減。