

Suzumi Dry

涼みドライ



暑さ対策



抗菌



制電



吸汗



速乾



軽量



点タッチ



防汚



男女兼用

長袖ジャンパー

SZ411-W (ホワイト)

SZ411-B (アイズブルー)

(税込)



HACCP
支援

交差汚染
対策

NO
ポケット

5L・6L
サイズ

フロント

縫製仕様

本体袖口

ウエストインナー

インナー袖口

鹿の子ニット

サイズ	SS	S	M	L	LL	3L	4L	5L	6L
着丈	63	65	67	69	71	71	71	71	71
胸囲	102	106	110	114	120	126	134	142	150
桁丈	78	81	84	87	88	89	90	91	92

- ポリエステル99%・複合繊維(ポリエステル)1%、二重織
- ウエストインナー:ポリエステル100%、メッシュ



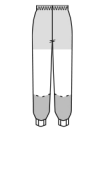
男女兼用

ホッピングパンツ

SZ711-W (ホワイト)

SZ711-B (アイズブルー)

(税込)



HACCP
支援

交差汚染
対策

NO
ポケット

5L・6L
サイズ

ウエスト

縫製仕様

本体裾口

防透裏地

インナー裾口

鹿の子ニット

サイズ	SS	S	M	L	LL	3L	4L	5L	6L
対応	56~63	63~70	70~77	77~84	84~91	91~98	98~105	105~112	112~119
ウエスト	63	70	77	84	91	98	105	112	119
総丈	99	102	105	108	111	112	113	114	115
股下	72	74	76	78	80	80	80	80	80

- ポリエステル99%・複合繊維(ポリエステル)1%、二重織
- 共紐入り、ウエストゴム取り替え口、ファスナーなし



フード▶P.089
SZ511-W(ホワイト)



アイズブルー



ホワイト



アイズブルー

ホワイト



1 前開き仕様(改良版)
セミオートコイルファスナー
作業中に衣服が開かない
セミオートロック仕様。



2 ウエストインナー仕様
スナップボタン縫付
インナーのヨレをなくし、
きちんとパンツインできます。



3 ウエストインナー仕様
高めに取付け
インナーを高めに付けるこ
とで、あらゆる身長に対応。



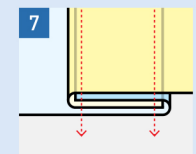
4 インナー縫製仕様
三角ステッチ
縫合部分を補強し、インナ
ーを破れにくくしました。



5 インナー袖口仕様
メッシュ&鹿の子ニット
しめつけ感を和らげつつ、
体毛の落下を軽減。



6 本体袖口仕様
フライス
長時間の着用も快適で、
体毛の落下を軽減。



7 縫製仕様
巻き伏せ
縫い代のほつれの発生に
よる異物混入を軽減。