

FOOD FACTORY **PRO**

Suzumi DryとBasic Lightに 新色アイスブルー登場！

サーヴォ独自のコンセプトカラー

明るく
さわやかな色で、
モチベーション
アップ♪

「顔映りがいい」と
女性にも好評！

アイスブルーって、どんな色？

肌の色が
きれいに見える。

ホワイトと
同じくらいの
清潔感がある。

ファッション
ウェアでも
おなじみの色。

ユニフォームも
ジェンダーレスカラーの時代へ。

青い色は、人の目にとって
視認性の高い色。
安全性の向上にもつながります。

暑い環境に。
視覚的な意味で
作業者の負担を軽減する色。

ホワイトとの識別は、
ハッキリできます。

威圧感がなく、
穏やかで
上品な印象。





暑さ対策
SZ・BL



抗菌
SZ



点タッチ
SZ



防汚
SZ



制電
SZ・BL



吸汗
SZ・BL



速乾
SZ・BL



軽量
SZ・BL

ポリエステル

99%

複合繊維
(ポリエステル)

1%

SZ/二重織
BL/タフタ

「顔映りがいい」と
女性にも好評!



BL314-B
(アイズブルー)



BL614-B
(アイズブルー)



SZ411-B
(アイズブルー)

SZ711-B
(アイズブルー)



サイズ
見直し

NEW
カラー

色付き
インナー

男女兼用

長袖ジャンパー
SZ411-B (アイズブルー)
(税込)



HACCP 差 差 NO 5L-6L
支援 汚染 汚染 ポケット サイズ

フロント セミオート ヨイルファスナー	縫製仕様 巻き伏せ	本体袖口 フライス
ウエストインナー スナップボタン 紐付	インナー袖口 鹿の子ニット	

サイズ SS~6L

●ウエストインナー:ポリエステル100%、
メッシュ

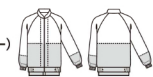
サイズ
見直し

NEW
カラー

色付き
インナー

男女兼用

長袖ジャンパー
BL314-B (アイズブルー)
(税込)



HACCP 差 差 NO 5L-6L
支援 汚染 汚染 ポケット サイズ

フロント セミオート ヨイルファスナー	縫製仕様 巻き伏せ	本体袖口 フライス
ウエストインナー スナップボタン 紐付	インナー袖口 ゴム入り	

サイズ SS~6L

●ウエストインナー:ポリエステル100%、
メッシュ

NEW
カラー

台布
付き

男女兼用

ホッピングパンツ
SZ711-B (アイズブルー)
(税込)



HACCP 差 差 NO 5L-6L
支援 汚染 汚染 ポケット サイズ

ウエスト 総ゴム	縫製仕様 巻き伏せ	本体裾口 フライス
防透裏地 白茶メッシュ	インナー裾口 鹿の子ニット	

サイズ SS~6L

●共紐入り、ウエストゴム取り替え口、
ファスナーなし

NEW
カラー

台布
付き

男女兼用

ホッピングパンツ
BL614-B (アイズブルー)
(税込)



HACCP 差 差 NO 5L-6L
支援 汚染 汚染 ポケット サイズ

ウエスト 総ゴム	縫製仕様 巻き伏せ	本体裾口 フライス
防透裏地 白茶メッシュ	インナー裾口 ゴム入り	

サイズ SS~6L

●共紐入り、ウエストゴム取り替え口、
ファスナーなし

Suzumi Dryに新アイテム登場!

後ろ丈長でヒップ
まわりをカバー



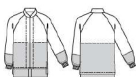
サイズ
見直し

NEW
ホワイト

色付き
インナー

男女兼用

長袖コート
SZ421-W (ホワイト)
(税込)



HACCP 差 差 NO 5L-6L
支援 汚染 汚染 ポケット サイズ

フロント セミオート ヨイルファスナー	縫製仕様 巻き伏せ	本体袖口 フライス
ウエストインナー スナップボタン 紐付	インナー袖口 鹿の子ニット	

サイズ SS~6L

●ウエストインナー:ポリエステル100%、
メッシュ

暑熱対策や幅広い
職種・業種に対応



サイズ
見直し

NEW
ホワイト

男女兼用

半袖ジャンパー
SZ422-W (ホワイト)
(税込)



HACCP 差 差 NO 5L-6L
支援 汚染 汚染 ポケット サイズ

フロント セミオート ヨイルファスナー	縫製仕様 巻き伏せ	本体袖口 フライス
インナー袖口 鹿の子ニット		

サイズ SS~6L

●ウエストインナー:ポリエステル100%、
メッシュ

問い合わせ先: