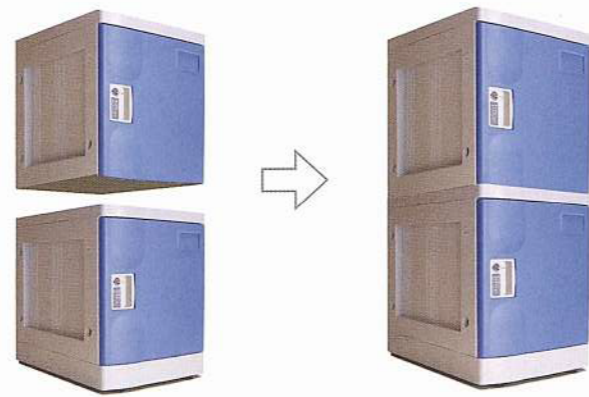


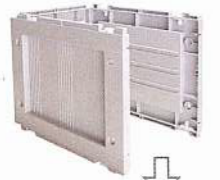
1. ユニットの準備

増設は2つのユニットの結合になります。
縦方向の場合、既存ユニットのトップボード上部へ
新たな増設ユニットを縦向きに重ねていきます。
したがって増設ユニットのベースは不要です。



2. サイドユニットとトップボードの合体

サイドユニット（コの字型）をあらかじめ作っておきます。
既存ユニットのトップボードのレールカバー（3本）を外して、そこに増設のサイドユニットを上から押し込み内側のロックレバーをスライドして固定します。



外したレールカバーは最上部のトップボードにはめ直してください。

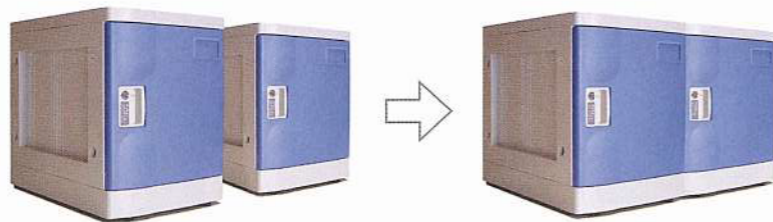
3. 以降の組立て手順

本体組み立て手順と同じです。本書2ページ以降を参照してください。

すべてのロックレバーが正しい固定位置にあるか確認してください。（1ユニットにつき8ヶ所）

1. ユニットの準備

増設は2つの完成ユニットの結合になります。
横方向の場合、既存ユニット同士のサイドボード連結用孔（4ヶ所）を使い、ジョイントスクリーンで連結します。
ジョイントスクリーン（4個）が必要です。

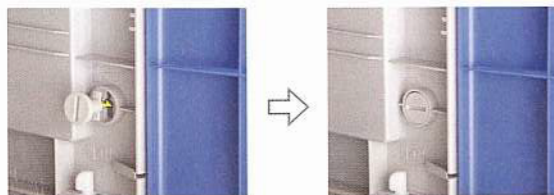


2. ジョイントによる連結

向き合うサイドボードの連結用孔（4ヶ所）に内側からジョイントスクリーンを差し込み、コインで回転させてロックします。（サイドボードに取り付けられているカバースクリューは外しておきます。）



⑨ ジョイントスクリーン（4個）
（★カバースクリューより長くてきています。）



すべてのジョイントスクリーンが正しい固定位置にあるか確認してください。（1ユニットにつき4ヶ所）

プラボックス 保証書

● 保証書についてのお問い合わせ

- 保証書は、製品の「品質保証」をお約束する書類ですので、大切に保存してください。
- 保証書の保証内容、保証規定をよくお読みください。
- 保証書は、お買い上げ販売店が所定事項を記入されたものをお受け取りください。

品名	プラボックス	
保証期間	● お買い上げ日 年 月 日から 1年間	
お客様	ご住所	
	お名前	
	お電話番号	
販売店	住所・店名・電話番号	
販売元	株式会社宮成製作所 300-2336 茨城県つくばみらい市山谷915-2 (TEL) 0297-38-7236 (E-Mail) administrator@miyanari.co.jp (HP) https://www.miyanari.co.jp	

保証規定

- 取扱説明書の警告および注意事項に基づくお客様の正常なご使用状態のもとで保証期間内に万一故障した場合、無償にて故障箇所を当社所定の方法で修理させていただきますので、お買い上げ販売店、または当社まで本保証書を添えてご持参またはお送りください。修理を行うために交換された旧部品、または、機械の一部にはお返しできないものがあります。
- 本製品の故障、またはその使用によって生じた本製品以外の損害について当社はその責任を負わないものとします。
- 次のような場合には、保証期間中でも有料修理となります。
(1) 本保証書のご提示がない場合。
(2) 本保証書に保証期間、型式または品名、および販売店名の記入のない場合、または字句を書き替えられた場合。
(3) お客様による輸送、移動時の落下、衝撃など、お客様のお取り扱いが適正でないために生じた故障、損傷の場合。
(4) お客様による使用上の誤り、あるいは不当な改造、修理による故障および損傷。
(5) 火災、塩害、ガス害、地震、落雷、および風水害、その他天災地変などの外部要因に起因する故障および損傷。
(6) 正常なご使用方法でも消耗部品が自然消耗、摩耗、劣化した場合。
- ご不明の点は、お買い上げの販売店または当社にご相談ください。
- 本保証書は日本国内においてのみ有効です。
This warranty is valid only in Japan.

●この保証書は本書に明示した期間、条件のもとにおいて無料修理をお約束するものです。従ってこの保証書によってお客様の法律上の権利を制限するものではありませんので、保証期間経過後の修理などについてご不明の場合は、お買い上げの販売店、または当社までお問い合わせください。

2010年 2月現在

組立て・増設 取扱 説明書



お買い上げ頂き誠にありがとうございます。
正しく安全にお使いいただくため、ご使用前にこの取扱説明書をよくお読みください。
お読みになったあとは、いつでも見られるところに必ず保存してください。

主な特長

- 優れた耐水・耐久性
- 人に優しい安全なフォルム
- 組立て・設置・増設・解体が 簡単

安全にお使いいただくために 必ずお守りください

本製品は安全に十分配慮して設計されています。しかし、間違った使い方をするとけがなどの人身事故につながる恐れがあります。事故を防ぐために次のことを必ずお守りください。

警告表示の意味

本説明書では、次のような表示をしています。注意事項は取扱いを誤った場合に予想される事故の大きさによって2段階に表示しています。

	警告	この表示の注意事項を守らないと、 死亡や大けが などの人身事故につながる恐れがあります。
	注意	この表示の注意事項を守らないと、 けが をしたり、 周辺の物品に損害 を与えたりする恐れがあります。

行為を禁止する記号



行為を指示する記号



警告	注意
● 本製品を暖房機器の近くなど高温にさらされる場所に設置しないでください。製品の変形や変色の原因、場合によっては火災の原因にもなり大変危険です。	● 製品は必ず、水平な場所に設置し、水平を保つようにしてください。ガタついたらそのまま使用されると変形や破損の原因となり、製品の転倒を招きケガの原因となる恐れがあります。
● 本製品の修理、改造はしないでください。故障や性能不良の原因となります。	● 電気製品等のコードやガスのホースを踏まないように設置してください。コードやホースの破損等により、感電・火災の原因となる場合があります。
● 安全のため、破損・変形した製品は絶対に使用しないでください。けがや本製品の故障原因となります。	● 設置にあたり、床面や敷物に傷を付けたら重みを与える恐れがありますので十分ご注意ください。設置場所の床材に合わせた適切な処置をお願いします。
● 製品の本来の目的以外のご使用はおやめください。本体の上に乗る、足を掛ける、扉にぶら下がる、扉を開けたままにする等々は思わぬ事故の原因となり、大変危険ですので絶対にやめください。	● 製品は必ず持ち上げて移動し、引きずる等は絶対にしないでください。床面をキズつけたり、製品の破損の原因となります。
● 増設時には、セッティング表示された高さ制限を守り、周囲の状況や用途に応じて必要な転倒防止措置を行ってください。けがや周囲の物品に損害を与える原因となります。	● 製品にものを収納する場合は、極端に荷重が集中しないようご注意ください。製品の変形・破損、転倒の恐れがあります。

組立て・増設の前に必ずお読みください

- 本説明書では Sサイズのプラロッカーの組立て手順を例に説明しています。Mサイズ、Lサイズについても同様の手順で組立てていただけますが、各サイズ共通の部品以外の部品サイズには十分にご注意ください。
- 組み立てる前に必要な部品が揃っているか、破損等がないかを確認してください。
- 組立説明の順序に従って組み立ててください。なるべく設置場所の近くで組立てることをおすすめします。
- 増設時にもあらかじめ必要な部品がすべて揃っているか確認し、組立説明の注意を守って組み立ててください。

仕様

項目	説明
外形寸法	幅 W、奥行 D、高さ H (mm) Sサイズ: W:310、D:470、H:350+55(ベース部) Mサイズ: W:310、D:470、H:437+55(ベース部) Lサイズ: W:310、D:470、H:533+55(ベース部)
材質	ABS樹脂 (扉および各パネル)
環境条件	使用温度 -10～50℃

本製品の仕様および外観は、予告なく変更することがあります。

ご使用前に必ずお読みください

- お客様または第三者が、本製品の使用注意や警告に従わず、誤った使用中に生じた本製品に起因する故障、誤動作あるいは外部要因によって生じた事故・人身・経済損害など、すべての損害について当社 および 販売会社はその一切の責任を免責させていただきます。
- 本製品は日本国内仕様であり、諸外国の規格などには準拠していません。日本国外で使用された場合、当社は一切の責任を負いかねます。当社は本製品の海外保守サービスおよび技術サポートなどを行っておりません。
- ご使用上の不明点あるいは故障が生じた場合は、お買い求めの販売店または下記までお問い合わせください。
株式会社宮成製作所 〒300-2322 茨城県つくばみらい市戸崎1087
TEL 0297-58-4881
土・日曜日祝・祭日および弊社規定休日はお休みさせていただきます。
- 万一、故障の際は保証規定に基づき修理させていただきます。

● 梱包を開封しましたら以下のものが、すべてそろっているか確認してください。万一、欠品・破損などがございましたら、お買い求めの販売店または、当社までご連絡ください。

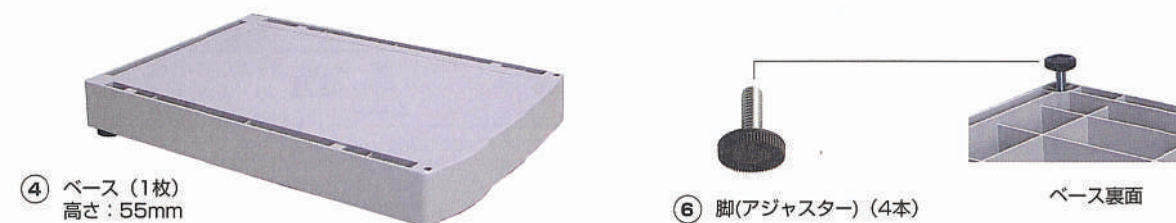


本体の組立手順 (1) ここから始めて下さい。 Sサイズを例に説明しています。

1. ベースユニット

ベースに高さ調整機能を持つ4本の脚を取付けます。作業は手でねじ込むだけです。

⚠ 脚は高さ調節ネジを兼ねていますが、安全のためご使用時には3回転以上ねじ込んで下さい。



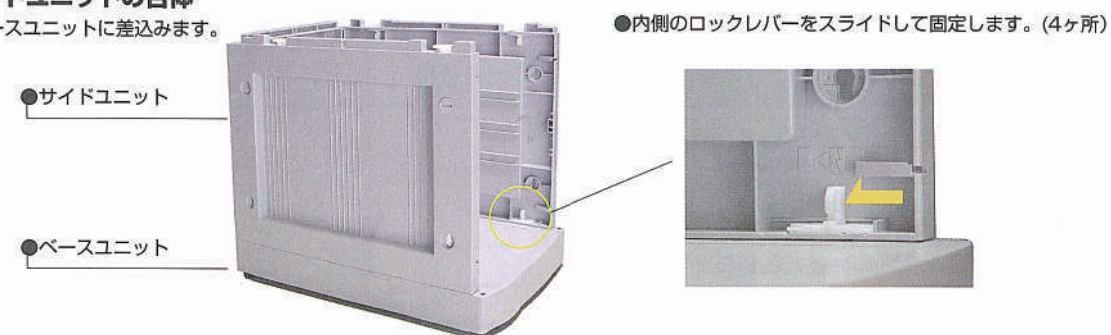
2. サイドユニット

サイドボード2枚でバックボードを挟み、コの字型のサイドユニットを作ります。作業は差込むだけです。



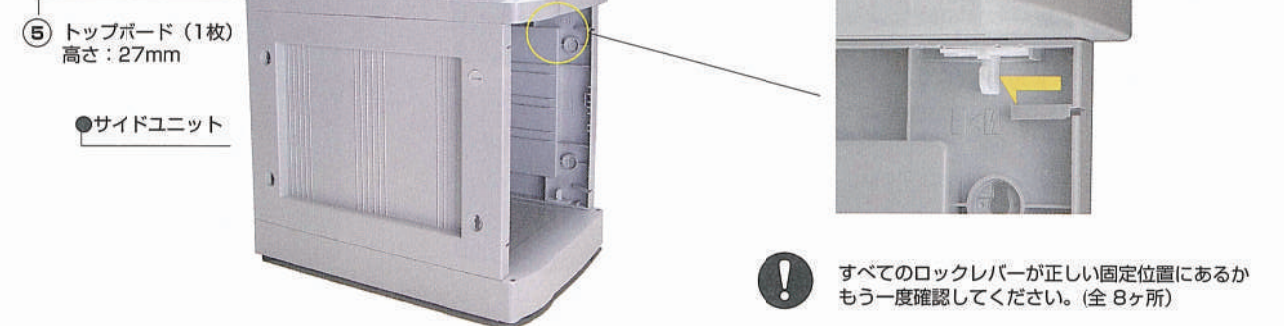
3. ベースユニットとサイドユニットの合体

サイドユニットを真上からベースユニットに差込みます。



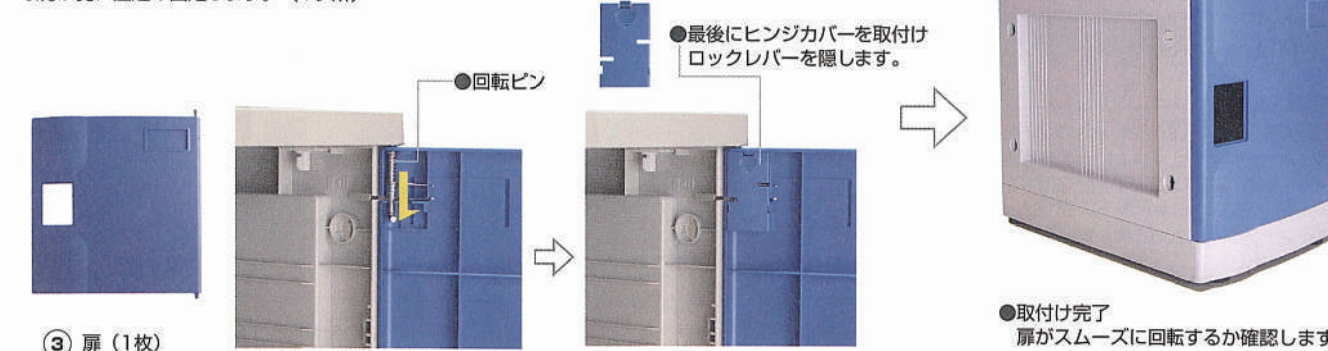
4. トップボードの取付け

ベースユニットとの合体と同様に、トップボードをサイドユニットに差込み内側のロックレバーをスライドして固定します。(4ヶ所)



5. 扉の取付け

最初にヒンジカバーを外し、扉の下の回転ピンをベースの取付け孔に差込みます。次に、上部のロックレバーをスライドし、回転ピンを下げてからトップボードの取付け孔に差込み固定します。(1ヶ所)



6. カバースクリューの取付け

サイドボードの 사용하지 ない取り付け孔にカバースクリューをはめ込み、コインで回転させて固定します。



7. 把手または錠ユニットの取付け

把手または錠ユニットを扉の取付け孔に押し込みます。



8. 完成

Sサイズ単品

