

特長

芯棒にスプリングが入っています。
開く方向にスプリングの力が掛かっている蝶番です。

用途

OA 機器・通信機器・計測機器等

Characteristic

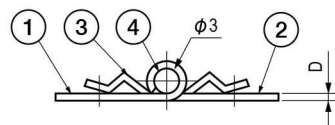
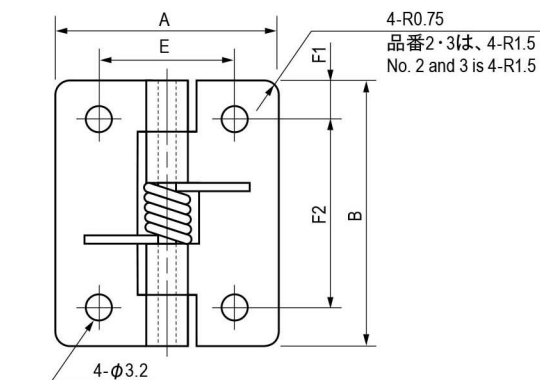
Spring is set with the pin.
A hinge whose spring load is applying on the opening direction.

Application

Office automation appliances / Telecommunication devices /
Measuring instruments, etc.

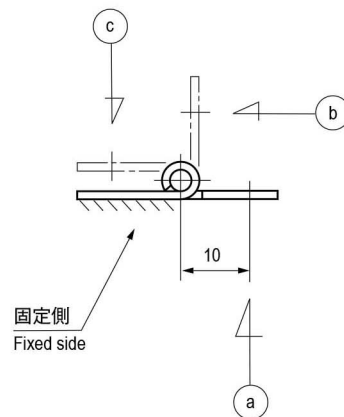
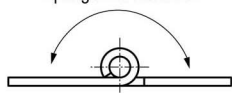
部品表 Parts List

部番 No.	部品名 Part Name	TH-61B		TH-61		TH-61SUS		数 Quantity	
		材質 Material	処理 Finish	材質 Material	処理 Finish	材質 Material	処理 Finish		
1	ヒンジピース (A) Hinge Piece (A)	C2801	Ni	SPCC	3 価クロメート	Trivalent Chromate Treatment	SUS304	—	1
2	ヒンジピース (B) Hinge Piece (B)				3 価クロメート				1
3	スプリング Spring	SUS304	—	SUS304	—	1			
4	シャフト Pin	C3602	Ni	SWRM	3 価クロメート	Trivalent Chromate Treatment			1

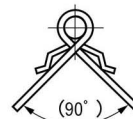


本図は穴付を示したものです。
The figure shows the hinge with holes.

ばね荷重発生方向
Spring Load Direction



荷重状態図
Measuring Positions of Spring Load



自由状態
Free state

仕様 Specification

型番 Model No.	A	B	D	E	F1	F2	型式 Type	参考バネ荷重 N (gf) Reference Spring Load N (gf)			自重 (g) Net Weight (g)
								a	b	c	
								TH-61B-1	32	25	
TH-61B-2	38	t1.5	6	26	5.9 (600)	7.8 (800)	12.3 (1250)	20.5			
TH-61B-3	38	51	t1.5	25	9.5	32	穴ナシ Without Holes	3.9 (400)	6.9 (700)	8.8 (900)	10
TH-61-1	32	25	t1.2	—	—	—		5.9 (600)	7.8 (800)	12.3 (1250)	20
TH-61-2		38	t1.6					9.8 (1000)	12.8 (1300)	31.5	
TH-61-3	38	51	t1.6	—	—	—	穴付 With Holes	3.9 (400)	6.9 (700)	8.8 (900)	10
TH-61SUS-1	32	25	t1.2	20	5.5	14		5.9 (600)	7.8 (800)	12.3 (1250)	19
TH-61SUS-2		38	t1.5		9.8 (1000)	12.8 (1300)		29.5			
TH-61SUS-3	38	51	t1.5	25	9.5	32	5.9 (600)	7.8 (800)	12.3 (1250)	19	
								9.8 (1000)	12.8 (1300)	29.5	