

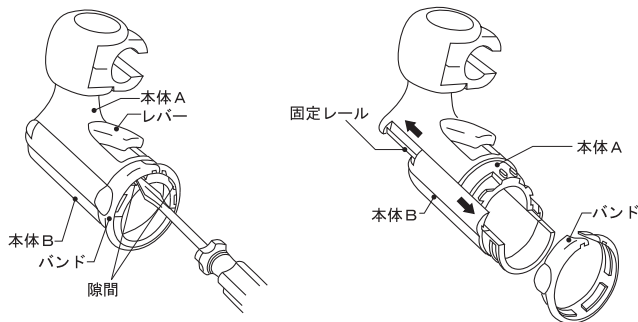
## ⚠ 注意



- ・本製品取付の際は、本体の組立方向(上下)を間違えないでください。
- ・本製品組立の際は、バンドを完全にはめ込んで固定してください。バンドのはめ込みが不完全な場合、ガタツキ及び分解するおそれがあります。

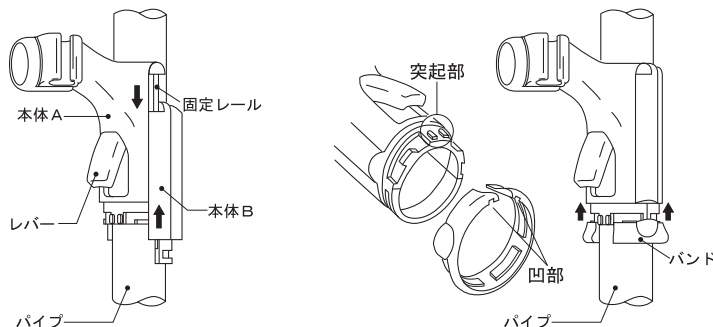
### 分解方法

- ①本体Aとバンドの隙間にマイナスドライバーを差し込み、本体からバンドをはずします。
- ②本体A、Bをスライドさせ、はずします。



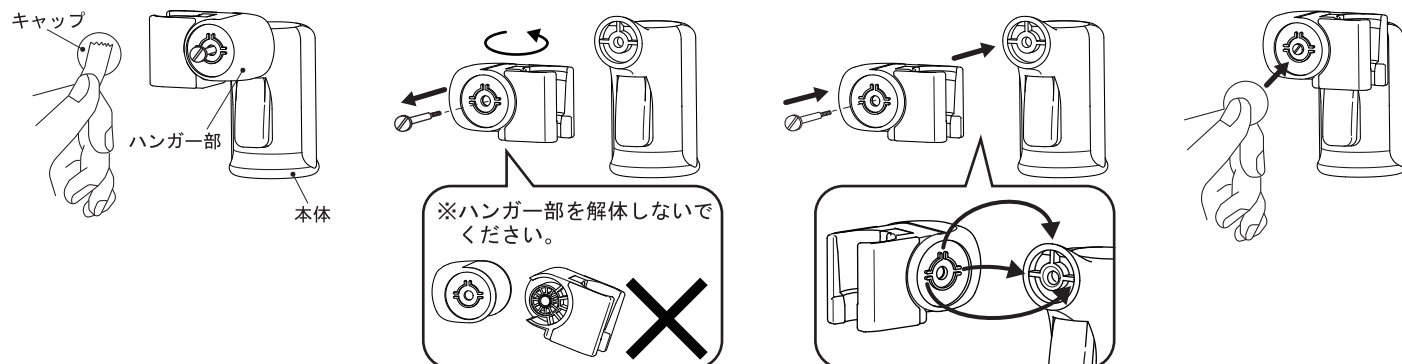
### 取付方法

- ①パイプを本体A、Bではさみ込み、固定レールに沿ってスライドさせます。
- ②バンドを本体にはめ込みます。※本体の突起部とバンドの凹部を合わせてはめてください。



### 左右方向の変更方法

- ①セロテープでキャップを外します。マイナスドライバーで中のネジを緩め、本体からハンガー部を外します。
- ②ネジをハンガー部から取り出し、ハンガー部を反転し、左右の向きを変えます。
- ③ハンガー部を本体に差し込み、ネジを取り付けます。※本体の突起部にハンガー部の溝を合わせてください。
- ④キャップを元に戻します。



## 取扱説明書

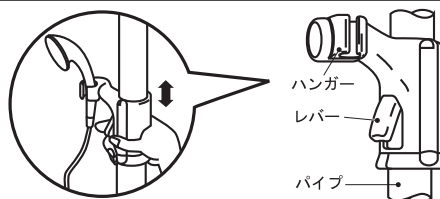
## ⚠ 注意



- 用途以外のご使用はしないでください。事故の原因となります。 ———
- ・本製品に火を近づけないでください。表面が変形・変色します。
  - ・本製品にぶらさがったり寄りかかったりしないでください。
  - ・本製品に **3kgf** 以上の荷重を加えないでください、破損の原因となります。
  - ・本製品に物をぶらさげないでください。
  - ・体を預ける動作及び立ち上がる動作をする場合は、必ずニギリバーのパイプ部分を握ってください。
  - ・取付後、むやみに分解しないでください。

### ご使用方法

- ・レバーを押すと解除になり、上下移動及び回転ができます。
  - ・凹凸パイプに使用する場合、本体を回転させてご使用になりますと、上下移動が重くなります。本体を元の位置に戻してから上下移動してください。
- ※レバーを押さない状態にてむりやり上下移動及び回転させますと、破損の原因となります。



### お手入れ方法

本製品がいつまでも美しさを保つよう下記に従ってお手入れしてください。

1. 通常は柔らかい布などで拭いてください。尚、汚れがひどいときは中性洗剤をしみこませた布等で速やかによごれを取り、水又はお湯で洗浄し、乾いた布等で拭き取ってください。(シンナー・ベンジン・油類は使用しないでください。)
2. クレンザーやみがき粉など粒子の粗い洗剤やナイロンたわしなどは使用しないでください。本製品の表面を傷つけるおそれがあります。
3. 酸性・アルカリ性有機溶剤の含まれる洗剤及び薬品は使用しないでください。本製品に、変色・割れ・光沢消失を起こすおそれがあります。
4. トイレ掃除の際、本製品に上記洗剤及び薬品がついた場合は、ただちに水又はお湯にて洗浄してください。

本説明書が見つからなくなった場合には、お買い上げ店へご請求下さい。