



# アドプロテープ®・クッション Adprotape Cushion



## アドプロテープ®・クッション Adprotape Cushion

種類	商品コード No.	規格	1箱入数	メーカー希望 小売価格(本体価格)
—	21341	10cm×2m	1巻	

### ■ 使用上の注意

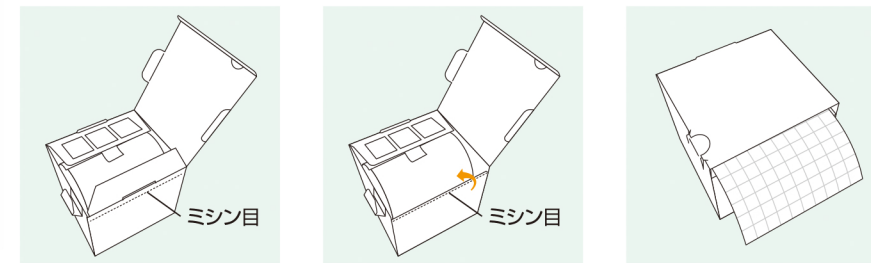
#### △ 警告

- ・本品は医療機器ではありません、直接創部には貼らないでください。
- ・脆弱な状態の皮膚には貼付しないでください。
- ・口や鼻の周囲に使用する場合は、本品がしっかり貼り付けられ、剥がれないか頻りに確認してください。〔脱落によって本品の誤飲や窒息のおそれがある〕

#### 使用方法

- ・本品は箱に入れてお使いください。
- ・貼付部位の水気、油分をよく取ってご使用ください。
- ・本品を剥がす際は、皮膚が変形しないように皮膚を押さえテープに対して180°の方向にゆっくり剥がしてください。

### ■ 箱の使い方について



- ① 箱の正面にはミシン目が付いています。
- ② ミシン目を内側へ折ります。
- ③ テープを引き出してご使用ください。



### 皮膚への密着による固定と 低剥離刺激を両立

生体適合性の高いシリコーンを用い、皮膚への密着による固定と低剥離刺激を両立したアルケア独自の技術です。

「思いつくおりに使える。」  
守りたい皮膚に貼れる、  
ハサミで加工しやすいテープ。

## シリコーンゲルテープ Silicone Gel Tape



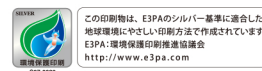
### アルケア株式会社

東京都墨田区錦糸1-2-1 アルカセントラル19階 〒130-0013  
TEL.03-5611-7800(代表) FAX.03-5611-7825  
[www.alcare.co.jp](http://www.alcare.co.jp)

お問い合わせ：コールセンター

フリーダイヤル **0120-770-863** 土・日・祝日を除く  
午前9:00～午後5:00

●本カタログの内容は2021年7月現在のものです。  
●商品の仕様、デザインおよび価格は、改良や経済状況の変動などにより予告なく変更することがあります。  
●本カタログに掲載の写真は、実際の色とは多少異なる場合がありますので、ご了承ください。



# 《アドプロテープ®・クッション》シリコーンゲルテープ

## 皮膚にやさしく、思いどおりに使える。

皮膚にやさしいシリコーンゲルテープ アドプロテープ・クッションは、除圧したい場所に合わせてカットして貼るだけのシンプルケアで看護業務をサポートします。

### 皮膚へのやさしさ

#### ● 低剥離刺激なシリコーンゲル粘着剤

当社のシリコーンゲルドレッシング(エスアイエイドなど)と同じマイルドピール技術を採用。剥離時の皮膚刺激を軽減します。

アクリル粘着剤

粘着面は少ない面積で接しているため、剥離力が分散せず角層を剥離します。

角層

皮膚

剥離時のイメージ

シリコーンゲル粘着剤  
(マイルドピール技術)

シリコーンゲル粘着面は、皮膚と面で接することで皮膚から離れる際の剥離力を分散し、角層を剥離するリスクを軽減します。

Mild Peel  
生体適合性の高いシリコーンを用い、皮膚への密着による固定と低剥離刺激を両立したアルケア独自の技術です。

#### ● 3mm厚のポリウレタンフォーム

柔軟性の高いポリウレタンフォームを採用し、外部からの圧迫低減だけでなく追従性の良さも両立。また、粘着層に孔をあけた高通気設計で肌へのやさしさを追求しました

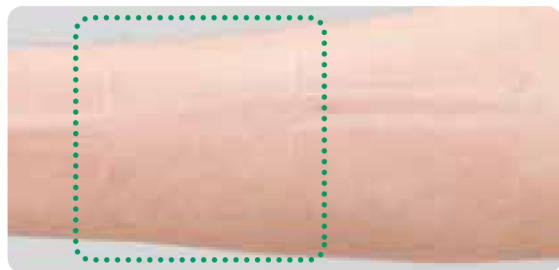
500%拡大

ポリウレタンフォーム

シリコーンゲル粘着剤

イメージ

粘着剤層の拡大写真です。薄く白濁している部分が粘着層です。



腕にカテーテルをサージカルテープで3時間固定し、アドプロテープ・クッションの除圧性を簡易的に実験した結果です。

### 使いやすさ

#### ● 用途に応じた大きさ・形に自由に加工できる

テープを化粧箱から引き出して必要な分だけハサミで加工できます。剥離フィルムにメモリが付いているのでサイズの目安が分かります。



こんな「あるある」も解消

もったいない！  
加工しづらい！

プレカットだと余分なカット片が出る・カットしにくい

必要なサイズに無駄なく加工ができるので、使いやすく、経済的！

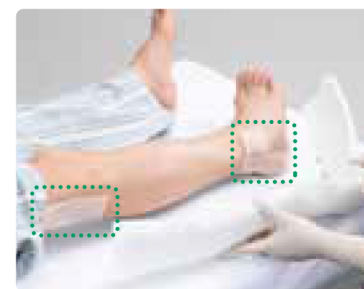
アドプロテープ®・クッション  
Adprotape Cushion

シリコーンゲルテープ  
Silicone Gel Tape

実物大

### 使用例

ギブス・シーネ



チューブ・カテーテル

