

HAJIME CL1 PLUS ご購入の前に

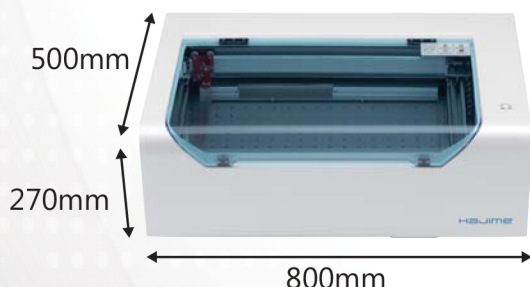


この度は、卓上型レーザー加工機『HAJIME』をご検討いただき誠にありがとうございます。

HAJIME をご購入前にご確認いただきたい項目についてご案内させていただきます。

設置環境・スペースについて

- ・外形サイズ、耐荷重に対してある程度余裕を持ったサイズのテーブルをご用意ください。
HAJIME CL1 PLUS 本体 の重量は約 35kg です。
- ・安全のため加工機の周辺に可燃物を置かないようにしてください。
- ・天井面はアクリルカバーを開けると 70cm ほどになります。80cm 以上の高さ確保をお願いいたします。
- ・本体のそばに業務用消火器（ABC 消火器）をご用意ください。
- ・加工時の臭気は排気ファンを通じて排気ホースから排出されます。排気環境をご確認いただくか集塵脱臭機『MIRUKU』をご検討ください。
- ・HAJIME CL1 PLUS で加工中に本体から離れることはできません。無人運転はできませんので予めご了承ください。
- ・HAJIME CL1 PLUS のご使用に際しては必ず管理責任者を選任し、その管理者の下でご使用ください。



設置図（本体 + 排気ファン + MIRUKU）

動作環境について

動作時

- ・動作時温度：13℃～ 30℃
- ・相対湿度：5%～ 80% ※結露しないこと

保管時

- ・保管温度：5℃～ 45℃
- ・相対湿度：5%～ 80% ※結露しないこと

電源は 100V 50/60Hz です。設置時に**アース接続が必須**となります。

メンテナンスについて

日常メンテナンスによってレーザー発振器や光学部品の寿命は大きく変わってきます。

1 日の作業終了時に光学部品や駆動部分の清掃をお願いいたします。

- ・反射ミラー、対物レンズの清掃
- ・Y 軸 X 軸駆動レールの清掃



詳しくはコチラ ▶



HAJIME CL1 PLUS 価格表

HAJIME CL1 PLUS 本体



標準付属品

✓ 排気ファン



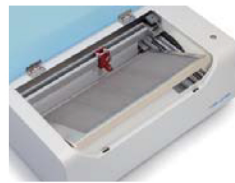
加工中に発生する臭気や埃などを本体の外に排出します。

✓ コンプレッサー



レーザーヘッドからエアを吐出させ、照射部の埃等を除去します。

✓ ハニカムテーブル



様々な加工物はハニカムテーブルに乗せて加工を行います。

✓ 出カソフト

『HARUKA』



Illustrator® や CorelDraw® で作成したデータを出力するためのソフトです。

✓ 排気ダクト 約 1.6M

✓ 電源コード

✓ メンテナンスキット

✓ 焦点合わせツール

✓ PU チューブ

✓ 取り扱い説明書

✓ ヒートシンクフィルター（白）7枚

✓ 排気ホース Φ60 約 2.6M

✓ USB ケーブル 約 1.8M

※Illustrator®はAdobeSystemIncorporated(アドビシステムズ社)の商標です。

※使用されているすべてのCorelの商標は、カナダ、アメリカ合衆国およびその他の国のCorelCorporationおよびその関連会社の商標または登録商標です。

※法人・個人事業主様向けにリース購入プランや、個人様向け分割購入プランもご案内しております。

別売りオプション

集じん脱臭機 『MIRUKU』

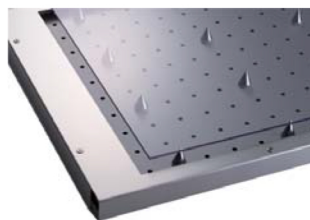


5層のフィルターで加工時の臭気や埃を効果的に脱臭・除去

※各フィルターは消耗品となります。

別売りオプション

オフセットピンテーブル



テーブルとオフセットピンのセット

別売りオプション

ウルトラシャープレンズ



焦点径 0.05mm の短焦点レンズ

※記載されている価格はすべて税別価格です。



企画開発型商社

桜井株式会社

HAJIME CL1 PLUS あんしん保守プラン

	スタンダードプラン <small>※注 1</small>	プレミアムプラン <small>※注 1</small>
有効期限 <small>※注 2</small>	加入日よりご契約年数まで	加入日よりご契約年数まで
単年	オープン価格	オープン価格
3年パック	オープン価格	オープン価格
5年パック	オープン価格	オープン価格
メールサポート	○	○
電話サポート	○	○
ソフトウェアバージョンアップ	○	○
保守内の故障条件	正常な使用状態で故障した場合 ※天災や取り扱い不注意による破損・故障は含みません。	正常な使用状態で故障した場合 ※天災や取り扱い不注意による破損・故障は含みません。
保守内の修理範囲	消耗品以外の部品交換	消耗品以外の部品交換
修理時の往復送料	初期不良以外は有償	初期不良以外は有償
指定消耗品の交換サービス	○	○
レーザー発振管 <small>※注 2</small>	年 1 回まで無償交換 ※パワー 70%まで低下時に適応	年 1 回まで無償交換 ※パワー 70%まで低下時に適応
光学部品 <small>※注 2</small>	年間 1 セットまで無償交換 ※キズ、汚れ、劣化確認時に適応	年間 1 セットまで無償交換 ※キズ、汚れ、劣化確認時に適応
落雷・火災による故障	有償	※年一回まで無料
素材発火による故障	有償	※年一回まで無料
交換時の往復送料 <small>※注 3</small>	有償	有償
新型部品アップグレード <small>※注 4</small>	○	○
譲渡時の保守継続	要名義変更 手数料：19,800 円（税込）	要名義変更 手数料：19,800 円（税込）
代替機の貸し出し <small>※注 5</small>	有償：55,000 円（税込）にて対応 （最大 14 日間）	有償：55,000 円（税込）にて対応 （最大 14 日間）
貸出時の往復送料	有償	有償

※注 1) あんしん保守プランへの途中加入は初年度からの費用がかかります。（単年加入のみ）

※注 2) 本製品の消耗品はレーザー発振器、光学部品、伝動・駆動部品、ハニカムテーブル、エアチューブです。

加工機本体の汚れ具合により別途クリーニング費（24,200 円税込）が必要となる場合があります。

※注 3) 初期不良以外の修理、指定消耗品の交換サービス、代替機の貸し出しについては、往復送料、運送保険料が別途がかかります。

※注 4) 新型部品へのアップグレードは修理時、指定消耗品の交換時に行います。

※注 5) 代替機は数に限りがございます。状況によりお待ちいただく場合がございますので予めご了承ください。

HAJIME CL1 PLUS 有償修理

あんしん保守プラン未加入の場合の有償修理

下記の場合は、あんしん保守プラン適応外となります。

- ・ 取り扱い不注意による破損、故障
- ・ 天災による破損、故障
- ・ 指定消耗品以外の消耗品交換
- ・ 指定消耗品の規定交換回数を超える場合
- ・ あんしん保守プラン失効後

基本メンテナンス

修理初期診断	不具合報告の検証、破損・交換部品の確認、レーザーパワーの確認などを実施
クリーニング	加工素材の粉塵、酸化による内部部品の汚れを清掃、筐体の内外装を清掃
伝動・駆動部品のメンテナンス	故障状況により判断、該当部品を交換
制御基板・電子部品のメンテナンス	故障状況により判断、該当部品を交換
上記メンテナンス時に付随する部品の交換	
上記メンテナンス時に付随する新型部品へのアップグレード	新型部品適応の際は、上記メンテナンス時に追加料金なしでアップグレード対応
アライメント調整	レーザー光線の出力、位置、フォーカス、ノイズ耐性などの調整
作業工賃	上記作業で発生する工賃

レーザー発振器交換

レーザー発振器交換	レーザー出力低下、パワーダウンによる交換
上記交換時に付随する部品の交換	
上記交換時に付随する新型部品へのアップグレード	新型部品適応の際は、上記メンテナンス時に追加料金なしでアップグレード対応
作業工賃	一般メンテナンス以外の上記作業で発生する工賃

光学部品交換

反射ミラー交換 (消耗品)	第1反射ミラー、第2反射ミラー、第3反射ミラーの交換
対物レンズ交換 (消耗品)	レーザーヘッド内の対物レンズ交換
ビームコンバイナー交換 (消耗品)	
上記交換時に付随する部品の交換	
上記交換時に付随する新型部品へのアップグレード	新型部品適応の際は、上記メンテナンス時に追加料金なしでアップグレード対応
作業工賃	一般メンテナンス以外の上記作業で発生する工賃

修理費用 ※価格はすべて税込です。

基本修理費 66,000 円

+

交換費用	
レーザー発振器交換	¥ 110,000
光学部品交換	¥ 110,000
自動冷却ユニット交換	¥ 110,000
加工ユニット交換	¥ 110,000
制御ユニット交換	¥ 396,000

※セントバック修理の際、往復送料はお客様負担になります。

例) レーザー発振器交換の場合

基本修理費
¥ 66,000

+

レーザー発振器交換
¥ 110,000

合計 ¥176,000 (税込)

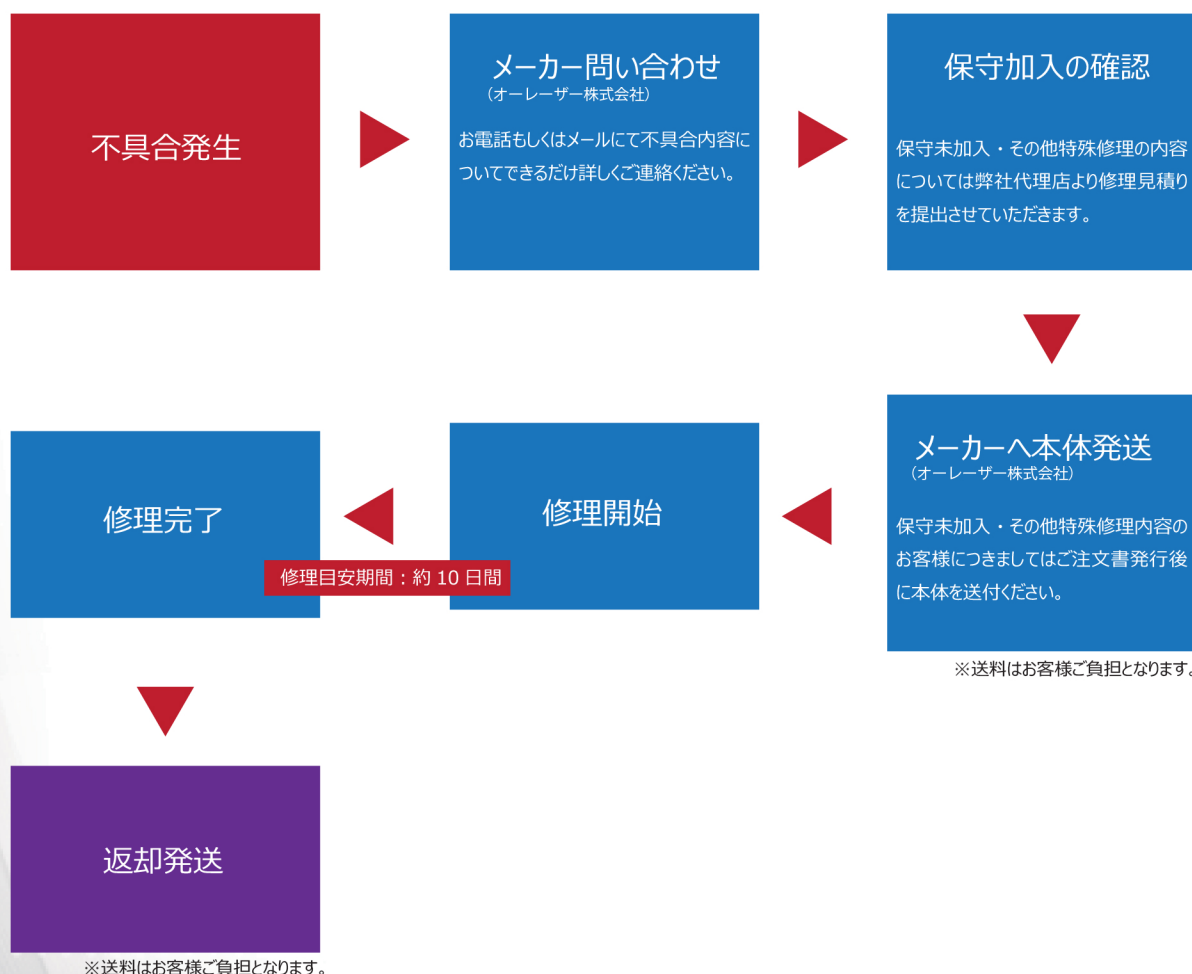


企画開発型商社

桜井株式会社

HAJIME CL1 PLUS 修理の流れ

HAJIME CL1 PLUS の修理は SEND BACK 方式となります。
ご購入時に梱包されていた箱に入れて送付をお願いいたします。



修理に関するお問い合わせ

※代替機の必要有無に関しましてはお問合せの際にご相談ください。(有償対応)

オーレーザ株式会社 HAJIME CL1 PLUS テクニカルサポート

サポート時間 9:00 ~ 18:00

Mail info@oh-laser.com

TEL 049-265-6046

修理発送先

オーレーザ株式会社

〒350-0021 埼玉県川越市大中居 94-2

TEL (049) -265-6046

HAJIME CL1 PLUS 消耗品交換目安

1日の加工時間 4 時間、1 月の稼働日数を 20 日間とした場合の消耗品交換目安

紙	主に彫刻		主に切断
	レーザー発振器	2 年	18 か月
	光学部品	2 年	2 年
	伝動駆動部品	3 年	3 年

紙やフェルトなど薄手のものはレーザーパワーが小さく粉じんも少ないため、寿命は長くなる傾向があります。

ラバー	主に彫刻		主に切断
	レーザー発振器	1 年	×
	光学部品	1 年	×
	伝動駆動部品	1 年	×

レーザーパワーが必要なため、発振器寿命が短くなる傾向があります。
また粉じんや気化による汚れが多く内部部品の寿命が短くなります。

アクリル	主に彫刻		主に切断
	レーザー発振器	1 年	6 か月
	光学部品	2 年	2 年
	伝動駆動部品	2 年	2 年

レーザーパワーを必要とするため、発振器の寿命が短くなる傾向があります。
粉じんも多く内部が汚れやすいです。

※上記はあくまで目安となります。使用条件等により寿命は変わります。

HAJIME CL1 PLUS 電気代目安

1日 4 時間、1 か月 20 日間稼働 1Kwh 26.48 円として

本体定格電力 (最大)	800W	¥ 1,895 (税込)
コンプレッサー	45W	
排気ファン定格電力	250W	
合計	895W	

※金額はあくまで目安となります。

※定格出力 (最大値) での換算となります。実際の使用電力とは異なります。



企画開発型商社

桜井株式会社

サイングラフィック事業部

〒110-0008

東京都台東区池之端 1-2-18 いちご池之端ビル 5F

TEL (03) 3827-4520 FAX (03) 3827-4555