

HOZAN

L-837

USBカメラ

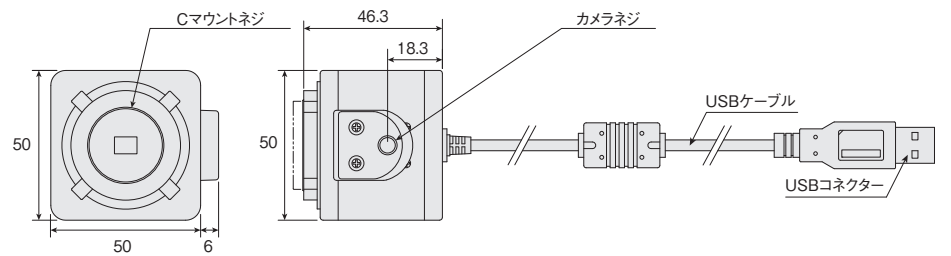
業務用

⚠ 本製品は検査・観察用のカメラです。用途以外には使用しないでください。USBカメラ対応のソフトウェアが別途必要です。

取扱説明書

このたびはホーザン L-837 USBカメラをお買い上げいただき、まことにありがとうございます。本製品はパソコンとUSB接続してご利用いただけるUSBカメラです。

各部の名称



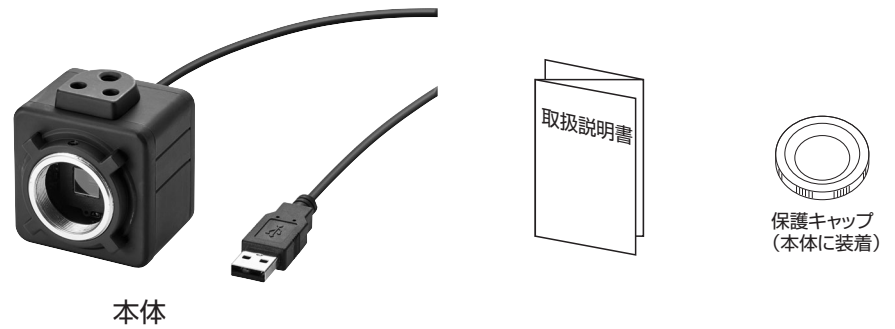
梱包内容をご確認いただき、不足、破損のある場合は、お求めの販売店もしくは当社までお申し出ください。この取扱説明書には下記のマークをつけています。

⚠ 拡大損害が予想される事項

- この取扱説明書をよくお読みいただき、大切に保管してください。
- 第三者に譲渡・貸与される場合も、この説明書を必ず添付してください。
- 本製品に関するお問い合わせは、お求めの販売店もしくは当社にご連絡ください。

1

梱包内容



用意するもの

- USB2.0ポートを持ったパソコン
 - ※ パソコンの必要スペックは7ページの動作環境をご確認ください。
- USBカメラ対応のソフトウェア
 - ※ ご使用前にインストールなどが必要です。
 - ※ 当社ソフトウェアはWebサイトにてご用意しております。汎用のUSBカメラ用ソフトウェアもお使いいただけます。巻末の①ページ「ソフトウェアについて」をご確認ください。
- Cマウントのレンズ
- ベース、ホルダー、照明など（必要に応じて）

2

安全上のご注意

使用前にこの「安全上のご注意」をよくお読みのうえ、正しく使用してください。

この取扱説明書には下記のマークをつけています。

- ⚠ 拡大損害が予想される事項 ⓧ 禁止行為 ❶ 必ず行う ④ 分解禁止 ⑤ ぬれ手禁止
ⓧ 水ぬれ禁止

この取扱説明書ではご使用上の注意事項を次のように区別しています。

- ⚠ 警告 … 重傷をともなう重大事故の発生を想定してのご注意
⚠ 注意 … 傷害や物的損害を想定してのご注意

なお、⚠ 注意 として記載されていても、あるいは特に記述がなくても、状況によっては重大な結果をまねくおそれがあります。正しく安全にご使用ください。

⚠ 警告 重傷をともなう重大事故の発生を想定してのご注意		
絵表示	重要事項	危害・損害
ⓧ	水・薬品・油等の液体に浸さない。	ショート・感電・火災・故障のおそれがある。
ⓧ	濡れた手で操作しない。	
ⓧ	発熱物・発火物の近くで使用しない。	発煙のおそれがある。
❶	雷発生時は接続を切る。	落雷による感電・故障のおそれがある。
ⓧ	分解、改造をしない。	火災・感電・ケガ・故障のおそれがある。
ⓧ	長時間の観察作業はしない。	健康状態が悪化するおそれがある。

⚠ 注意 傷害や物的損害を想定してのご注意		
絵表示	重要事項	危害・損害
ⓧ	次のような場所では使用・保管しない。 ・振動のある場所 ・強い磁気の発生する場所 ・ホコリの多い場所 ・直射日光の当たる場所 ・高温/多湿の場所 ・静電気、電氣的ノイズの発生しやすい場所	故障のおそれがある。
❶	本体をパソコンに接続した状態でレンズを着脱するときは、十分に注意する。	ケーブルがねじれ、破損のおそれがある。
ⓧ	USBコネクタを抜くときは、ケーブルを引っ張らない。	火災・感電・ショートのおそれがある。
❶	安定した場所に設置する。	落下・転倒による故障のおそれがある。
ⓧ	レンズと組み合わせた状態で直射日光に向けない。	撮像素子の破損のおそれがある。
ⓧ	レンズとの接続時は締め込みすぎない。	Cマウントの破損のおそれがある。
ⓧ	重いレンズを取り付けた状態で、カメラ部のみを持たない。	

3

本体の使用方法

準備（カメラ本体）

1. カメラの保護キャップを取り外す
2. レンズを取り付ける
3. ベース、ホルダー、照明など（必要に応じて）周辺機器を取り付ける

使用方法

1. 本体のUSBコネクタをパソコンに接続する

パソコンがカメラを認識します。
※初回のみ、カメラを使用する準備が自動で行われます。

2. ソフトウェアを起動する

巻末の①ページ「ソフトウェアについて」をご確認ください。

⚠ 注意 誤作動のおそれがある。

❶ ソフトウェア起動後にUSBカメラを接続すると、カメラを認識できない場合があります。ソフトウェアを終了し再起動してください。

3. パソコンでソフトウェアを操作する

ソフトウェア上で、本製品を用いた拡大観察や撮影、編集などが行えます。

当社ソフトウェアの使用方法や各機能の詳細につきましては、Webサイトをご覧ください。
ホーザン総合サイト > サポート&サービス > ソフトウェアダウンロード

4

日常点検

安全にご使用いただくために下記の日常点検をお勧めします。

点検項目	点検内容	処置方法
設置場所	次のような場所に設置していませんか。 ・振動のある場所 ・静電気、電氣的ノイズの発生しやすい場所 ・ホコリの多い場所 ・強い磁気の発生する場所 ・高温/多湿の場所 ・直射日光の当たる場所	適切な設置場所に変更してください。
コード	コード類が傷んだり、差し込みが緩んだりしていませんか。	断線など破損している場合は使用せずに、当社まで点検・修理をご依頼ください。
部品	ネジなどの部品は正しく取り付けられていますか。	正しく取り付けることができない場合は当社まで点検・修理をご依頼ください。
発熱	異常に熱くなることはありませんか。	異常がある場合は使用せずに、当社まで点検・修理をご依頼ください。

メンテナンス・保管方法

本体の保守、お手入れ

注意 表面が溶けたり変質・変形したりするおそれがある。

注意 シンナー、ベンジンまたはアルコール及び有機溶剤を含むクリーナーなどは使用しないでください。

- 本体、USBケーブルにホコリが付着している場合は取り除いてください。

保管方法

注意 ケガや器物損傷のおそれがある。

注意 子どもの手の届かない安全なところに保管してください。

注意 長期間使用しない場合は、パソコンからUSBケーブルを抜き、保護キャップを取り付けて保管してください。

- 高温・湿気・ホコリを避けて保管してください。

5

基本仕様

撮像素子	1/2.5" CMOSイメージセンサ
出力コネクタ	USB 2.0
有効画素数(最大)	2048×1536 (300万画素) ※1
フレームレート	最大30fps
レンズマウント	Cマウント
電源	DC5V (USB)
消費電力	0.35W
動作環境※2	Windows 8以降 (32bit及び64bit) ※3
外形寸法	50 (W) ×50 (H) ×46.3 (D) mm (突起物含まず)
コード長さ	1.8m
重量	180g

※1. 当社ソフトウェアを使用した場合、動画の最大保存画素数は200万画素となります。

※2. USBハブを使用して複数台のカメラを接続すると正常に認識・動作しない場合がございます。

※3. 日本マイクロソフト社のサポートが終了したOSでご利用中に問題が発生した場合の保障・サポート対応は行っておりません。

オプション

オプション

品番	品名	仕様・用途
L-815	ズームレンズ	光学倍率1~6×のレンズ
L-630	レンズ	光学倍率0.19~0.93×のレンズ
L-703	LEDライト	自立型フレキシブルアームのスポット照明
L-711	LEDライト	照度調整機能付のLEDリング照明
L-718	LEDライト	A4サイズの面発光照明
L-521	標準ベース	標準サイズのベースとポール
L-525	ロングベース	より大きな観察対象に適したベース
L-523	ロングストレートアーム	L-525とともに使用できるロングアーム
L-509	ホルダー	L-521のポールやL-523のアームに取り付けて、カメラやレンズを固定します。

製造元 **ホーザン株式会社**

本社 〒556-0021
大阪市浪速区幸町1-2-12
TEL(06)6567-3111
FAX(06)6562-0024
<https://www.hozan.co.jp/>

7

21.08

製品の廃棄について

廃棄するときは各自治体 (または事業所) の廃棄方法に従ってください。

故障かな?と思ったら

使用中に画面が動かなくなった場合は、ソフトウェアの再起動やカメラ本体の再接続を試してください。それでも改善されない場合はパソコンを再起動してください。

製品に異常を感じたら、下記のお問い合わせ窓口までご連絡ください。技術的なお問い合わせ、修理のご依頼などに対応しております。本製品は消耗品です。寿命は使用条件や、回数によって異なります。

よくあるご質問 (FAQ)

Webサイトでは、頻繁にお問い合わせがある質問を製品カテゴリごとにまとめて紹介しています。ぜひご利用ください。

<http://faq.hozan.co.jp/support/>



お問い合わせ窓口

ホーザン テクニカルホットライン

☎ 06-6567-3132

E-mail : th@hozan.co.jp

[月曜日から金曜日(祝日を除く)の10:30~12:00、13:00~17:00]

<https://www.hozan.co.jp/>



ソフトウェアについて

本製品はソフトウェアが別途必要です。
ご使用前にインストールなどはお済ませください。
当社Webサイトにて複数のソフトウェアをご用意しております。

Windows 標準アプリ「カメラ」など、汎用のUSBカメラ用ソフトウェアでもお使いいただけますが、動作保証はいたしかねます。

当社ソフトウェアの使用方法や各機能の詳細につきましては、Webサイトをご覧ください。
ホーザン総合サイト > サポート&サービス > ソフトウェアダウンロード

当社ソフトウェアの特徴

拡大観察や静止画・動画の撮影、画像の編集といった基本的な機能に加え、寸法や角度などの計測機能もご利用いただけます。

また、ブラウザ上で動作するソフトウェアもご用意しております (ダウンロード不要)。

撮影・表示機能



静止画・動画撮影



表示の拡大・縮小



反転(垂直・水平)



回転

編集機能



テキスト

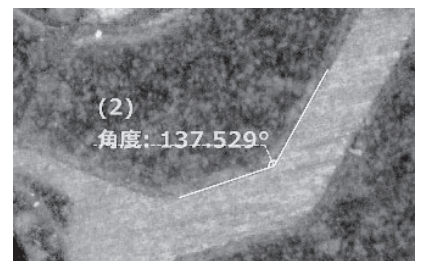
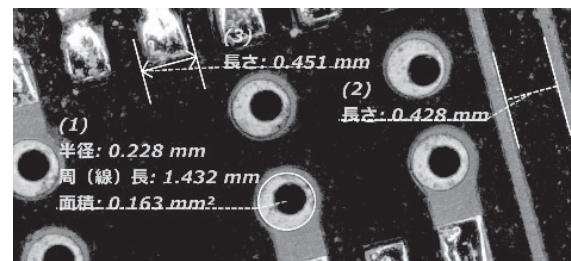


直線・矢印



消去

計測機能



計測機能を用いることで、2点間距離や円の半径、面積、角度など、多彩な計測が可能です。

1